

UVE DA VINO

Ciprodinil (F)
Fludioxonil (F)
Malation (I)
Mepanipyrim (F)
Thiamethoxam (I)

Uve da vino
Ciprodinil
Fludioxonil
(Switch)



Uve da vino

Ciprodinil + Fludioxonil

Matrice: Uve da vino

Formulato Commerciale: Switch

Dose di etichetta: 80 g/hl

Intervallo di sicurezza: 21 giorni

O.P.: Consorzio Fitosanitario Reggio Emilia

LMR: Ciprodinil 5 mg/kg (DM 15/11/2005);
Fludioxonil 2 mg/kg (DM 15/11/2005)

Metodi: Ciprodinil MPAL001LM;
Fludioxonil MRAP01

L.R: 0,02 mg/kg

Date dei trattamenti:
dal 30/07 all'01/08/2006

Uve da vino

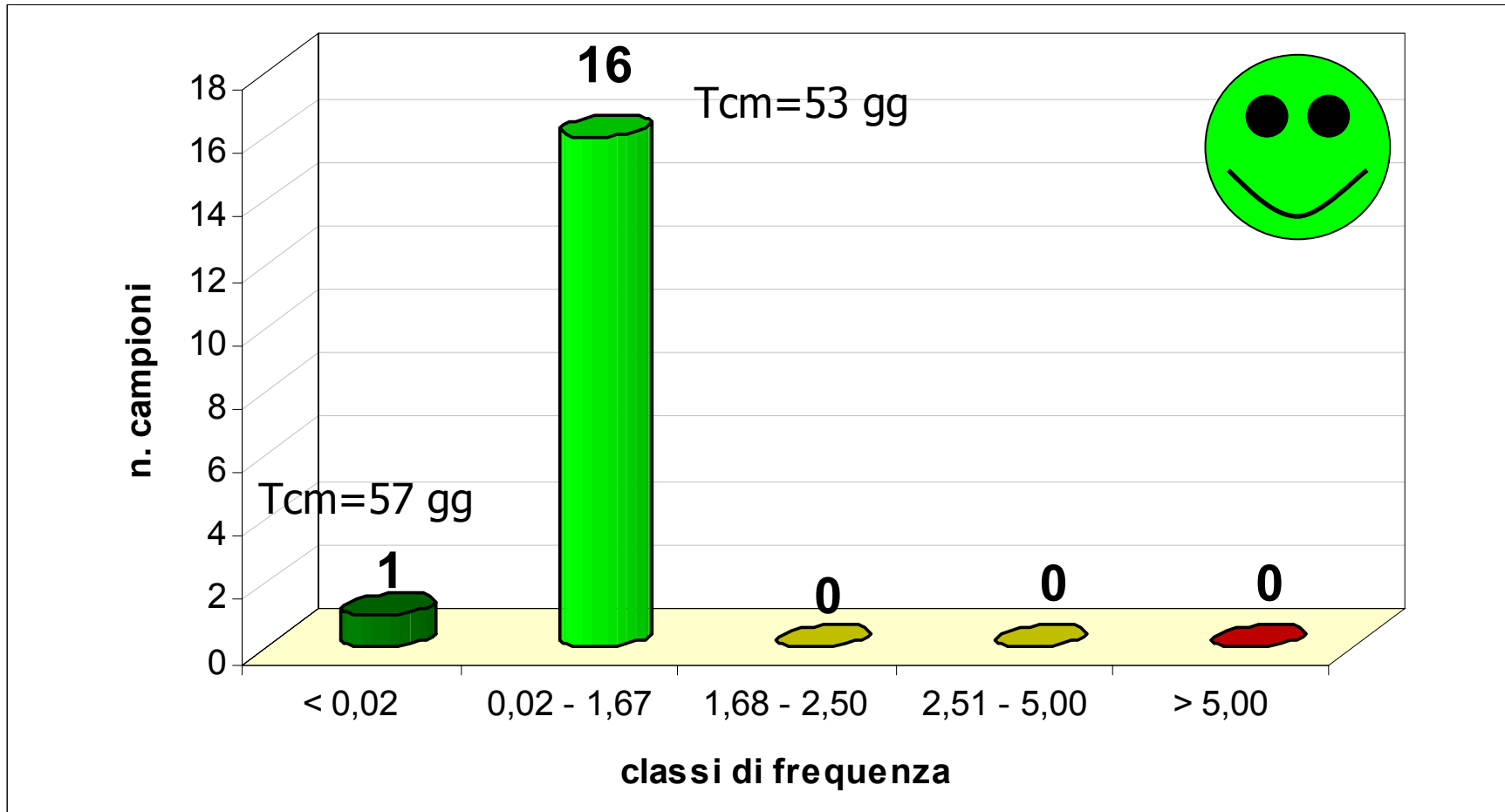
Ciprodinil

Campioni prelevati	17
< Limite di Rilevabilità	1
Positivi	16
Valore minimo (mg/kg)	<0,01
Valore massimo (mg/kg)	0,46

LMR = 5 mg/kg (D.M. 15/11/2005); tc = 21 giorni

Uve da vino - Ciprodinil

Risultati ottenuti



LMR = 5 mg/kg (D.M. 15/11/2005); tc = 21 giorni

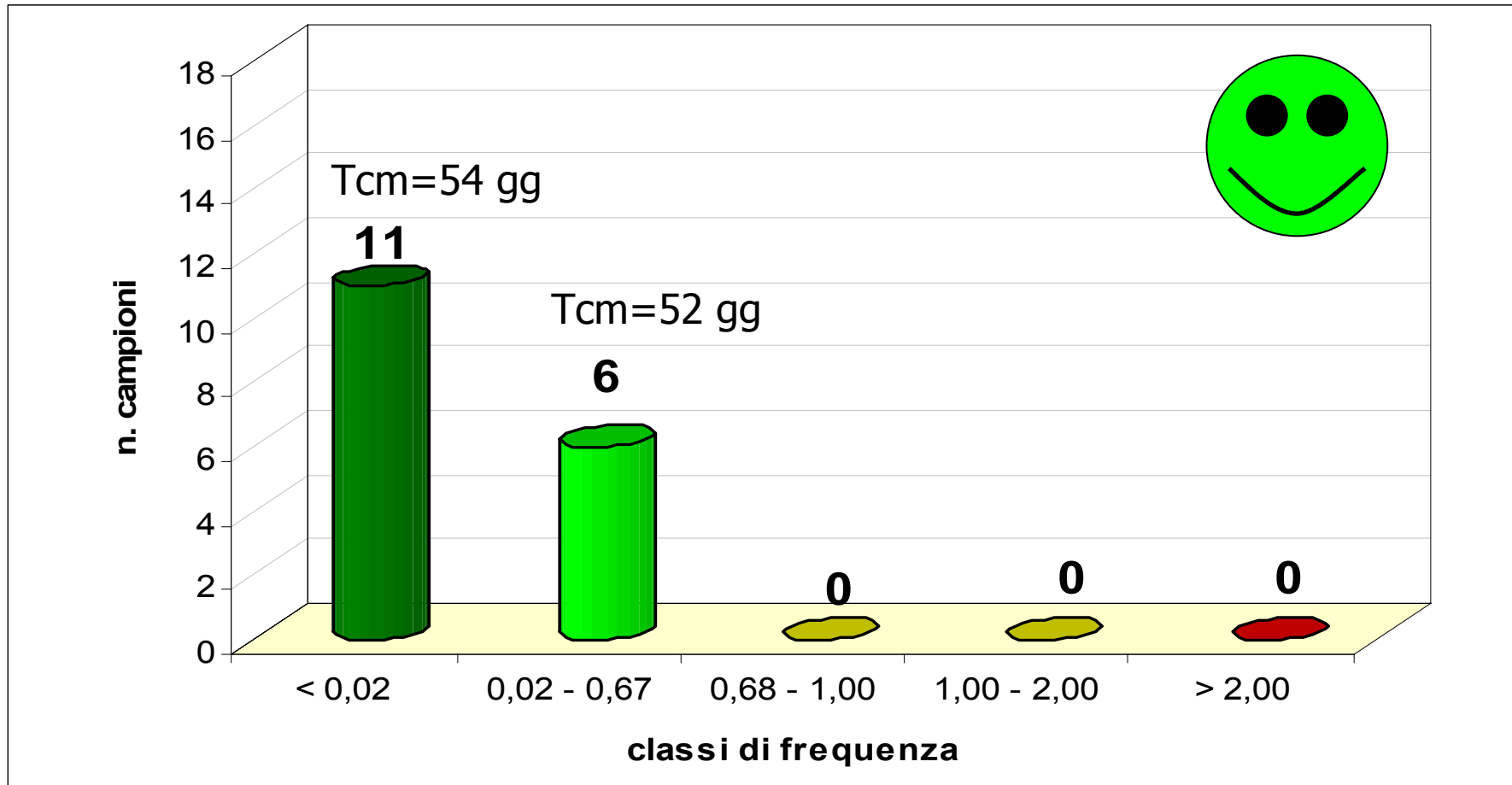
Uve da vino

Fludioxonil

Campioni prelevati	17
< Limite di Rilevabilità	11
Positivi	6
Valore minimo (mg/kg)	<0,01
Valore massimo (mg/kg)	0,18

LMR = 2 mg/kg (D.M. 15/11/2005); tc = 21 giorni

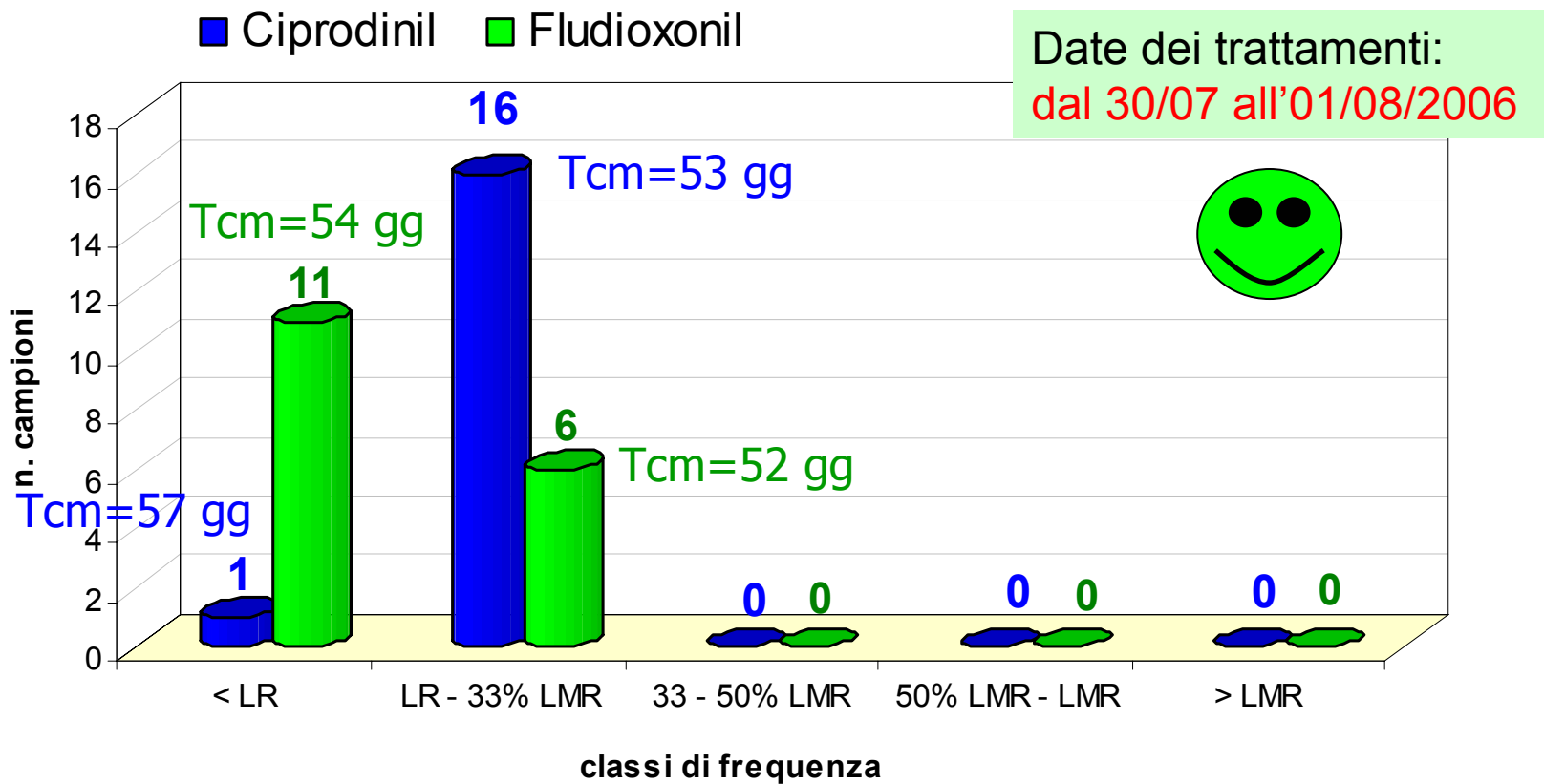
Risultati ottenuti



LMR = 2 mg/kg (D.M. 15/11/2005); tc = 21 giorni

Uve da vino

Confronto Ciprodinil e Fludioxonil



*LMR = Ciprodinil 5 mg/kg - Fludioxonil 2 mg/kg (DM 15/11/2005);
 Tempo di carenza = 21 giorni*

RESIDUI A RACCOLTA



Uve da vino
Malation

Uve da vino

Malation

Matrice: Uve da vino

Formulato Commerciale: Smart EW

Dose di etichetta: 300-360 ml/hl

Intervallo di sicurezza: 20 giorni

O.P.: Consorzio Fitosanitario Reggio Emilia

LMR: 0,5 mg/kg (DM 27/08/2004)

Metodo: MPAL001LM

L.R: 0,01 mg/kg

Uve da vino

Malation

Campioni prelevati

< Limite di Rilevabilità

Positivi

Valore minimo (mg/kg)

Valore massimo (mg/kg)

4

4

0

<0,01

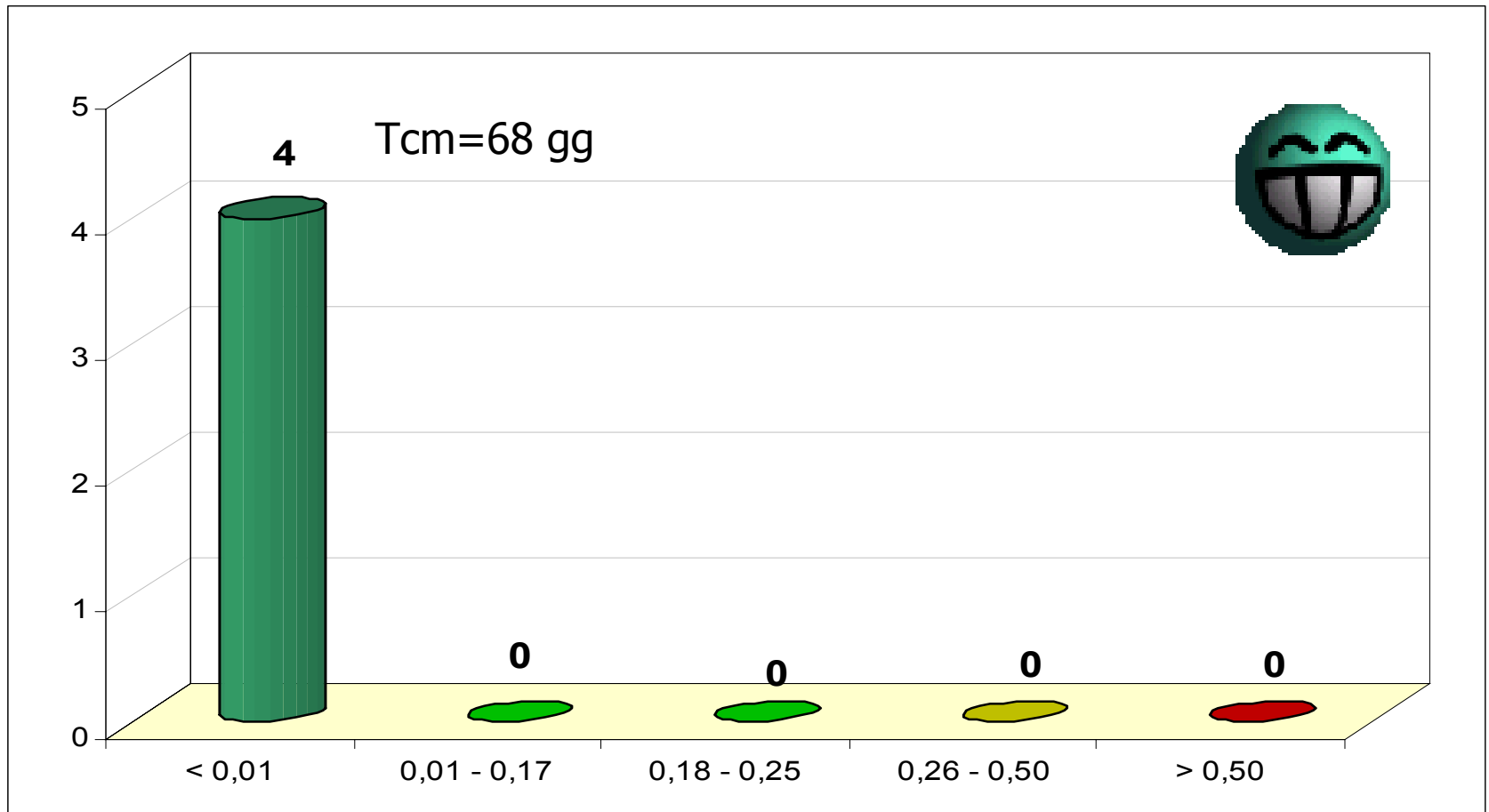
<0,01

LMR = 0,5 mg/kg (D.M. 27/08/2004); tcm = 20 giorni

Trovate poche aziende che hanno impiegato Malation

Uve da vino - Malation

Risultati ottenuti



LMR = 0,5 mg/kg (D.M. 27/08/2004); tc = 20 giorni

RESIDUI A RACCOLTA



Uve da vino
Mepanipyrim

Uve da vino

Mepanipyrim

Matrice: Uve da vino

Formulato Commerciale: Frupica

Dose di etichetta: 1 kg/ha

Intervallo di sicurezza: 21 giorni

O.P.: Consorzio Fitosanitario Reggio Emilia

LMR: 3 mg/kg (DM 27/08/2004)

Metodo: MRAP01

L.R: 0,05 mg/kg

Uve da vino

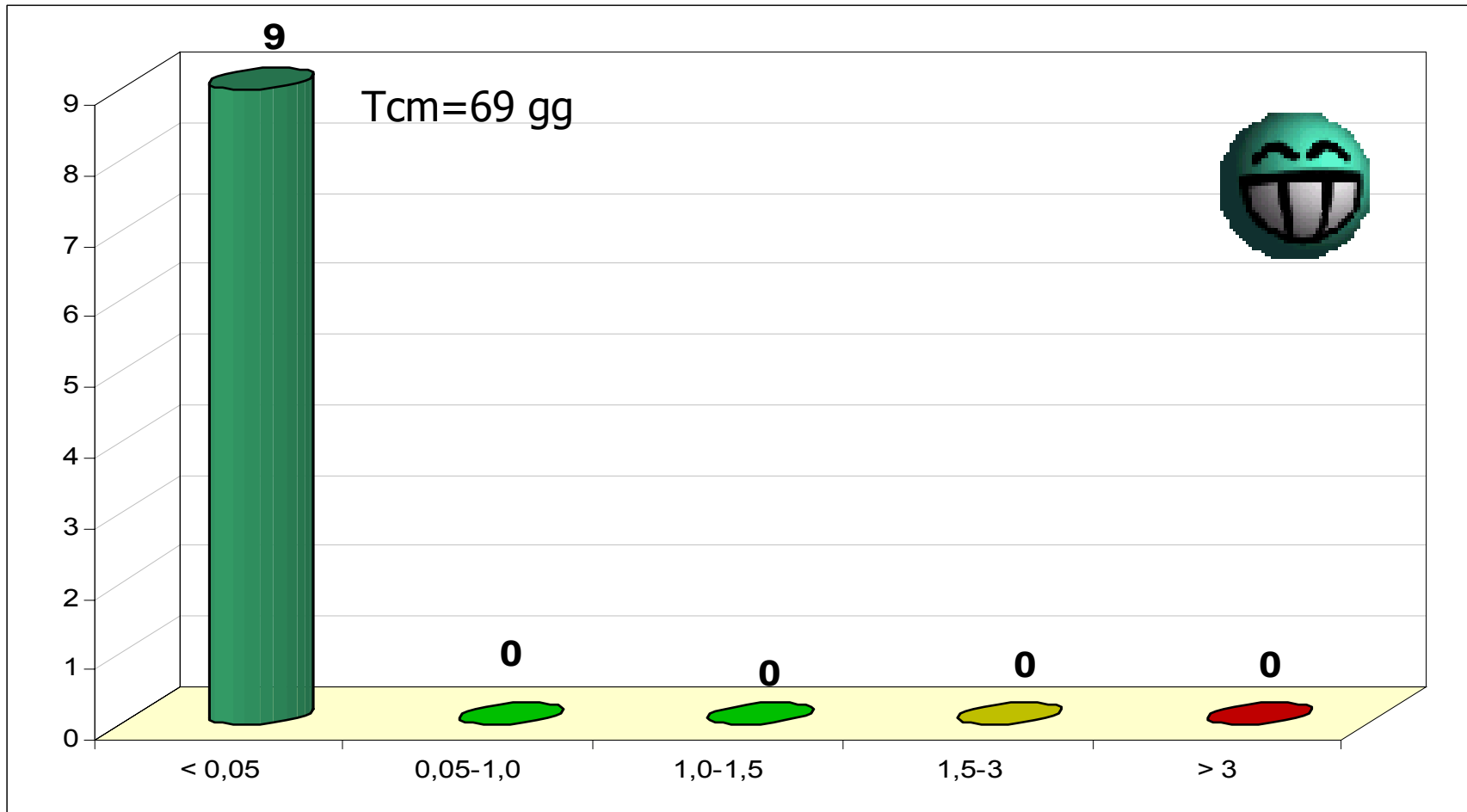
Mepanipirim

Campioni prelevati	9
< Limite di Rilevabilità	9
Positivi	0
Valore minimo (mg/kg)	<0,05
Valore massimo (mg/kg)	<0,05

LMR = 3 mg/kg (D.M. 27/08/2004); tc = 21 giorni

Uve da vino - Mepanipirim

Risultati ottenuti



LMR = 3 mg/kg (D.M. 27/08/2004); tc = 21 giorni

Uve da vino Thiamethoxam



Uve da vino

Thiamethoxam

Matrice: Uve da vino

Formulato Commerciale: Actara 25 WG

Dose di etichetta: 200 g/ha

Intervallo di sicurezza: 21 giorni

O.P.: Consorzio Fitosanitario Reggio Emilia

LMR: 0,5 mg/kg (DM 15/11/2005)

Metodo: THIAMETOXA

L.R: 0,01 mg/kg

Uve da vino

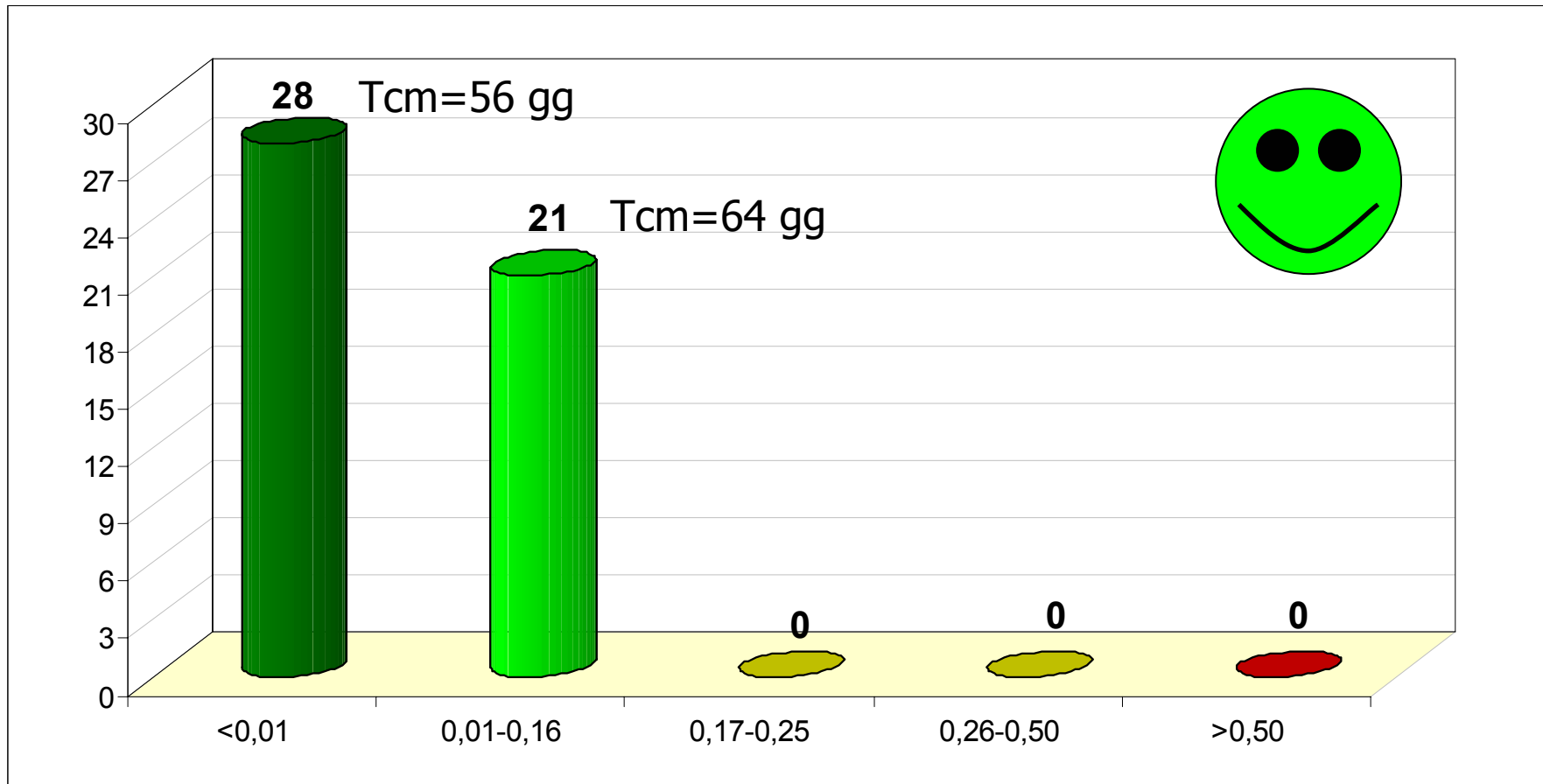
Thiamethoxam

Campioni prelevati	49
< Limite di Rilevabilità	28
Positivi	21
Valore minimo (mg/kg)	0,01
Valore massimo (mg/kg)	0,06

LMR = 0,5 mg/kg (D.M. 15/11/2005); tc = 21 giorni

Uve da vino - Thiamethoxam

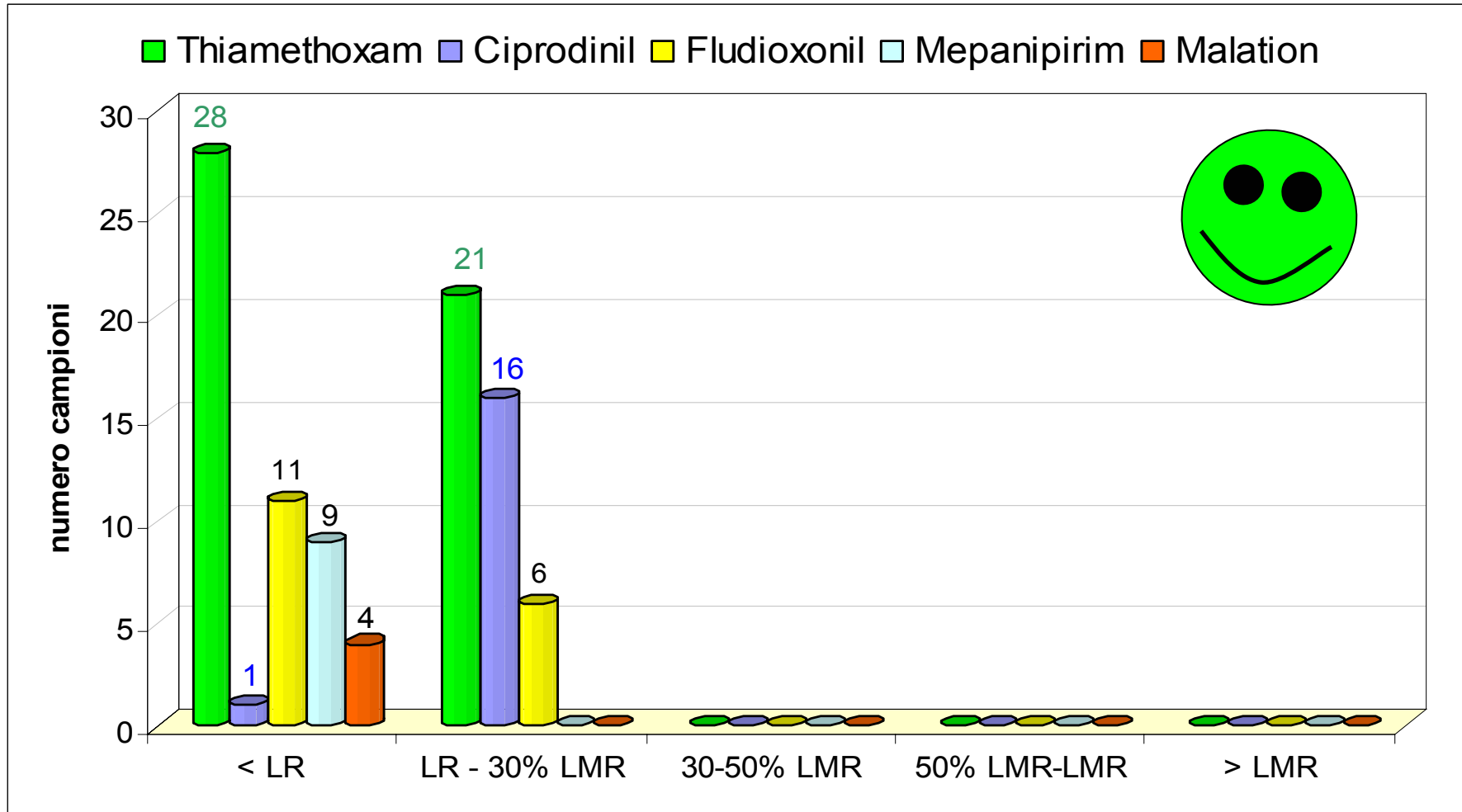
Risultati ottenuti



LMR = 0,5 mg/kg (D.M. 15/11/2005); tc = 21 giorni

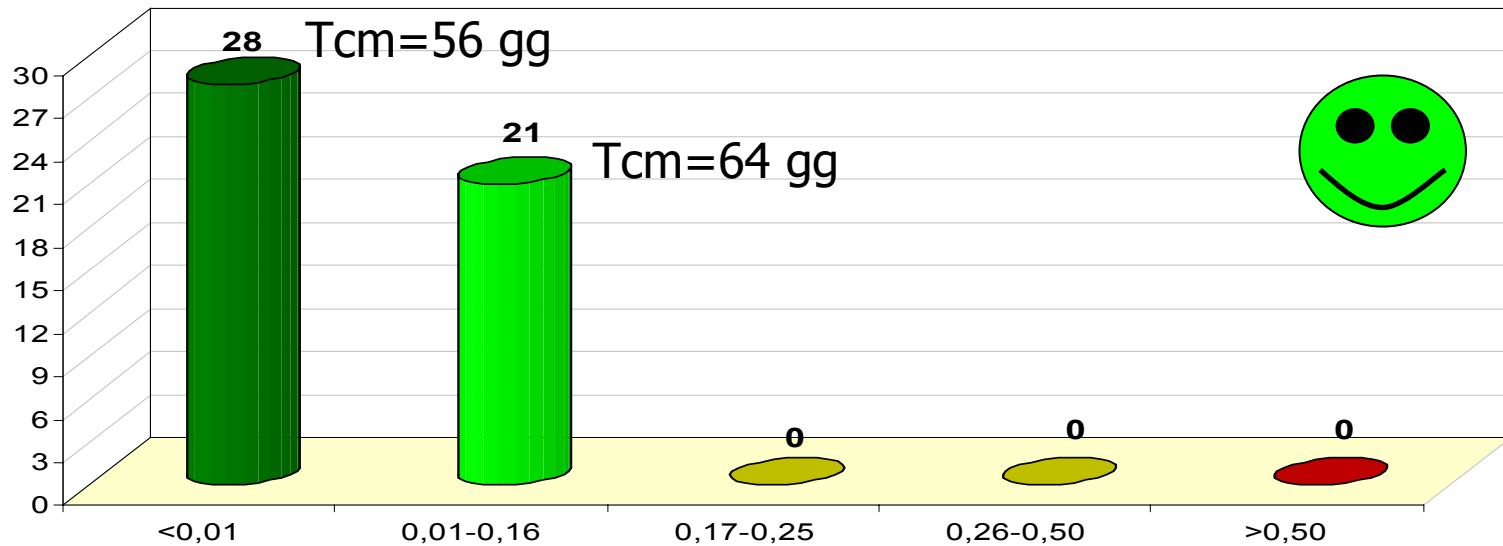
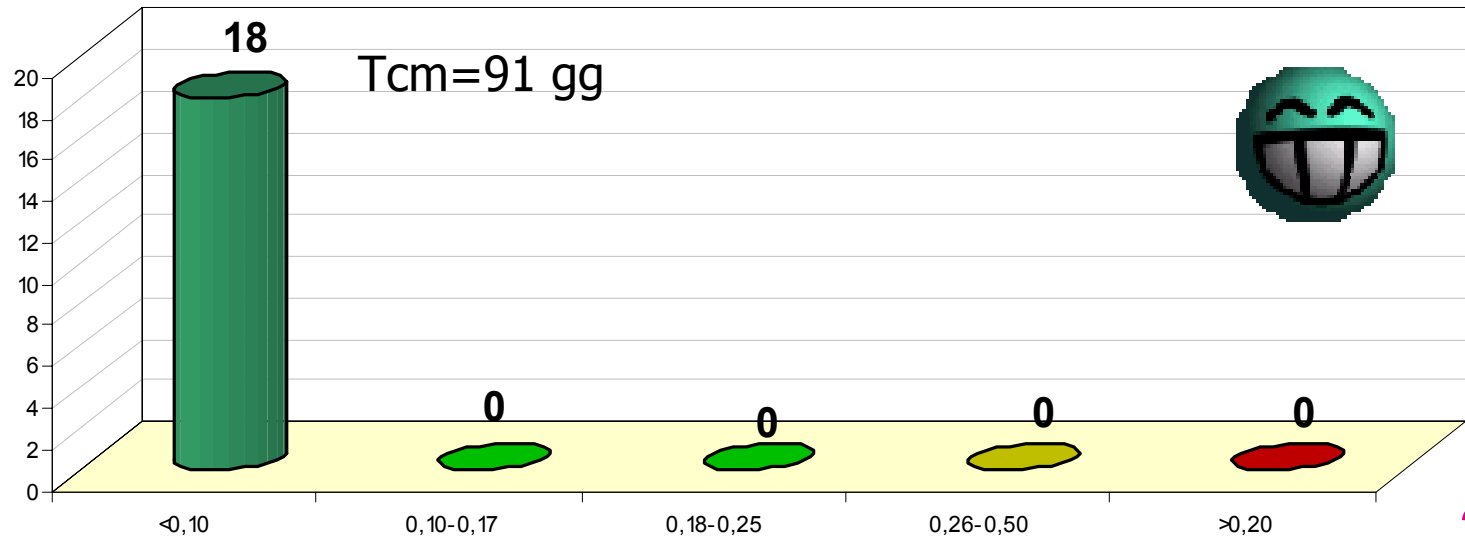
Uve da vino

Confronto risultati



CONFRONTO CON RISULTATI DEGLI ANNI PASSATI

Uve da vino – Thiamethoxam (I)



LMP = 0,5 mg/ka (D.M. 15/11/2005): Tempo di carenza – 21 giorni