

EMILIA-ROMAGNA

la terra del buon vivere

Sapori
e Valori

Regione Emilia-Romagna



CONTROLLI PUNTUALI

La Regione conduce controlli
e ispezioni sia sulle aziende che presso
gli organismi di certificazione

Anche gli stabilimenti
di trasformazione vengono sottoposti ai
sistemi di controllo e certificazione



Dal 2002

la Regione si è dotata
di una normativa per l'educazione
alimentare e l'utilizzo di prodotti
biologico nella ristorazione scolastica

LA DIMENSIONE DEL BIO IN EMILIA-ROMAGNA

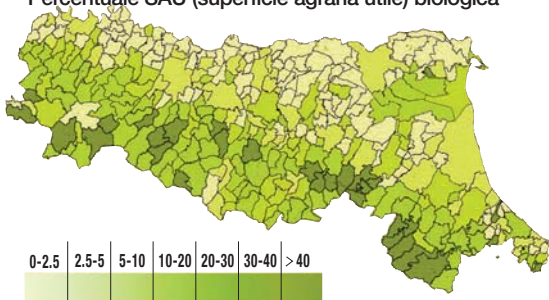
Oltre 4000 imprese biologiche
7,7% della superficie agricola è biologica
3,1% delle aziende agricole
emiliano-romagnole sono biologiche



L'Emilia-Romagna

è la prima regione nel nord Italia
per numero di operatori biologici

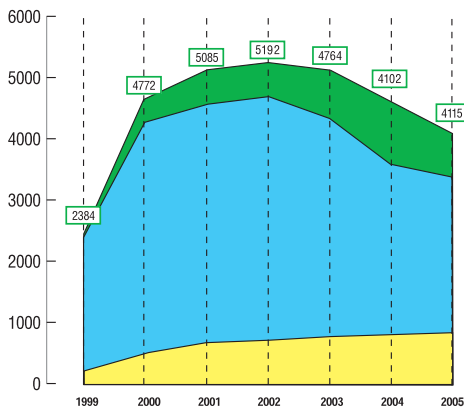
Percentuale SAU (superficie agraria utile) biologica



I numeri del biologico

Su un totale nazionale di 40.000 operatori biologici, l'Emilia-Romagna risulta la terza regione in ordine di importanza con oltre

Operatori biologici
in Emilia-Romagna periodo 1999-2005

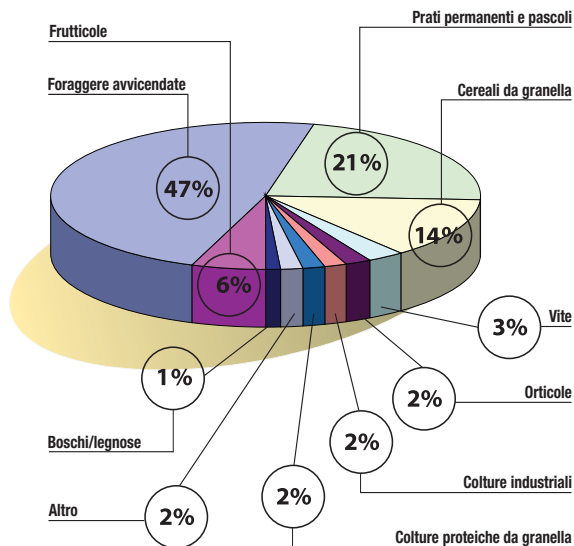


■ Sezione Prep./trasf. + ■ Sezione produttori = ■ Totale

4000 operatori, tra aziende agricole, allevamenti e imprese di trasformazione, una quota del 40% del mercato a livello nazionale, un'amministrazione regionale che da almeno vent'anni si è impegnata nello sviluppo di un'agricoltura di qualità, rispettosa dell'am-

Superfici Certificate

(biologico + in conversione) Tipologia culturale



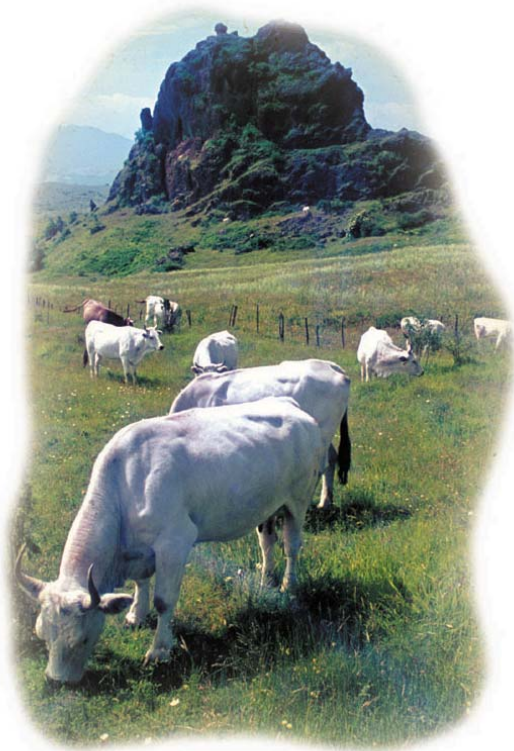
biente e della salute del cittadino: sono molte le ragioni che fanno dell'Emilia-Romagna il cuore pulsante delle produzioni regolamentate, ed in particolare di quelle biologiche.



L' Agricoltura biologica

L'agricoltura biologica può svolgere un ruolo importante per implementare il concetto della sostenibilità nell'insieme delle politiche regionali, per la tutela e la qualificazione delle risorse ambientali e genetiche del territorio, per il rilancio della competitività delle produzioni agricole e alimentari, nell'ambito di una strategia complessiva che punta a valorizzare la provenienza, la tipicità e la sicurezza delle proprie produzioni. Sostenibilità nella sua piena accezione, non

solo quindi rivolto al sistema agroalimentare in quanto tale, ma che evidenzia la sua “trasversalità”, spaziando anche in materia di ambiente, salute pubblica, energia, senza tuttavia trascurare altri ambiti più specifici



(turismo, cooperazione internazionale, comparto del tessile, materiali per l'edilizia, verde non agricolo).



N o r m a t i v a

A partire dalla normativa comunitaria (Reg. Cee 2092/91), la Regione Emilia-Romagna con la Legge n. 28 del 1997 "Norme per il settore agroalimentare biologico", ha introdotto strumenti di varia natura a sostegno del settore, che vanno dall'assistenza tecnica, alla promozione e valorizzazione, fino alla creazione di realtà associative che svolgono anche un ruolo di raccordo con le istituzioni pubbliche.

Controlli

Il Regolamento comunitario lascia facoltà agli Stati membri di scegliere tra un sistema di controllo pubblico e privato: l'Italia ha



optato per una versione mista, infatti vi partecipano enti pubblici - Stato e Regioni - e organismi di controllo privati.

E' compito della Regione svolgere attività di vigilanza sul rispetto delle norme previste.

Educazione alimentare

L'ulteriore riprova dell'importanza

che la Regione Emilia-Romagna attribuisce al settore biologico è data dalla

legge n. 29 del

2002 "Norme

per l'orientamento dei

consumi e

l'educazione alimentare

e per la qualificazione dei servizi di ristorazione collettiva".

Tale legge, oltre che prevedere l'utilizzo di prodotti di qualità certificata per il

70% in tutte le mense collettive (scuole, università, ospedali, case protette), sancisce

la totalità di alimenti biologici nella refezio-

ne di asili nido, scuole materne ed elementari. Una scelta coraggiosa, ma che da sola non basta: per questo, insieme all'utilizzo di cibi sani, la Regione ha scelto anche di rafforzare le esperienze di educazione alimentare, con l'obiettivo di meglio indirizzare il modo di alimentarsi dei bambini.





Associazione Operatori Biologici e Biodinamici
dell'Emilia-Romagna
www.prober.it



Regione Emilia-Romagna

www.ermesagricoltura.it
Assessorato Agricoltura Regione Emilia-Romagna
Viale Silvani 6 - Bologna