



Regione Emilia-Romagna

*Assessorato Agricoltura
Osservatorio Agro-industriale*

Unioncamere
Emilia-Romagna



IL SISTEMA AGRO-ALIMENTARE DELL'EMILIA-ROMAGNA

RAPPORTO 2009

Bologna, 24 maggio 2010

Sala Polivalente dell'Assemblea Legislativa

LO SCENARIO INTERNAZIONALE

Dall'orlo di una depressione ai primi passi della ripresa:

- 2009: un anno certamente disastroso
- Riduzione del Pil: -2,5% USA, -4,2% UE-27, -5,3% Giappone
- Anno nero del commercio mondiale -12,5%
- Consistente aumento della disoccupazione
- La crescita delle grandi economie emergenti dell'Asia
- Cina primo esportatore mondiale (superata la Germania)
- Il G20 nuovo attore sulla scena economica mondiale

LO SCENARIO INTERNAZIONALE

Si ferma la caduta dei prezzi delle commodities agricole

• Nel quarto trimestre del 2009 si è registrato un aumento dei prezzi con la sola eccezione di quelli delle carni

Cambiano i mercati mondiali delle commodities

- Controllo di un numero limitato di paesi su import e export
- Importanza degli stocks dei paesi esportatori
- Cambio del quadro macroeconomico (tassi di cambio delle monete, costo del capitale, prezzi dell'energia)
- Le produzione di biocarburanti
- La speculazione finanziaria

Aumento della fame nel mondo

LO SCENARIO COMUNITARIO

Effetti della crisi nell'UE-27:

- Cala il prodotto interno lordo: -4,2%
- Crollano le esportazioni: -16%
 - Settore meccanico e dei macchinari: -20%
 - Settore agricolo: -9%
- Crollano le importazioni: -23%
- Crisi nell'occupazione: -1,8%
- Quarto trimestre del 2009:
 - Settore manifatturiero: -1%
 - Settore agricolo: area Euro (+0,5%), UE-27 (+0,1%)

LO SCENARIO NAZIONALE NEL 2009

- **La produzione agricola italiana si riduce del 9% (45 miliardi di euro)**
- **Le esportazioni agricole calano del 15,5% su base annua**
- **Le esportazioni dei “prodotti alimentari, bevande e tabacco” diminuiscono del 4,9%**
- **I consumi alimentari aumentano in media dello 0,6% (Ismea)**

TENDENZE RECENTI (2010) E DI MEDIO PERIODO

- Le previsioni di crescita del GDP nell'UE restano deboli (Aprile 2010)
 - per il 2010 (+1%) e 2011 (+1,7%)
- Modesto contributo della domanda interna
 - ancora negativa per il 2010 (-0,1%) e +1,2% nel 2011
- **Maggior contributo dalle esportazioni nette**
 - (+0,6% nel 2010 e +0,3% nel 2011)

**Germania, Francia e UK
hanno ricominciato a
crescere**

**Spagna e Italia non sono
ancora in segno positivo**



TENDENZE RECENTI (2010) E DI MEDIO PERIODO

Le domande da porsi sulla ripresa riguardano:

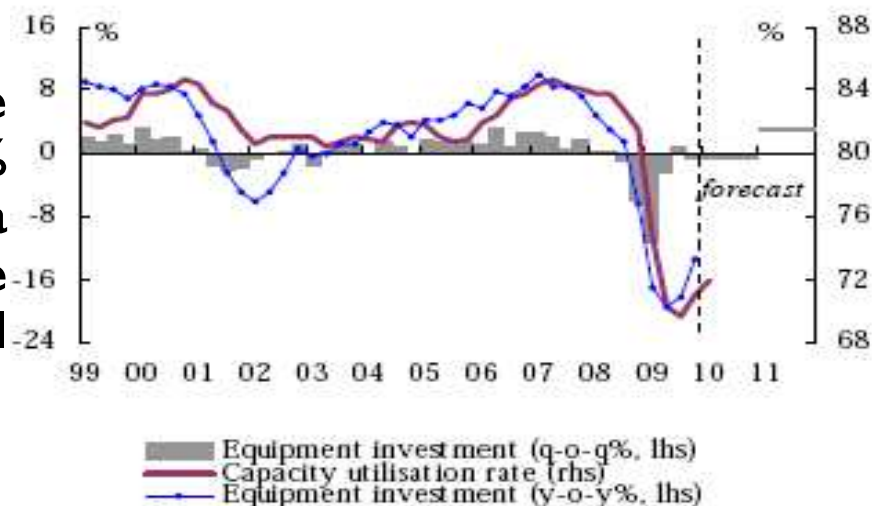
- *What will drive it? (chi tascina)*
- *How strong and lasting will it prove to be? (durata)*

Le preoccupazioni provengono:

- *La domanda interna debole rallenta la ripresa*
- *Gli investimenti in equipment e costruzioni restano deboli*

➤ **La formazione di capitale fisso dopo il declino dell'11% nel 2009 resta negativa anche nel 2010 (-2,2%) e torna positiva solo nel 2011(+2,5%)**

Graph I.1.7: Equipment investment and capacity utilisation in manufacturing, euro area



Fonte: European Economic Forecast- Spring 2010

TENDENZE RECENTI (2010) E DI MEDIO PERIODO

Un contributo maggiore viene dalle esportazioni

- Il tasso di cambio dollaro/euro può agevolare le esportazioni UE



Fonte: European Economic Forecast- Spring 2010

TENDENZE RECENTI (2010) E DI MEDIO PERIODO

Le preoccupazioni più recenti riguardano

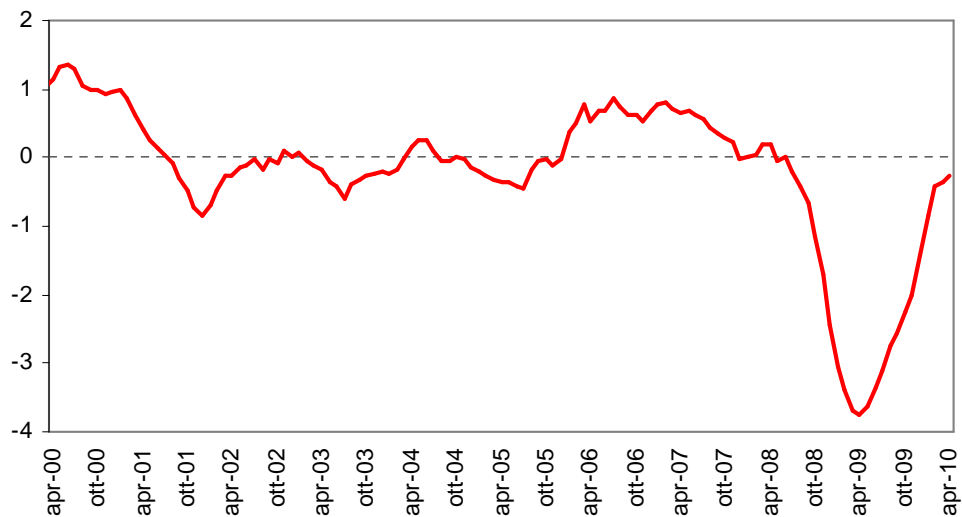
•L'occupazione UE continua a ridursi

- Nel 2009 -2% e nel 2010 -0,9%, debole recupero nel 2011 (+0,3%)
- Il tasso di disoccupazione sale dal 7% nel 2008 al 8,9% nel 2009 e al 9,8% nel 2010

•La turbolenza europea

- La crisi della Grecia con la fissazione degli aiuti e sacrifici
- I timori di estensione della crisi ad altri Paesi
- Il debito pubblico
- La caduta delle borse e la speculazione finanziaria
- Scudo Euro e revisione dei criteri di Maastricht e patto di stabilità

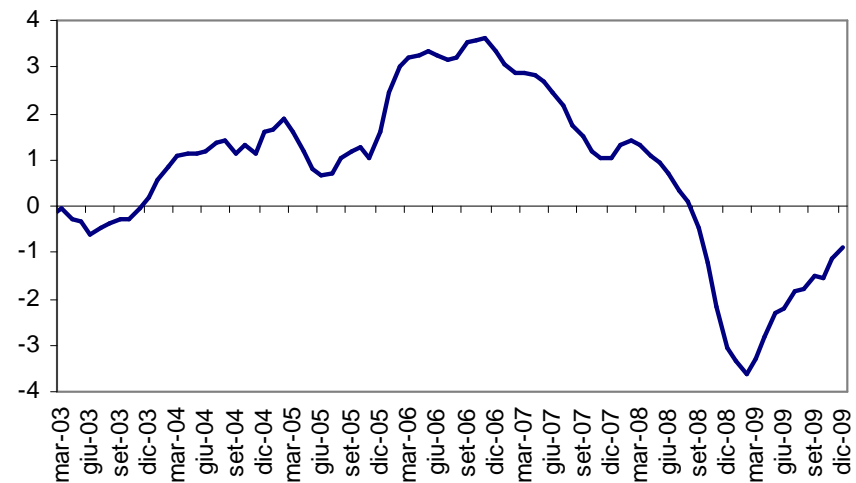
GLI INDICATORI DI ATTIVITÀ ECONOMICA



•ITALIA: aprile 2010

Fonte: UniCredit

•EMILIA-ROMAGNA:
dicembre 2009



Fonte: RegiosS

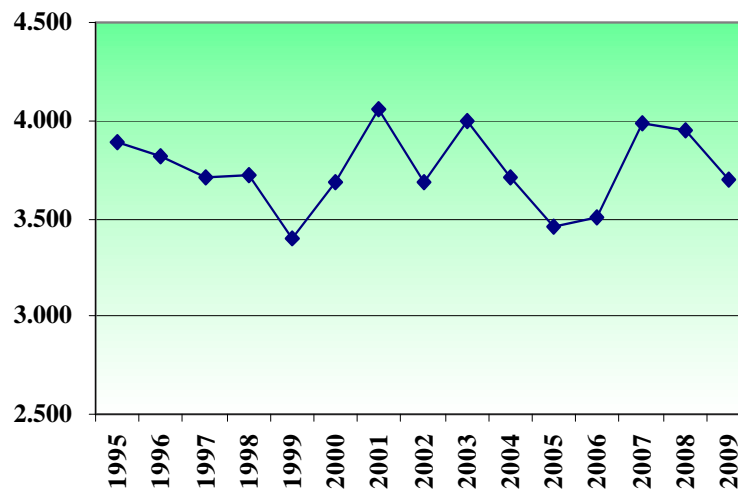
LO SCENARIO REGIONALE

PLV pari a 3.700 milioni di euro nel 2009 (-6,2%)

- **Le produzioni vegetali diminuiscono di oltre il 10%**
 - **Risultato positivo per le piante industriali (+6%)**
 - **Le maggiori perdite nelle produzioni cerealicole (-23%)**
- **Le produzioni zootecniche una riduzione più contenuta (-0,9%)**
 - **Performance negative per le carni bovine, suine , pollame**
 - **Recupero dei prezzi per le produzioni di latte e uova**

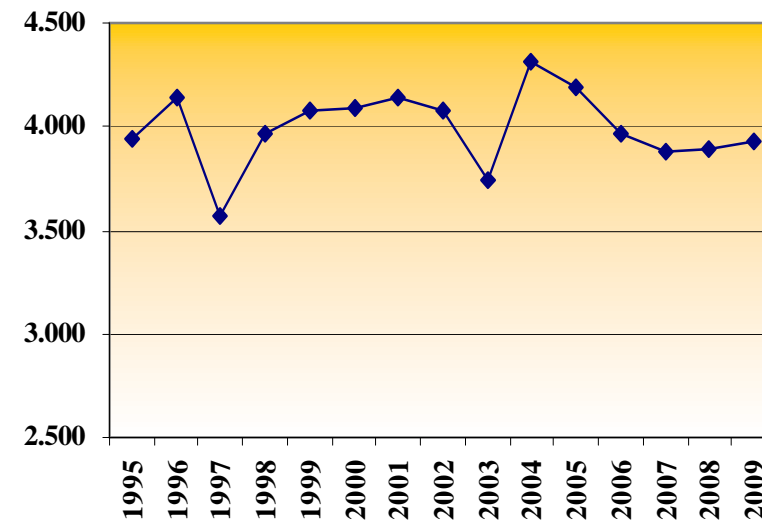
LA PRODUZIONE LORDA VENDIBILE della regione (in milioni di euro)

TENDENZE



•Prezzi correnti

•Prezzi costanti

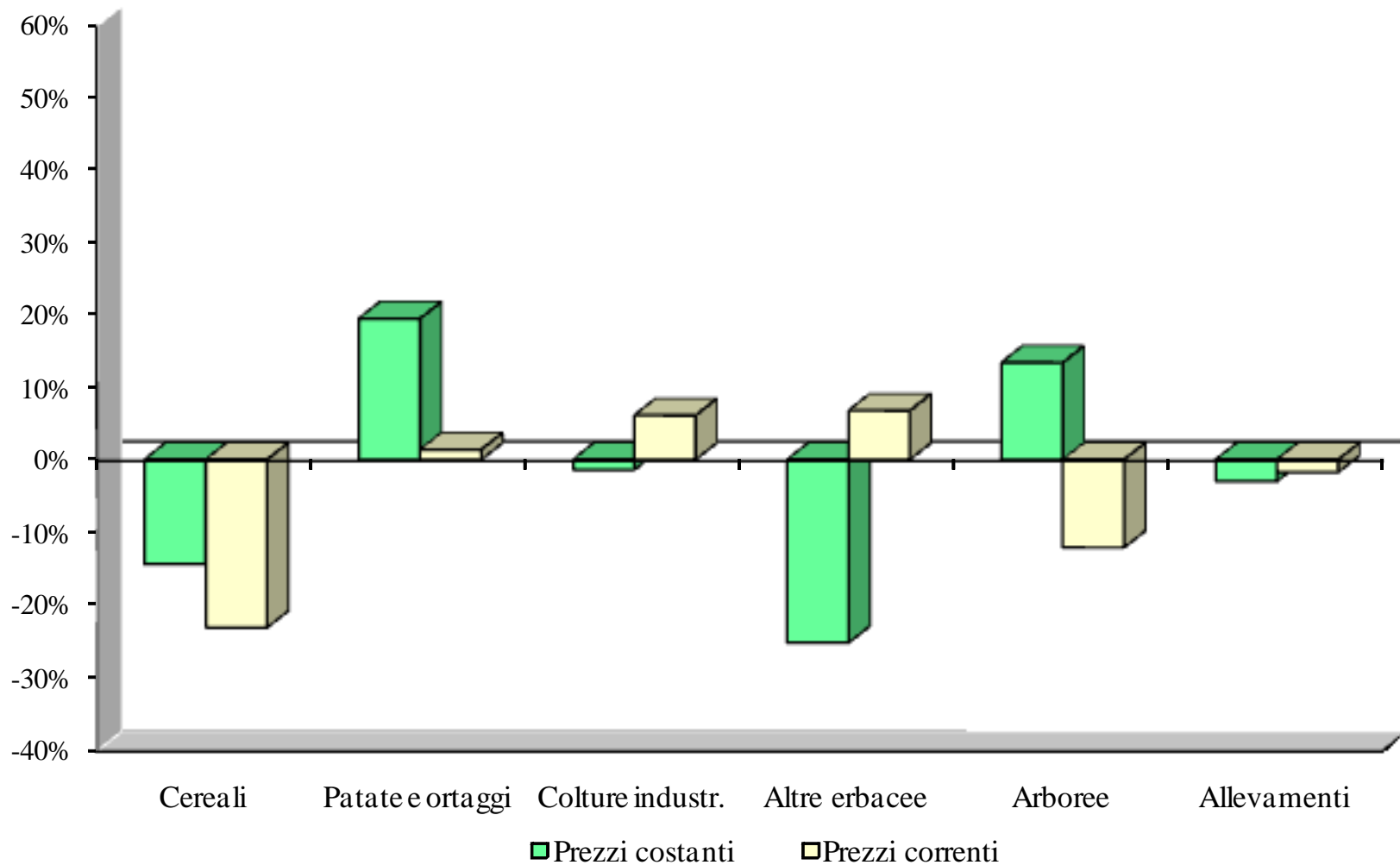


Fonte: Regione Emilia-Romagna – Assessorato Agricoltura

Prof. Roberto Fanfani – “Il sistema Agro-alimentare dell’Emilia-Romagna - Rapporto 2009”
Bologna, 24 Maggio 2010

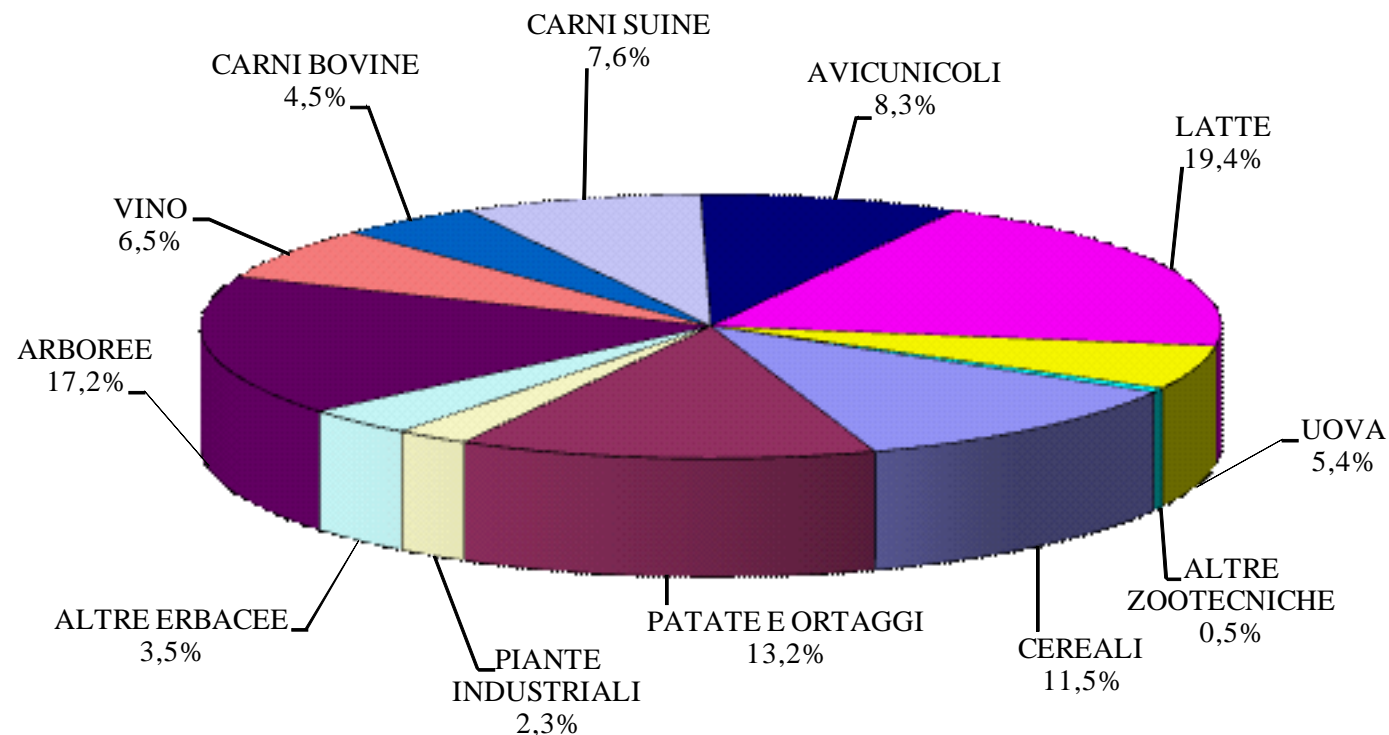
LA PRODUZIONE LORDA VENDIBILE

PLV dei settori agricoli (variazioni % 2009 su 2008)



LA PRODUZIONE LORDA VENDIBILE

Ripartizione per comparti della PLV agricola 2009 (%)



Fonte: Regione Emilia-Romagna – Assessorato Agricoltura

Prof. Roberto Fanfani – “Il sistema Agro-alimentare dell’Emilia-Romagna - Rapporto 2009”
Bologna, 24 Maggio 2010

LO SCENARIO REGIONALE

Principali aggregati economici nel 2009:

(dati Osservatorio agro-alimentare della Regione)

- **I ricavi delle aziende agricole ammontano a circa 3,9 miliardi di euro (-6,5%)**
- **I costi intermedi si sono contratti del 1,5% (2.036 milioni di euro)**
- **Valore aggiunto pari a 1,85 miliardi di euro (-11,4% rispetto al 2008)**

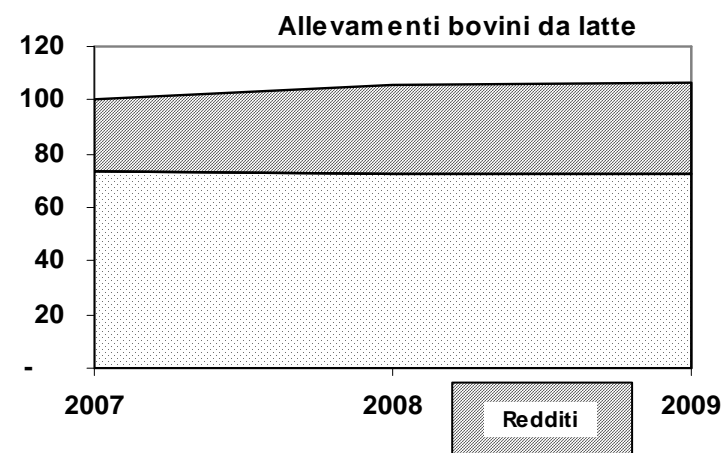
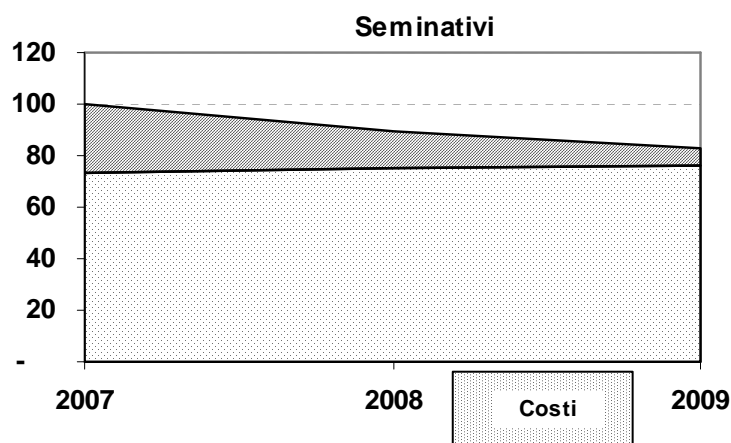
LO SCENARIO REGIONALE

La redditività delle aziende agricole è caratterizzata da:

- Ricavi -6,5%
- Consumi intermedi -1,5%
- Valore aggiunto -10,7%
- Valore aggiunto netto -15%

Il reddito netto aziendale:

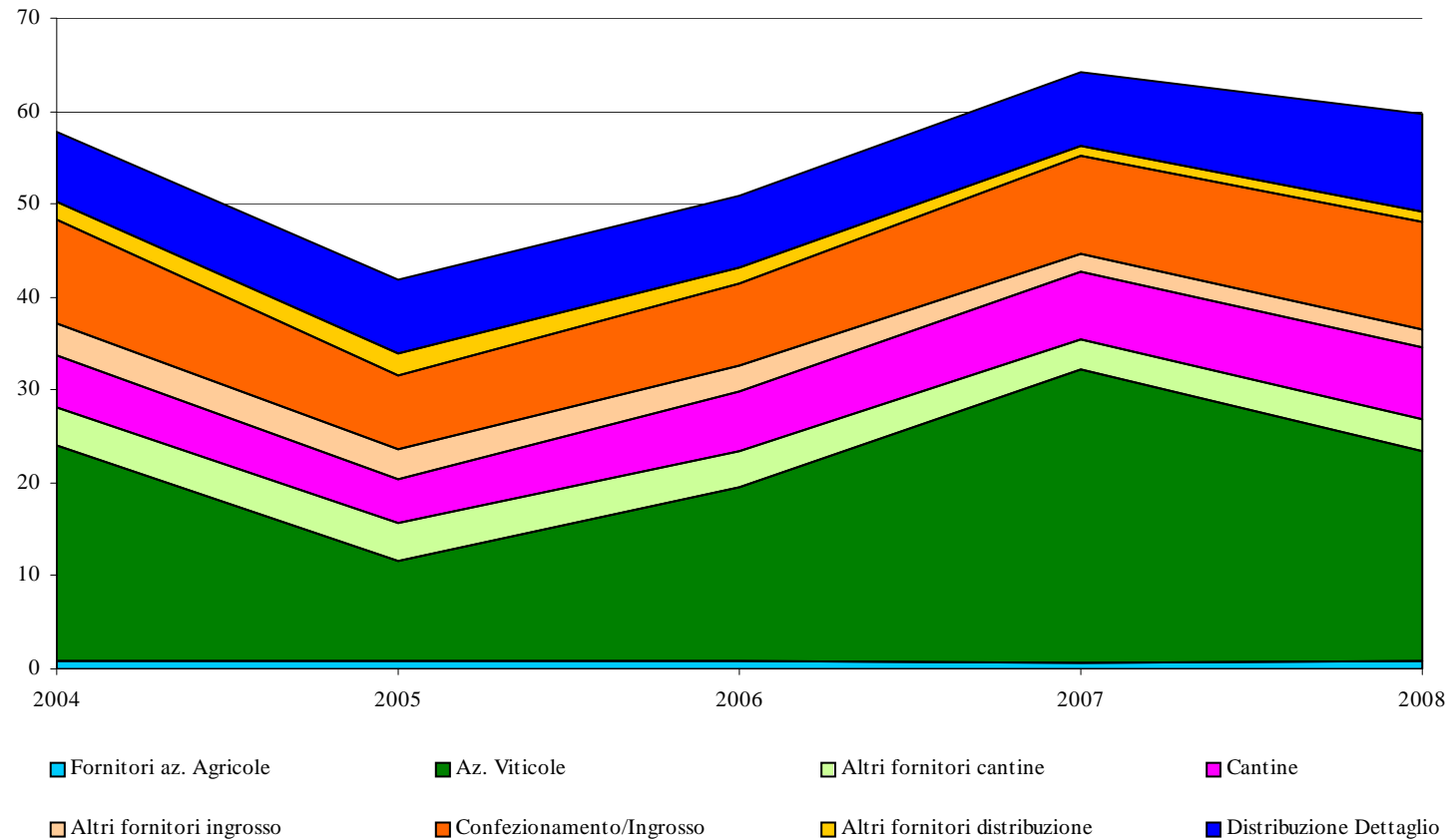
- Diminuisce di oltre il 24%: 16 mila euro per unità lavorativa familiare
- Andamenti fortemente negativi per le aziende viticole, frutticole e specializzate in seminativi, leggermente positivi per le aziende che allevano bovini



Fonte: Regione Emilia-Romagna – Assessorato Agricoltura

LA REDDITIVITÀ DELLE FILIERE

Filiera del vino – Distribuzione del valore generato
(Risultato operativo – valori in euro – produzione agricola=100)

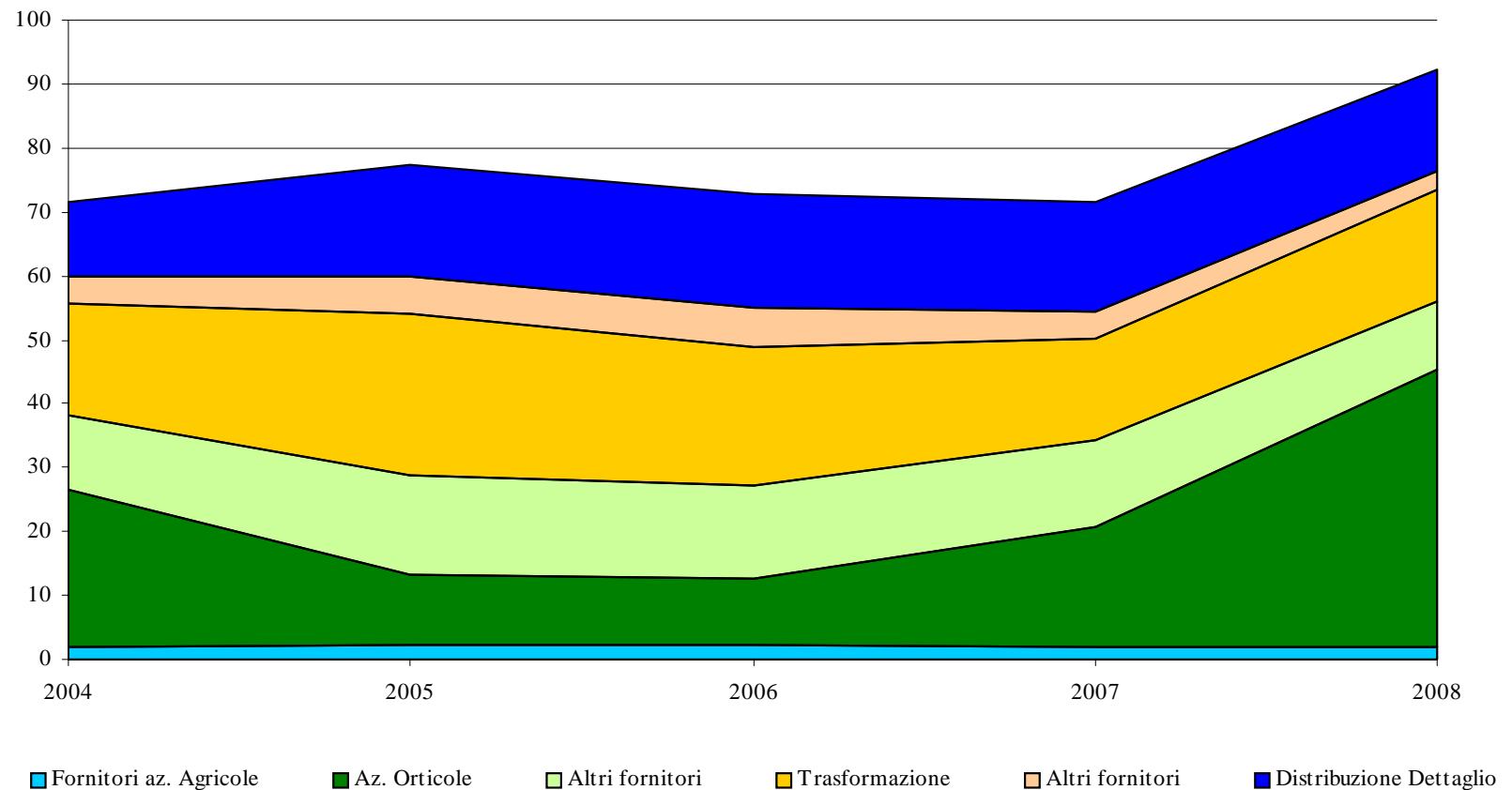


Fonte: Regione Emilia-Romagna – Direzione Generale Agricoltura.

Prof. Roberto Fanfani – “Il sistema Agro-alimentare dell’Emilia-Romagna - Rapporto 2009”
Bologna, 24 Maggio 2010

LA REDDITIVITÀ DELLE FILIERE

Filiera del pomodoro – Distribuzione del valore generato
(Risultato operativo – valori in euro – produzione agricola=100)



Fonte: Regione Emilia-Romagna – Direzione Generale Agricoltura.

Prof. Roberto Fanfani – “Il sistema Agro-alimentare dell’Emilia-Romagna - Rapporto 2009”
Bologna, 24 Maggio 2010

LO SCENARIO REGIONALE

Il credito agrario è pari a circa 4,3 miliardi di euro (11,6% del totale nazionale e 2,8% del credito regionale totale):

- **Forte rallentamento nella crescita** (+0,6% su base annua in settembre 2009, +8,2% a settembre 2008)
- **L'importanza del credito resta elevato**
(3.900 euro per ha di SAU)
- **Il credito agrario a lungo termine il 51%** (2.215 milioni di euro)
 - inferiore a un anno il 33,3% (1.449 milioni di euro)
 - a medio termine il 15,7% del totale (683 milioni di euro)

LO SCENARIO REGIONALE

L'impiego dei fattori produttivi:

- Incremento delle quotazione dei terreni (in particolare per seminativi e frutteti)
- Cresce il ricorso all'affitto
- Scarsa propensione agli investimenti di mezzi meccanici
- Minori spese per l'acquisto di carburante ed energia elettrica

LO SCENARIO REGIONALE

L'impiego dei fattori produttivi:

- L'occupazione agricola aumenta del 0,5%:

- **Incremento degli occupati autonomi (+2,9%)**

- Occupazione autonoma anticiclica

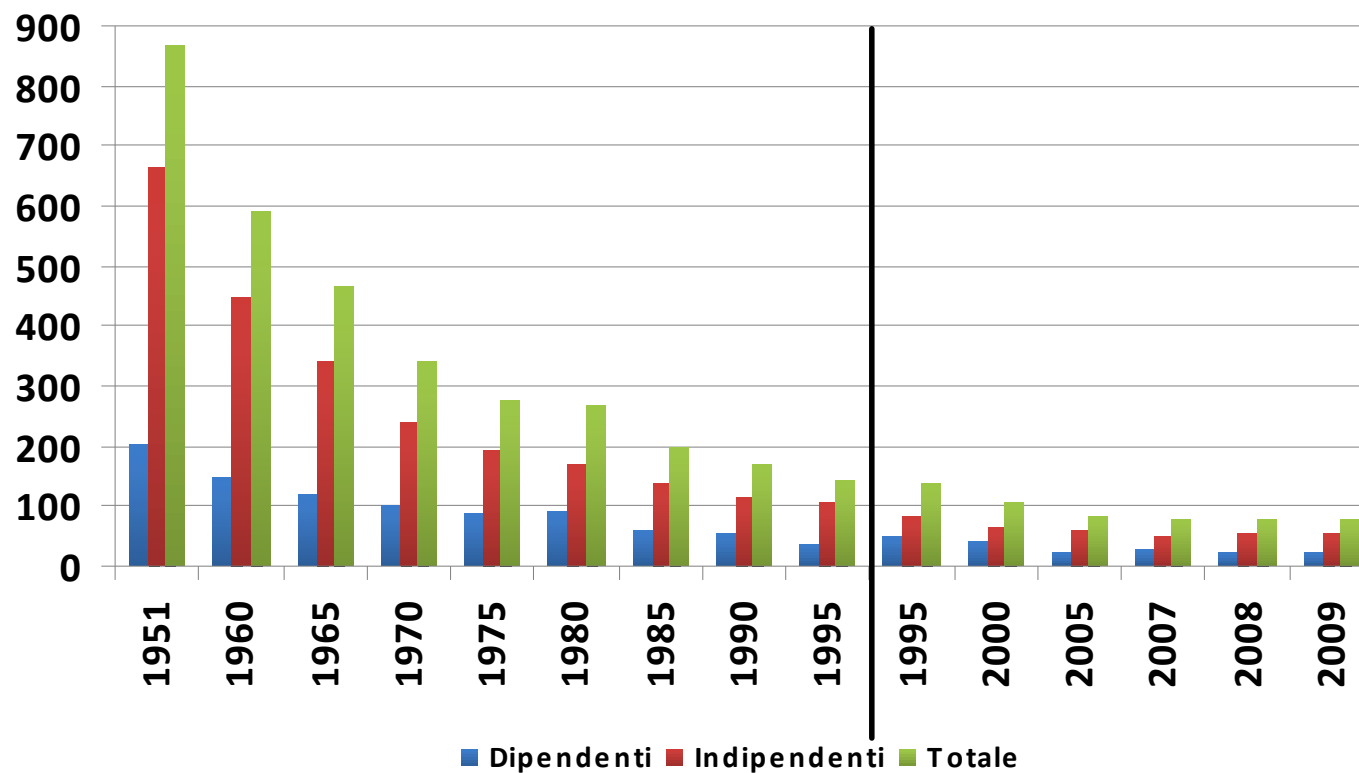
- **Sensibile riduzione occupazione dipendente:**

- femminile in aumento (+10%), marcata flessione di quella maschile (-17%)

- **Crescita dell'impiego di immigrati**, in particolare nelle attività zootecniche, nelle colture arboree e nel lavoro stagionale

L'OCCUPAZIONE AGRICOLA DELLA REGIONE

TENDENZE



Fonte: dati ISTAT – dal 1995 rilevazione continua delle forze lavoro (serie ricostruite per il 1995-2009)

LO SCENARIO REGIONALE

L'industria alimentare nel 2009:

- **Il fatturato registra una riduzione del -1,7% (-14% industria manifatturiera)**
- **Il 20% del fatturato è realizzato all'estero**
- **Il 18% delle imprese opera sui mercati internazionali**
- **Gli ordinativi sono diminuiti del 1,5%**
- **Forte ricorso alla Cassa Integrazione Guadagni (ordinaria +253% e straordinaria +43%)**

LO SCENARIO REGIONALE

La distribuzione alimentare al dettaglio:

- **Riduzione delle vendite alimentari (-2,8%)**
- **La densità dei punti vendita moderni supera i 250 mq ogni 1000 abitanti**
- **Crescita della superficie di vendita (+3,9%)**

Consumi per canali di vendita (Italia):

Discount: +10,4%

Super e ipermercati: +0,9%

Dettaglio tradizionale: -8,4%

LO SCENARIO REGIONALE GLI SCAMBI CON L'ESTERO

•Le importazioni agroalimentari:

- Quasi 4,5 miliardi di euro nel 2009
- Diminuiscono del 7,9% (a prezzi correnti)
- Rappresentano il 20,4% delle importazioni totali regionali
- Principali Paesi partner sono Francia per il settore primario e Germania per l'industria alimentare

•Le esportazioni agroalimentari

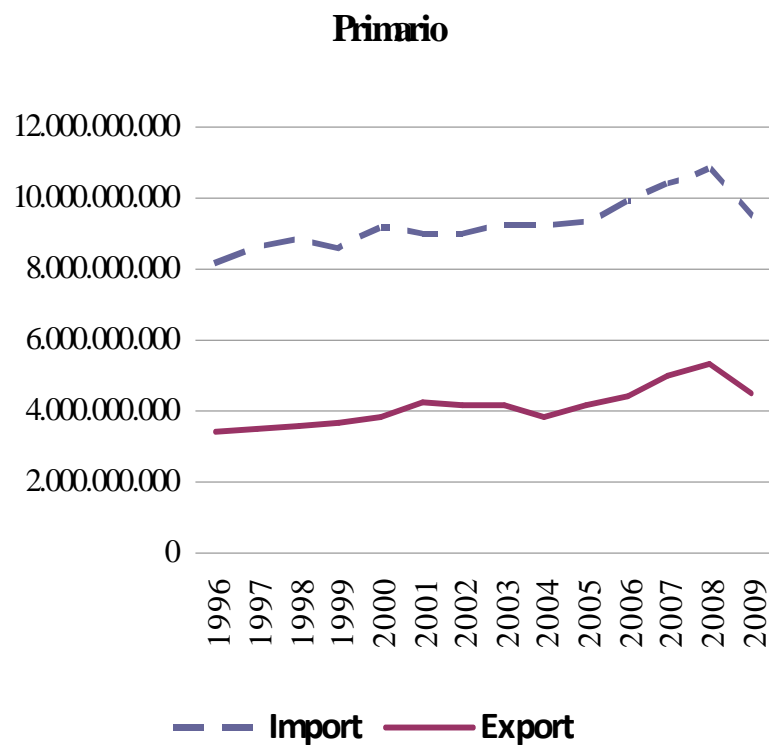
- Raggiungono quasi 3,9 miliardi di euro nel 2009
- Diminuiscono del 5,1% (a prezzi correnti)
- Rappresentano il 10,7% delle esportazioni totali regionali
- Il principali Paese partner è la Germania sia per il settore primario che per l'industria alimentare

•Il saldo risulta negativo con -531 milioni di euro (migliora rispetto ai -701 milioni del 2008)

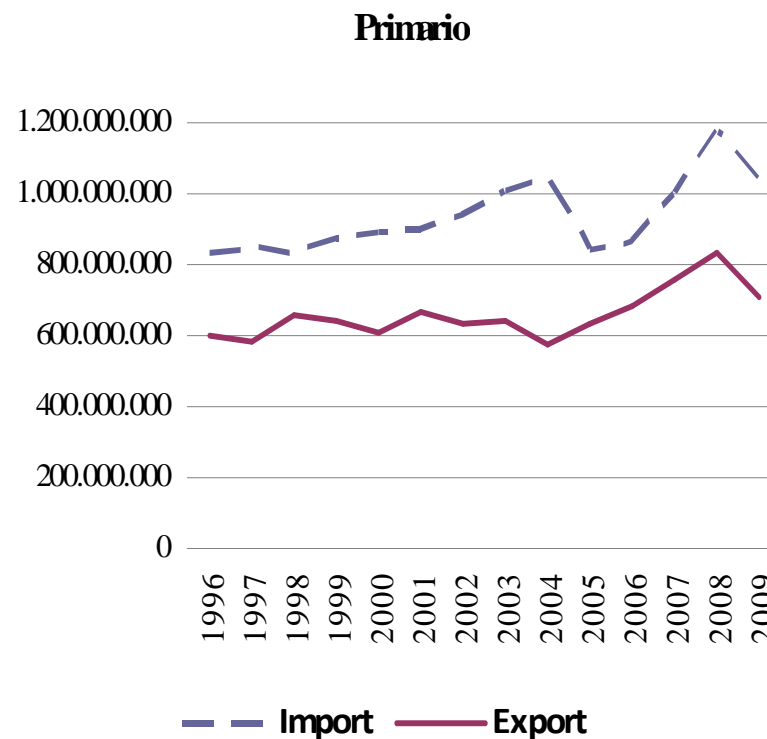
GLI SCAMBI CON L'ESTERO (1996-2009)

TENDENZE

•ITALIA



•EMILIA-ROMAGNA



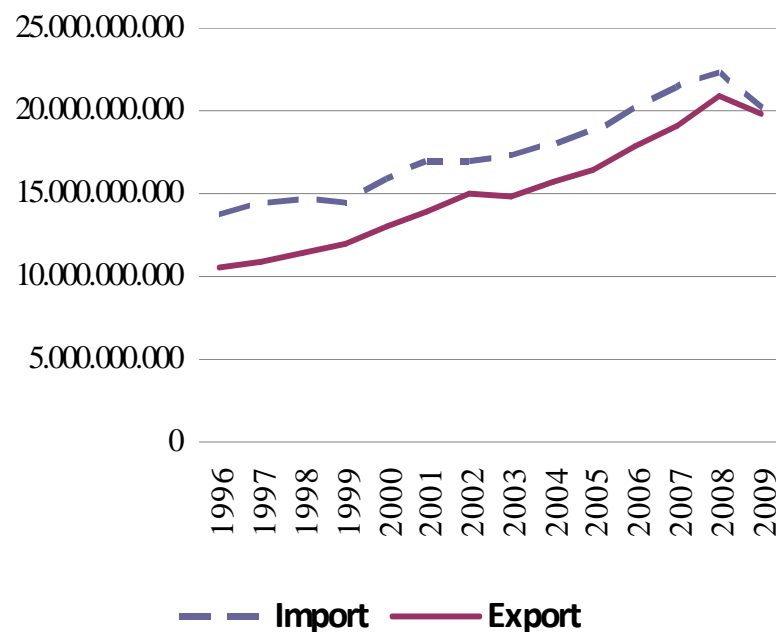
Fonte: ISTAT

GLI SCAMBI CON L'ESTERO (1995-2009)

TENDENZE

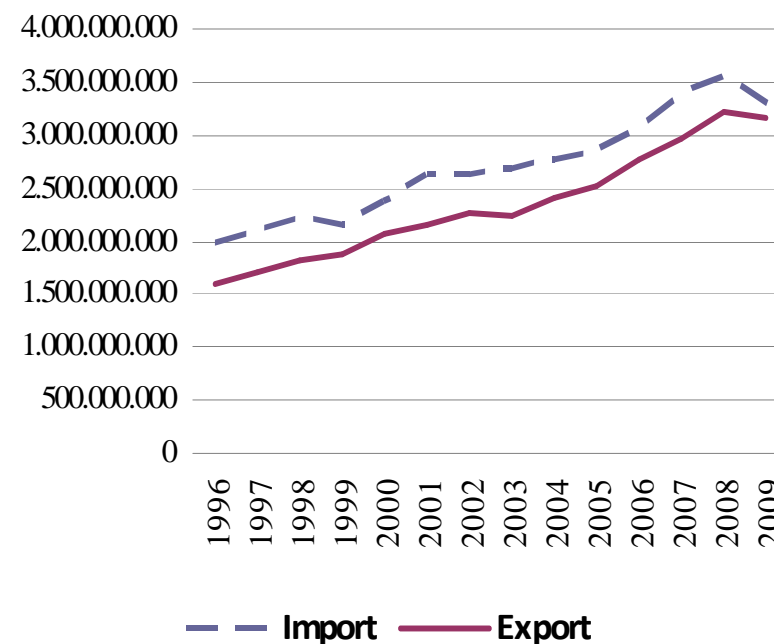
•ITALIA

Industria alimentare e bevande



•EMILIA-ROMAGNA

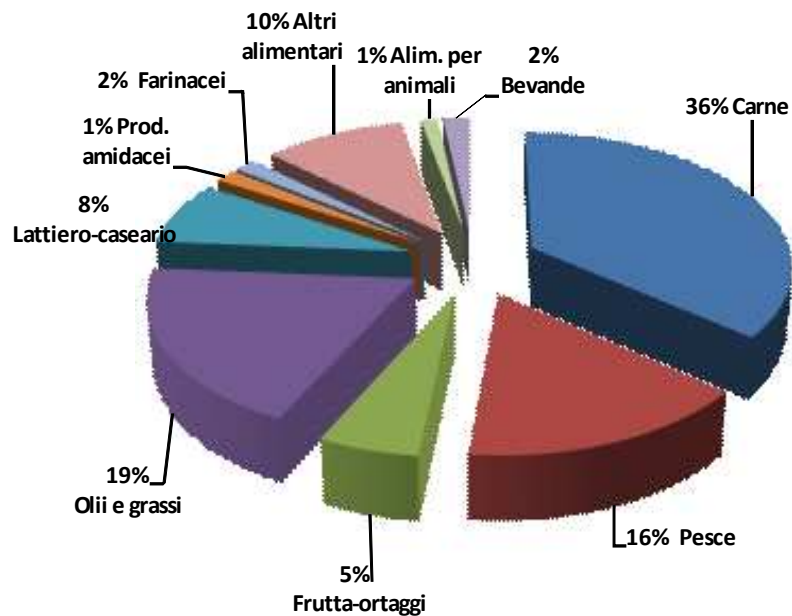
Industria alimentare e bevande



Fonte: ISTAT

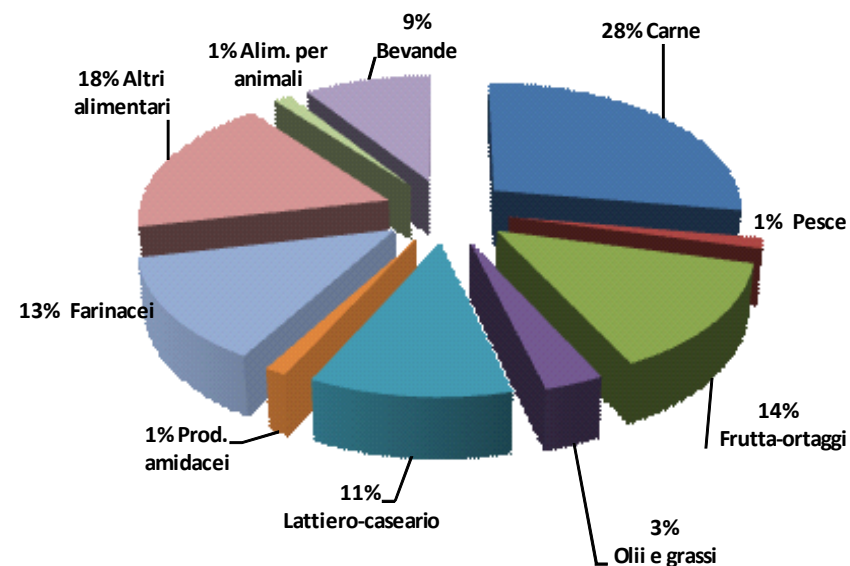
LO SCENARIO REGIONALE

Gli scambi con l'estero dell'industria alimentare nel 2009



Esportazioni

Importazioni



Fonte: ISTAT

I CONSUMI ALIMENTARI NEL 2008

Le famiglie Emiliano-Romagnole consumano:

- **Circa 2.860€ mensili (superiore ai 2.485€ nazionali)**
- **Aumento di circa 11 euro nella spesa alimentare (sostanziale stabilità in termini reali)**
- **La spesa per abitazione rimane il capitolo più consistente, seguito dai trasporti e dai generi alimentari**
- **La quota di spesa alimentare è pari al 15% della spesa complessiva (media nazionale è 19,1%)**

LO SCENARIO REGIONALE

Politiche regionali

- **Prosegue la valorizzazione delle produzioni agroalimentari certificate**, legate al territorio e ottenute con metodi produttivi rispettosi dell'ambiente e della salute
- **Attuazione del nuovo Programma Poliennale dei Servizi di sviluppo**. Impiegati 10 milioni di euro per i servizi di sviluppo alle imprese agricole e agroalimentari
- **Proseguono le iniziative incentrate sul credito** per sostenere le difficoltà finanziarie delle aziende agricole e delle strutture di trasformazione (Investiagricoltura e Confidi)

LO SCENARIO REGIONALE

Gli interventi a favore dell'agricoltura regionale:

- Gli interventi per il sostegno e lo sviluppo dell'agricoltura aumentano del 50% rispetto al 2008 (710 milioni di euro di cui 544 di quota europea)
- I finanziamenti relativi al premio unico ammontano a quasi 290 milioni di euro (+20% rispetto al 2008)

Interventi dell'UE per l'agricoltura dell'Emilia-Romagna nel 2009 - impegni in migliaia di euro (dati provvisori)

<i>Azione comunitaria</i>	<i>Aiuto pubblico</i>	
	<i>Regione, Stato, UE</i>	<i>di cui quota UE</i>
Totale Piano di Sviluppo rurale 2007-2013	291.345,54	125.441,93
Totale Premio Unico	289.803,00	289.803,00
Totale dispositivi di regolazione dei mercati	129.107,42	129.107,42
TOTALE GENERALE	710.255,96	544.352,35

Fonte: Nostre elaborazioni su dati Agrea, Regione Emilia-Romagna - Direzione Generale Agricoltura

LO SCENARIO REGIONALE

Il bilancio regionale nel 2009

- **Gli stanziamenti complessivi ammontano a 88,8 milioni di euro (-14%),** di cui 38 milioni di euro di nuove risorse regionali (43% del bilancio del 2009)
- **Il grado complessivo di utilizzazione delle risorse supera l'80%**
- **Incremento delle risorse per il Piano di Sviluppo Rurale**
 - 122,7 milioni di spesa pubblica aggiuntiva di cui:
 - 71,5 destinati ad incrementare le risorse ordinarie
 - 51,2 finalizzati al potenziamento delle nuove sfide del **Health Check**

LO SCENARIO REGIONALE

Lo sviluppo rurale nel 2009

- **Bilancio positivo del PSR 2007-2013**, avviati i Bandi per 28 misure sulle 30 programmate
- **Impegnate al 31 dicembre 2009 il 38% delle risorse disponibili per l'intero periodo**
- **Emanati bandi per oltre il 50% della dotazione complessiva del piano**

Quadro riepilogativo degli impegni assunti e dei pagamenti erogati al 31/12/2009

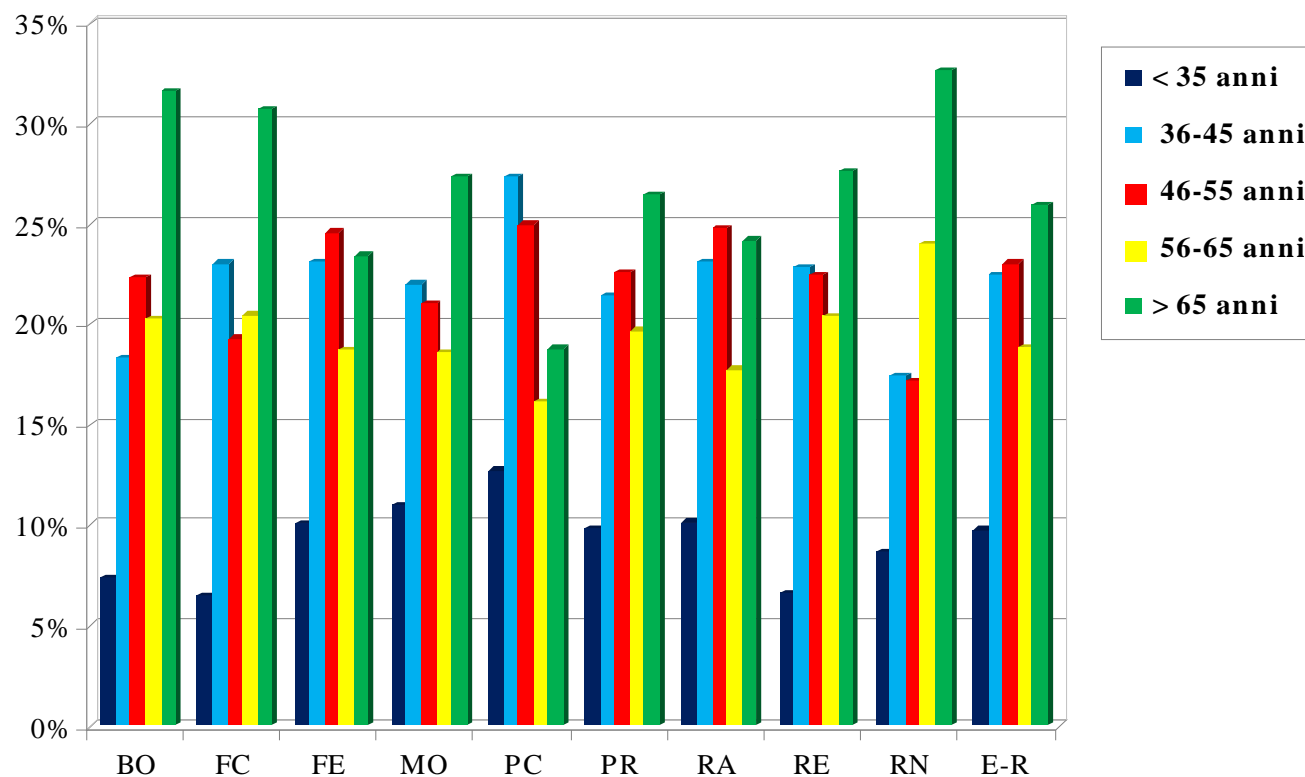
Assi	n. domande	Importo impegni	% risorse impegnate/ disponibilità totale	importo pagamenti	% risorse pagate/ risorse impegnate	
Asse 1	Competitività	9.995	119.526.519	31	30.672.497	26
Asse 2	Ambiente	19.789	181.358.071	46	100.011.857	55
Asse 3	Diversificazione e qualità della vita	636	49.533.484	51	1.850.569	4
Asse 4	Approccio LEADER	5	2.780.334	6	1.431.818	51
AT	Assistenza tecnica	20	3.469.923	37	283.225	8
Totale PSR	30.435	356.668.331	38	134.249.966	38	

Dati provvisori in attesa del consolidamento delle basi dati
 Fonte: Regione Emilia-Romagna - Direzione Generale Agricoltura

LO SCENARIO REGIONALE

Gli interventi a favore dell'agricoltura regionale

Premi unici per classi di età nelle province – Campagna 2008-09
(valori in percentuale)



Fonte: Nostre elaborazioni su dati AGREA, Regione Emilia-Romagna

Prof. Roberto Fanfani – “Il sistema Agro-alimentare dell’Emilia-Romagna - Rapporto 2009”
Bologna, 24 Maggio 2010

ATTIVITÀ E PROGETTI DEL SISTEMA CAMERALE PER LA FILIERA AGRO-ALIMENTARE

Importanti iniziative, tra cui:

- **Mappatura dei distretti rurali e agroalimentari di qualità**
- **Individuazione di distretti gastronomici**
- **Valorizzazione e promozione dei prodotti agroalimentari**
- **Promozione all'estero dei prodotti agroalimentari di qualità**
- **Cresce l'operatività della borsa merci telematica**

LA COMMERCIALIZZAZIONE DEI PRODOTTI AGRO-ALIMENTARI LOCALI

ITALIA:

63.600 aziende agricole effettuano vendita diretta

- Il 32% vendono prodotti ortofrutticoli e il 31,9% vino
- Il 69% delle aziende effettua la vendita direttamente in azienda
- Il 18% delle aziende dispone di un negozio aziendale

EMILIA-ROMAGNA:

5.100 aziende agricole effettuano vendita diretta (8% di quelle italiane)

- Il 45% delle aziende sono coinvolte nella vendita diretta di vino, il 38,4% vende prodotti ortofrutticoli e il 12,7% formaggi

RAPPORTO 2009 - RIFERIMENTI WEB

- **La presentazione è disponibile sul portale della Regione Emilia-Romagna al seguente indirizzo**

<http://www.ermesagricoltura.it/Strutture-e-attivit -istituzionali/Altre-attivit -istituzionali/Statistica-e-Osservatorio-agro-alimentare/Sistema-agro-alimentare>

e sul sito di Unioncamere Regionale

<http://www.rer.camcom.it/osservatori-regionali/os-agroalimentare>

- **Agli stessi indirizzi è disponibile l'Appendice Statistica del volume**