

## **UTENZA VENATORIA 2001/2004**

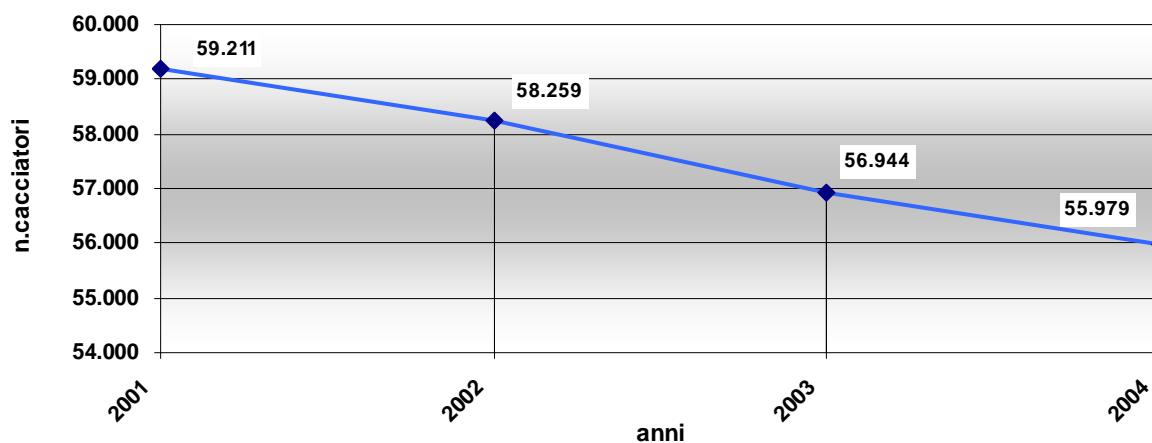
<b>Popolazione cacciatori residenti in Emilia-Romagna .....</b>	<b>pag. 2</b>
<b>Numero cacciatori residenti in Emilia Romagna .....</b>	<b>pag. 4</b>
<b>Profilo sociale cacciatori in Emilia-Romagna.....</b>	<b>pag. 6</b>
<b>Opzioni territoriali dei cacciatori residenti in Emilia-Romagna.....</b>	<b>pag. 8</b>

## Popolazione cacciatori residenti in Emilia-Romagna

Numero cacciatori residenti in Emilia Romagna (2001-2004)

Anni	Numero cacciatori
2001	59.211
2002	58.259
2003	56.944
2004	55.979

Grafico 1: Andamento della popolazione dei cacciatori residenti in Emilia Romagna  
Periodo 2001-2004



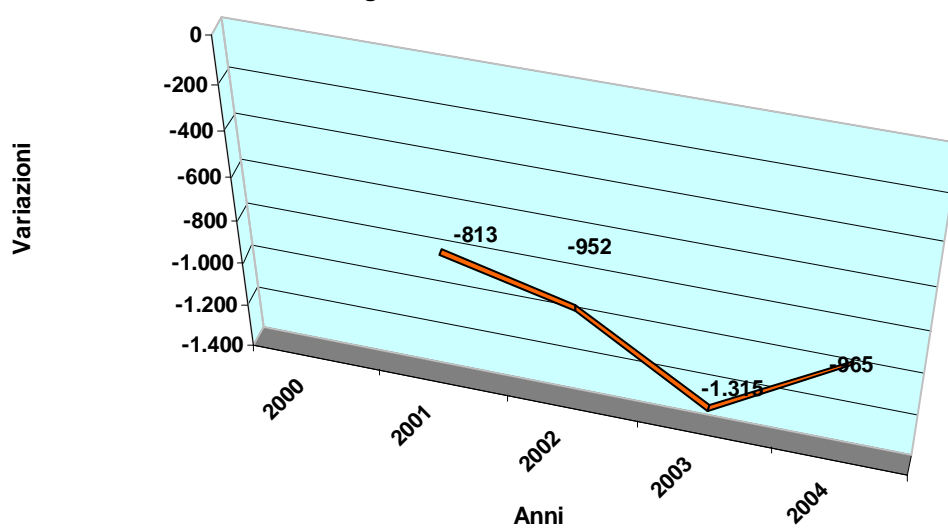
Numero dei cacciatori residenti in Emilia Romagna rapportato alla popolazione maschile età > 18 anni

Anni	N° cacciatori	Popolazione maschile > 18 anni	Rapporto %
2001	59.211	1.670.939	3,5%
2002	58.259	1.675.750	3,5%
2003	56.944	1.690.222	3,4%
2004	55.979	1.707.387	3,3%

**Variazioni annuali del numero dei cacciatori residenti in regione (2000-2004)**

Anni	Numero cacciatori	Variazione numerica	Numeri indice	Variazioni %
2000	60.024		100	
2001	59.211	-813	99	-1,35%
2002	58.259	-952	97,1	-1,61%
2003	56.944	-1.315	94,9	-2,26%
2004	55.979	-965	93,3	-1,69%

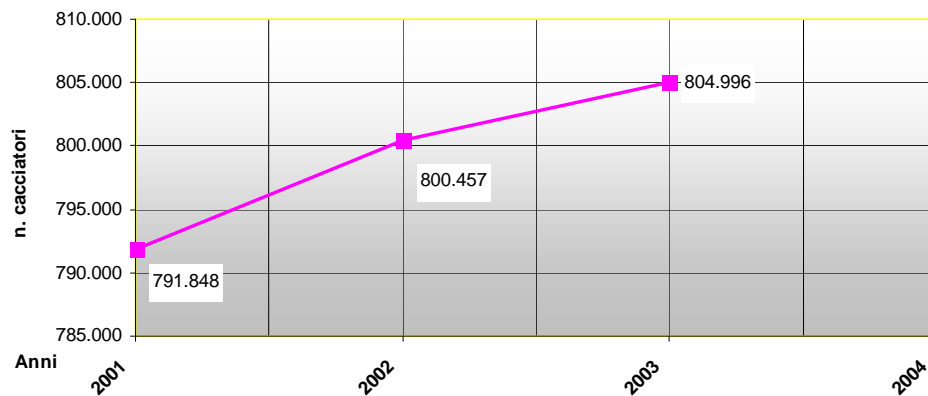
**Grafico 2: Variazione annuale del numero dei cacciatori residenti in Emilia Romagna. Periodo 2001-2004**



**numero dei cacciatori in Italia (2001-2004)**

Anni	Numero cacciatori
2001	791.848
2002	800.457
2003	804.996
2004	

**Grafico 3 : andamento della popolazione dei cacciatori residenti in Italia. Periodo 2001-2004**

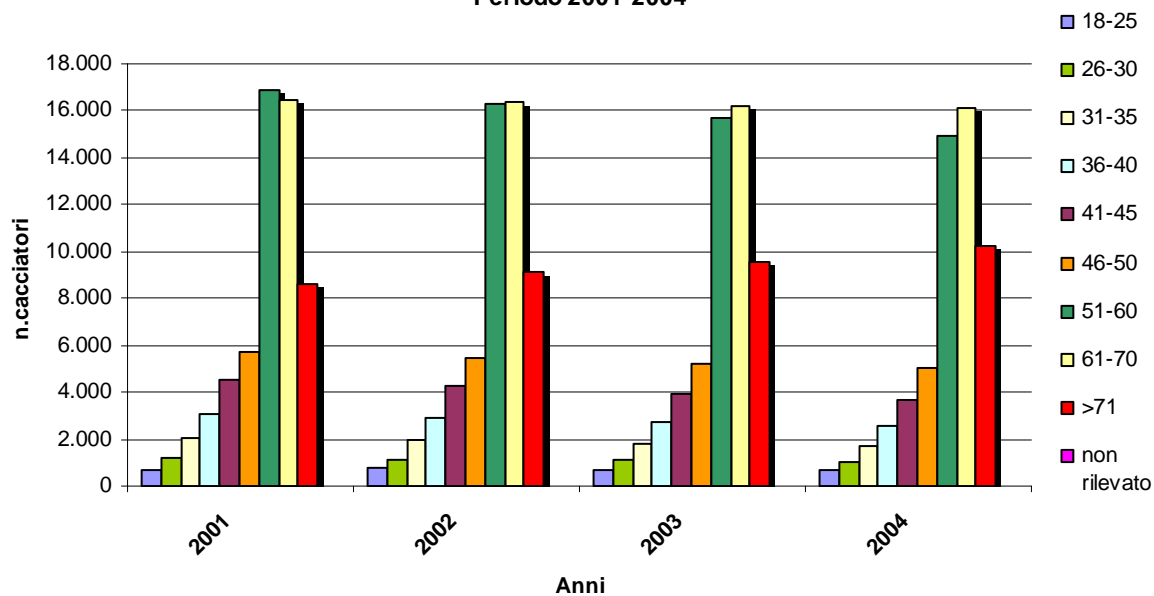


## Numero cacciatori residenti in Emilia Romagna suddivisi per classi di età e provincia di residenza

Classi d'età dei cacciatori residenti in Emilia Romagna (2001 - 2004)

CLASSI D'ETA'	2001	%	2002	%	2003	%	2004	%
18-25	723	1,22%	736	1,26%	720	1,26%	717	1,28%
26-30	1.168	1,97%	1.109	1,90%	1.080	1,90%	1.023	1,83%
31-35	2.086	3,52%	1.986	3,41%	1.800	3,16%	1.700	3,04%
36-40	3.061	5,17%	2.879	4,94%	2.762	4,85%	2.573	4,60%
41-45	4.544	7,67%	4.250	7,30%	3.922	6,89%	3.633	6,49%
46-50	5.695	9,62%	5.481	9,41%	5.213	9,15%	5.065	9,05%
51-60	16.850	28,46%	16.314	28,00%	15.658	27,50%	14.906	26,63%
61-70	16.501	27,87%	16.402	28,15%	16.203	28,45%	16.113	28,78%
>71	8.583	14,50%	9.102	15,62%	9.586	16,83%	10.249	18,31%
non rilevato	0	0,00%	0	0,00%	0	0,00%	0	0,00%
<b>TOTALE</b>	<b>59.211</b>	<b>100%</b>	<b>58.259</b>	<b>100%</b>	<b>56.944</b>	<b>100%</b>	<b>55.979</b>	<b>100%</b>

Grafico 6 : Le classi d'età dei cacciatori residenti in Emilia Romagna  
Periodo 2001-2004



**Classi d'età dei cacciatori suddivisi per provincia (2001-2004)**

PROVINCE	2001				2002			
	CLASSI D'ETÀ							
	18-50	%	> 51	%	18-50	%	> 51	%
PC	1.273	7,37%	2.646	6,31%	1.242	7,58%	2.644	6,32%
PR	1.868	10,81%	4.309	10,28%	1.767	10,79%	4.333	10,36%
RE	1.444	8,36%	4.195	10,00%	1.340	8,18%	4.198	10,04%
MO	1.988	11,51%	5.009	11,94%	1.914	11,69%	5.002	11,96%
BO	2.531	14,65%	7.817	18,64%	2.329	14,22%	7.672	18,35%
FE	1.148	6,64%	2.589	6,17%	1.068	6,52%	2.613	6,25%
RA	2.703	15,65%	5.931	14,14%	2.591	15,82%	5.917	14,15%
FO	2.656	15,37%	5.861	13,98%	2.548	15,56%	5.848	13,98%
RN	1.666	9,64%	3.577	8,53%	1.579	9,64%	3.591	8,59%
non rilevato	0	0,00%	0	0,00%	0	0,00%	0	0,00%
<b>TOTALE</b>	<b>17.277</b>	<b>100,00%</b>	<b>41.934</b>	<b>100,00%</b>	<b>16.378</b>	<b>100,00%</b>	<b>41.818</b>	<b>100,00%</b>

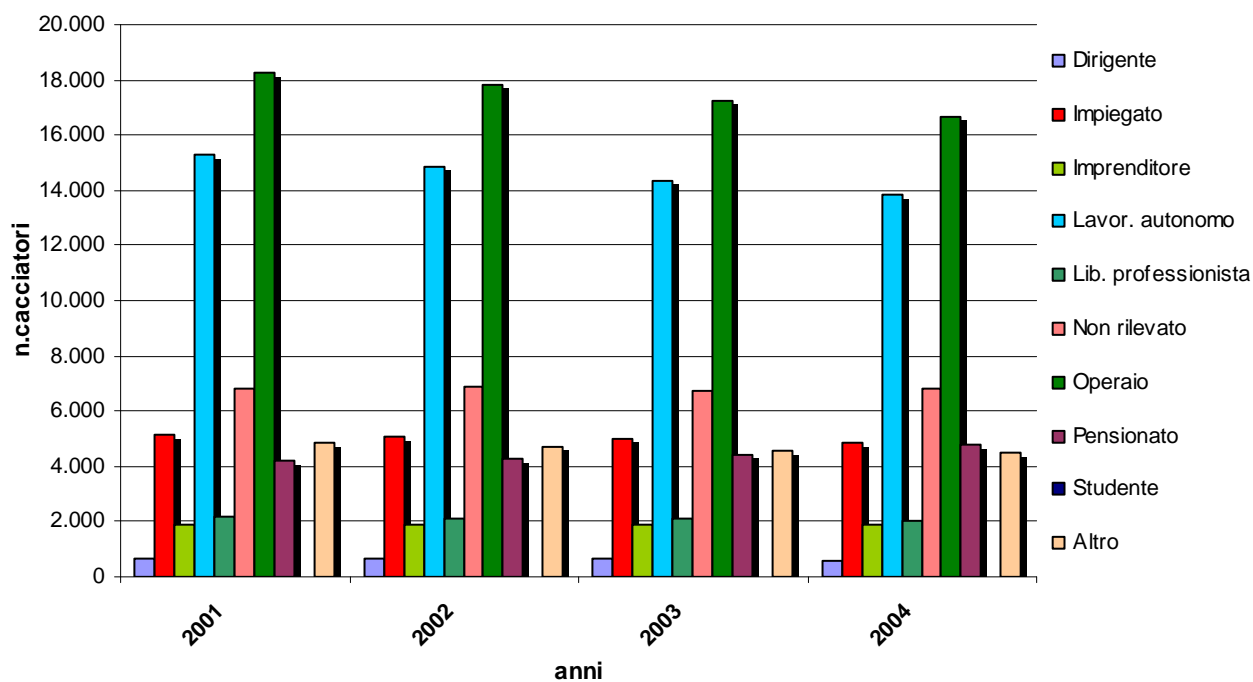
PROVINCE	2003				2004			
	CLASSI D'ETÀ							
	18-50	%	> 51	%	18-50	%	> 51	%
PC	1.183	7,63%	2.650	6,39%	1.126	7,65%	2.683	6,50%
PR	1.690	10,91%	4.301	10,38%	1.624	11,04%	4.304	10,43%
RE	1.261	8,14%	4.142	9,99%	1.198	8,14%	4.075	9,87%
MO	1.820	11,74%	4.944	11,93%	1.706	11,60%	4.883	11,83%
BO	2.217	14,31%	7.570	18,26%	2.090	14,21%	7.540	18,27%
FE	976	6,30%	2.581	6,23%	922	6,27%	2.623	6,36%
RA	2.482	16,02%	5.872	14,17%	2.377	16,16%	5.819	14,10%
FO	2.411	15,56%	5.842	14,10%	2.301	15,64%	5.827	14,12%
RN	1.457	9,40%	3.545	8,55%	1.367	9,29%	3.514	8,52%
non rilevato	0	0,00%	0	0,00%	0	0,00%	0	0,00%
<b>TOTALE</b>	<b>15.497</b>	<b>100,00%</b>	<b>41.447</b>	<b>100,00%</b>	<b>14.711</b>	<b>100,00%</b>	<b>41.268</b>	<b>100,00%</b>

## Profilo sociale cacciatori in Emilia-Romagna

Professioni dei cacciatori (2001-2004)

PROFESSIONE	2001	%	2002	%	2003	%	2004	%
Dirigente	641	1,08%	635	1,09%	619	1,09%	592	1,06%
Impiegato	5.157	8,71%	5.081	8,72%	4.984	8,75%	4.845	8,66%
Imprenditore	1.867	3,15%	1.877	3,22%	1.878	3,30%	1.860	3,32%
Lavor. autonomo	15.311	25,86%	14.869	25,52%	14.358	25,21%	13.855	24,75%
Lib. professionista	2.159	3,65%	2.133	3,66%	2.084	3,66%	2.052	3,67%
Non rilevato	6.821	11,52%	6.878	11,81%	6.748	11,85%	6.841	12,22%
Operaio	18.228	30,78%	17.793	30,54%	17.251	30,29%	16.692	29,82%
Pensionato	4.171	7,04%	4.304	7,39%	4.450	7,81%	4.774	8,53%
Studente	0	0,00%	0	0,00%	0	0,00%	0	0,00%
Altro	4.856	8,20%	4.689	8,05%	4.572	8,03%	4.468	7,98%
<b>TOTALE</b>	<b>59.211</b>	<b>100,00%</b>	<b>58.259</b>	<b>100,00%</b>	<b>56.944</b>	<b>100,00%</b>	<b>55.979</b>	<b>100,00%</b>

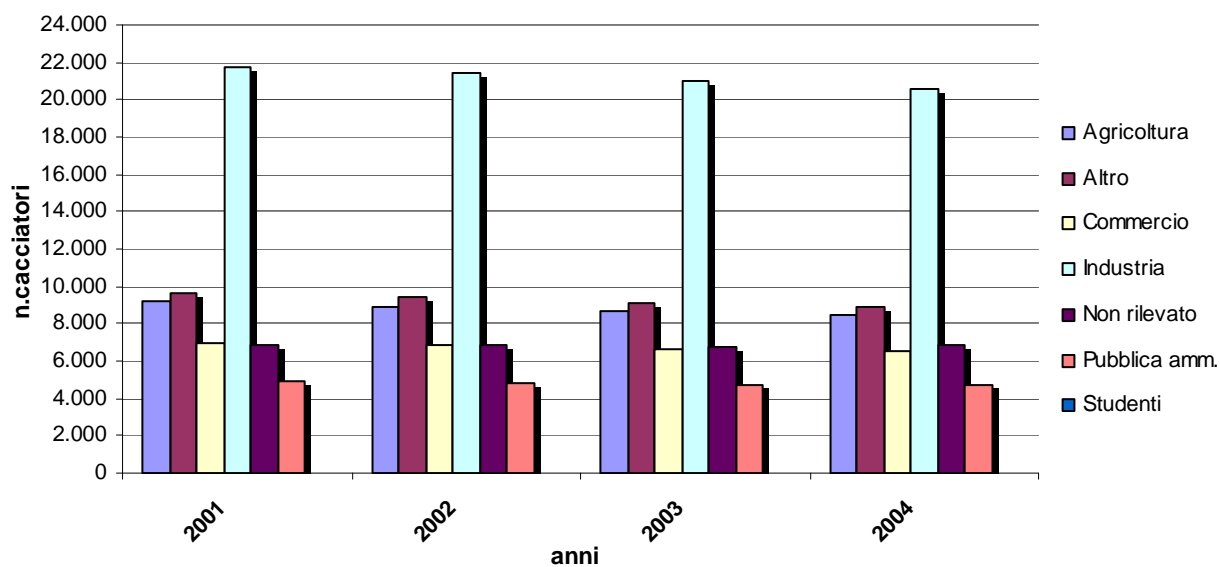
Grafico 7 : Professioni esercitate dai cacciatori residenti in Emilia - Romagna  
Periodo 2001-2004



**Attività esercitate dai cacciatori (2001-2004)**

ATTIVITÀ	2001	%	2002	%	2003	%	2004	%
Agricoltura	9.175	15,50%	8.919	15,31%	8.689	15,26%	8.421	15,04%
Altro	9.642	16,28%	9.403	16,14%	9.111	16,00%	8.909	15,91%
Commercio	6.935	11,71%	6.824	11,71%	6.679	11,73%	6.556	11,71%
Industria	21.753	36,74%	21.411	36,75%	20.976	36,84%	20.588	36,78%
Non rilevato	6.821	11,52%	6.878	11,81%	6.748	11,85%	6.841	12,22%
Pubblica amm.	4.885	8,25%	4.824	8,28%	4.741	8,33%	4.664	8,33%
Studenti	0	0,00%	0	0,00%	0	0,00%	0	0,00%
<b>TOTALE</b>	<b>59.211</b>	<b>100,00%</b>	<b>58.259</b>	<b>100,00%</b>	<b>56.944</b>	<b>100,00%</b>	<b>55.979</b>	<b>100,00%</b>

**Grafico 8 : Attività dei cacciatori residenti in Emilia-Romagna  
Periodo 2001-2004**



# Opzioni territoriali dei cacciatori residenti in Emilia-Romagna

## Stagione venatoria 2001/2002

PROVINCE	N. cacciatori iscritti ad 1 A.T.C.	%	N. cacciatori iscritti a 2 A.T.C.	%	N. cacciatori iscritti a 3 A.T.C.	%	N. cacciatori iscritti a 4 A.T.C.	%	N. cacciatori non iscritti ad A.T.C.	%	TOTALE	Totale % provinciale
PC	2.823	6,85	744	6,65	97	6,40	15	6,79	207	5,01	3.886	100%
PR	5.166	12,54	450	4,02	25	1,65	1	0,45	458	11,09	6.100	100%
RE	4.624	11,22	559	4,99	38	2,51	2	0,90	315	7,63	5.538	100%
MO	4.978	12,08	1.515	13,53	114	7,52	6	2,71	303	7,34	6.916	100%
BO	7.488	18,18	1.866	16,67	142	9,37	20	9,05	548	13,27	10.064	100%
FE	2.630	6,38	630	5,63	49	3,23	8	3,62	364	8,82	3.681	100%
RA	5.501	13,35	1.957	17,48	393	25,92	40	18,10	617	14,94	8.508	100%
FC	4.775	11,59	2.408	21,51	433	28,56	70	31,67	710	17,20	8.396	100%
RN	3.214	7,80	1.065	9,51	225	14,84	59	26,70	607	14,70	5.170	100%
<b>TOTALE</b>	<b>41.199</b>		<b>11.194</b>		<b>1.516</b>		<b>221</b>		<b>4.129</b>		<b>58.259</b>	

## Stagione venatoria 2002/2003

PROVINCE	N. cacciatori iscritti ad 1 A.T.C.	%	N. cacciatori iscritti a 2 A.T.C.	%	N. cacciatori iscritti a 3 A.T.C.	%	N. cacciatori iscritti a 4 A.T.C.	%	N. cacciatori non iscritti ad A.T.C.	%	TOTALE	Totale % provinciale
PC	2.759	6,70	757	6,76	102	6,73	14	6,33	201	4,87	3.833	100%
PR	5.124	12,44	425	3,80	19	1,25	1	0,45	422	10,22	5.991	100%
RE	4.459	10,82	590	5,27	43	2,84	4	1,81	307	7,44	5.403	100%
MO	4.865	11,81	1.504	13,44	107	7,06	7	3,17	281	6,81	6.764	100%
BO	7.204	17,49	1.840	16,44	145	9,56	16	7,24	582	14,10	9.787	100%
FE	2.549	6,19	573	5,12	48	3,17	9	4,07	378	9,15	3.557	100%
RA	5.451	13,23	1.897	16,95	362	23,88	49	22,17	595	14,41	8.354	100%
FC	4.689	11,38	2.392	21,37	420	27,70	63	28,51	689	16,69	8.253	100%
RN	3.146	7,64	1.016	9,08	220	14,51	38	17,19	582	14,10	5.002	100%
<b>TOTALE</b>	<b>40.246</b>		<b>10.994</b>		<b>1.466</b>		<b>201</b>		<b>4.037</b>		<b>56.944</b>	

## Stagione venatoria 2003/2004

PROVINCE	N. cacciatori iscritti ad 1 A.T.C.	%	N. cacciatori iscritti a 2 A.T.C.	%	N. cacciatori iscritti a 3 A.T.C.	%	N. cacciatori iscritti a 4 A.T.C.	%	N. cacciatori non iscritti ad A.T.C.	%	TOTALE	Totale % provinciale
PC	2.802	6,80	720	6,43	89	5,87	15	6,79	183	4,43	3.809	100%
PR	5.074	12,32	423	3,78	26	1,72	1	0,45	404	9,78	5.928	100%
RE	4.419	10,73	623	5,57	45	2,97	3	1,36	183	4,43	5.273	100%
MO	4.770	11,58	1.438	12,85	104	6,86	7	3,17	270	6,54	6.589	100%
BO	7.228	17,54	1.715	15,32	129	8,51	16	7,24	542	13,13	9.630	100%
FE	2.510	6,09	573	5,12	52	3,43	4	1,81	406	9,83	3.545	100%
RA	5.284	12,83	1.958	17,49	368	24,27	66	29,86	520	12,59	8.196	100%
FC	4.683	11,37	2.287	20,43	416	27,44	69	31,22	673	16,30	8.128	100%
RN	3.151	7,65	962	8,59	193	12,73	35	15,84	540	13,08	4.881	100%
<b>TOTALE</b>	<b>39.921</b>		<b>10.699</b>		<b>1.422</b>		<b>216</b>		<b>3.721</b>		<b>55.979</b>	