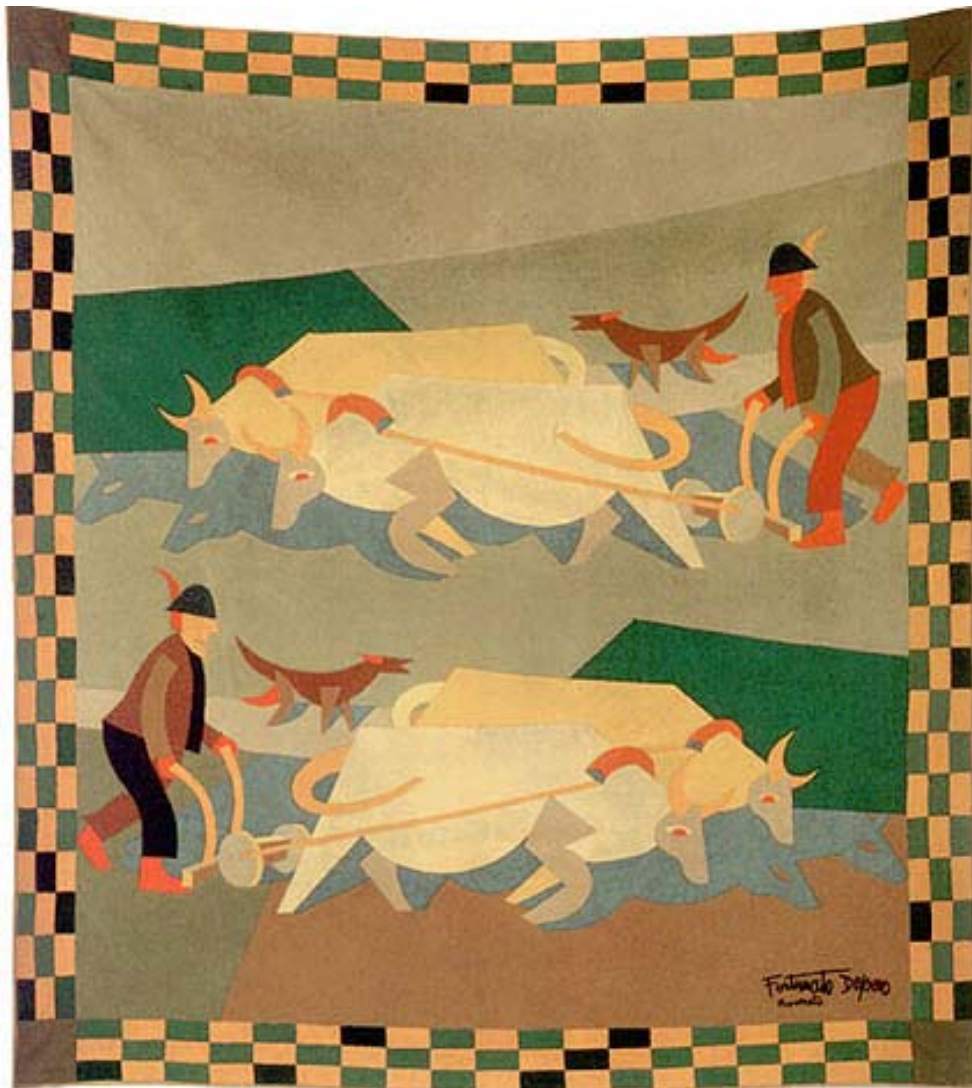


**2005**



**Statistiche agrarie**

La presente pubblicazione è stata curata da **Pierpaolo Franzoni**

Elaborazione grafica delle tabelle : **Giuseppe Leoni**

*In copertina "Doppia aratura"*  
*Fortunato Depero 1926-27*

Stampa : in proprio Regione Emilia Romagna - anno 2006

## PREMESSA

Il Servizio Programmi Monitoraggio e Valutazione dell'Assessorato Agricoltura continua la diffusione di tutti i dati statistici a scala provinciale e regionale riguardanti le coltivazioni agrarie.

Questo fascicolo, riferito all'annata agraria 2004/2005, è stato approntato grazie alla collaborazione dei referenti per le statistiche agricole dei Servizi Agricoltura delle Amministrazioni Provinciali ed è destinato a tutti coloro che, per necessità di studio e di lavoro, vogliono conoscere la situazione dell'agricoltura nella nostra regione.

E' opportuno sottolineare che i dati qui contenuti sono derivati da stime che i referenti provinciali effettuano avvalendosi della conoscenza del territorio, integrata dall'esperienza, dalle informazioni e dalle indicazioni raccolte presso enti, consorzi, associazioni produttori, ecc. che operano nel mondo agricolo.

I dati, disaggregati anche per zone altimetriche e regioni agrarie a livello provinciale, sono visibili al seguente indirizzo Web:  
[www.regione.emilia-romagna.it/statistica/](http://www.regione.emilia-romagna.it/statistica/)

Il Servizio Programmi, Monitoraggio e Valutazione coordina, a livello regionale, queste indagini e ne comunica i risultati all'Istituto Nazionale di Statistica .

I dati sono pertanto da intendersi come provvisori in attesa che l'ISTAT li diffonda in forma ufficiale.

Il Responsabile del Servizio  
Programmi, Monitoraggio e Valutazione  
(Dott. Giorgio Poggioli)

## Indice

### STATISTICHE AGRARIE anno 2005

Pag.

COLTIVAZIONI LEGNOSE AGRARIE	1
Actinidia .....	2
Albicocco .....	3
Ciliegio .....	4
Loto .....	5
Melo .....	6
Nettarine .....	7
Noce .....	8
Olivo .....	9
Pero .....	10
Pesco .....	11
Susino .....	12
Vite per uva da tavola .....	13
Vite per uva da vino .....	14
CEREALI	15
Avena .....	16
Frumento duro .....	17
Frumento tenero .....	18
Mais .....	19
Orzo .....	20
Riso .....	21
Sorgo .....	22
Altri cereali .....	23
COLTURE INDUSTRIALI	24
Barbabietola da zucchero .....	25
Canapa .....	26
Colza .....	27
Girasole .....	28
Lino .....	29
Soia .....	30
LEGUMINOSE DA GRANELLA	31
Fagiolo da granella .....	32
Fava da granella .....	33
Pisello da granella .....	34
Pisello proteico .....	35

COLTIVAZIONI ORTICOLE IN PIENO CAMPO 36

Aglione	37
Asparago	38
Bietola da costa	39
Carciofo	40
Cardo	41
Carota	42
Cavolfiore e cavolo broccolo	43
Cavolo cappuccio	44
Cavolo verza	45
Cetriolo da mensa	46
Cipolla	47
Cocomero	48
Fagiolo fresco	49
Fava per legume fresco	50
Finocchio	51
Fragola	52
Indivia	53
Lattuga	54
Melanzana	55
Melone	56
Patata comune	57
Patata primaticcia	58
Peperone	59
Pisello fresco	60
Pomodoro da industria	61
Pomodoro da mensa	62
Prezzemolo	63
Radicchio	64
Ravanello	65
Sedano	66
Spinacio	67
Zucche e zucchine	68

COLTIVAZIONI ORTICOLE IN SERRA 69

COLTIVAZIONI FORAGGERE 91

## Coltivazioni legnose agrarie

- Actinidia
- Albicocco
- Ciliegio
- Loto
- Melo
- Nettarine
- Noce
- Olivo
- Pero
- Pesco
- Susino
- Vite per uva da tavola
- Vite per uva da vino

# ACTINIDIA

ANNO 2005

## SUPERFICI E PRODUZIONE PER PROVINCIA

PROVINCIE	Superf. non in produz. ha	Superf. in produz. ha	Superf. Totale Ha	% su R.E.R.	Resa ql x ha	Produzione Totale ql	% su R.E.R	Produzione Raccolta ql
PIACENZA	0	0	0			0		0
PARMA	0	22	22	0,6	155,0	3410	0,6	3410
REGGIO EMILIA	0	15	15	0,4	290,0	4350	0,8	4350
MODENA	0	0	0			0		0
BOLOGNA	39	200	239	6,9	220,0	44000	8,0	44000
FERRARA	21	92	113	3,3	200,0	18400	3,3	18400
RAVENNA	450	1800	2250	64,8	200,0	360000	65,1	360000
FORLI' – CESENA	178	587	765	22,0	186,5	109490	19,8	109490
RIMINI	0	67	67	1,9	200,0	13400	2,4	13400
EMILIA ROMAGNA	688	2783	3471	100	198,7	553050	100	553050

## SUPERFICIE E PRODUZIONE PER ZONA ALTIMETRICA

ZONE ALTIMETRICHE	Superf. non in produz. ha	Superf. in produz. Ha	Superf. Totale Ha	% su R.E.R.	Resa ql x ha	Produzione Totale ql	% RER	Quantità raccolta QI
MONTAGNA	0	0	0	0,0	==	0	==	0
COLLINA	226	441	667	19,2	193,9	85500	15,5	85500
PIANURA	462	2342	2804	80,8	199,6	467550	84,5	467550
EMILIA ROMAGNA 2005	688	2783	3471	100	198,7	553050	100	553050
EMILIA ROMAGNA 2004	690	2767	3457	100	201,5	557610	100	557610
VARIAZIONI SU ANNO PRECEDENTE	-2	16	14	0	-2,8	-4560	0	-4560
VARIAZIONI IN % SU ANNO PREC.	-0,3%	0,6%	0,4%	%	-1,4%	-0,8%	%	-0,8%

regione emilia-romagna - assessorato agricoltura  
servizio programmi, monitoraggio e valutazione

## ALBICOCCO

ANNO 2005

### SUPERFICI E PRODUZIONE PER PROVINCIA

PROVINCIE	Superf. non in produz. ha	Superf. in produz. ha	Superf. Totale Ha	% su R.E.R.	Resa ql x ha	Produzione Totale ql	% su R.E.R	Produzione Raccolta ql
PIACENZA	0	14	14	0,3	160,0	2240	0,3	2240
PARMA	0	0	0			0		0
REGGIO EMILIA	0	0	0			0		0
MODENA	35	145	180	3,7	104,7	15180	2,3	15180
BOLOGNA	134	1752	1886	38,3	164,2	287700	44,3	287700
FERRARA	49	253	302	6,1	180,0	45540	7,0	45540
RAVENNA	216	986	1202	24,4	162,7	160435	24,7	160435
FORLI' – CESENA	117	1125	1242	25,2	115,5	129902	20,0	129902
RIMINI	0	102	102	2,1	80,0	8160	1,3	8160
EMILIA ROMAGNA	551	4377	4928	100	148,3	649157	100	649157

### SUPERFICIE E PRODUZIONE PER ZONA ALTIMETRICA

ZONE ALTIMETRICHE	Superf. non in produz. ha	Superf. in produz. Ha	Superf. Totale Ha	% su R.E.R.	Resa ql x ha	Produzione Totale ql	% RER	Quantità raccolta Ql
MONTAGNA	3	10	13	0,3	93,2	932	0,1	932
COLLINA	188	1688	1876	38,1	140,8	237650	36,6	237650
PIANURA	360	2679	3039	61,7	153,3	410575	63,2	410575
EMILIA ROMAGNA 2005	551	4377	4928	100	148,3	649157	100	649157
EMILIA ROMAGNA 2004	479	4304	4783	100	162,4	699058	100	698358
VARIAZIONI SU ANNO PRECEDENTE	72	73	145	0	-14,1	-49901	0	-49201
VARIAZIONI IN % SU ANNO PREC.	15%	1,7%	3%	%	-8,7%	-7,1%	%	-7%

regione emilia-romagna - assessorato agricoltura  
servizio programmi, monitoraggio e valutazione

## CILIEGIO

ANNO 2005

### SUPERFICI E PRODUZIONE PER PROVINCIA

PROVINCIE	Superf. non in produz. ha	Superf. in produz. ha	Superf. Totale Ha	% su R.E.R.	Resa ql x ha	Produzione Totale ql	% su R.E.R	Produzione Raccolta ql
PIACENZA	1	71	72	3,7	80,0	5680	4,7	5680
PARMA	0	0	0			0		0
REGGIO EMILIA	0	0	0			0		0
MODENA	86	937	1023	52,8	72,8	68237	57,0	68237
BOLOGNA	32	486	518	26,7	69,5	33775	28,2	27030
FERRARA	0	0	0			0		0
RAVENNA	0	0	0			0		0
FORLI' – CESENA	48	239	287	14,8	35,0	8367	7,0	8367
RIMINI	0	37	37	1,9	100,0	3700	3,1	3700
EMILIA ROMAGNA	167	1770	1937	100	67,7	119759	100	113014

### SUPERFICIE E PRODUZIONE PER ZONA ALTIMETRICA

ZONE ALTIMETRICHE	Superf. non in produz. ha	Superf. in produz. Ha	Superf. Totale Ha	% su R.E.R.	Resa ql x ha	Produzione Totale ql	% RER	Quantità raccolta Ql
MONTAGNA	13	245	258	13,3	63,4	15525	13,0	13750
COLLINA	93	990	1083	55,9	67,1	66390	55,4	61841
PIANURA	61	535	596	30,8	70,7	37844	31,6	37423
EMILIA ROMAGNA 2005	167	1770	1937	100	67,7	119759	100	113014
EMILIA ROMAGNA 2004	232	2254	2486	100	52,1	117472	100	116833
VARIAZIONI SU ANNO PRECEDENTE	-65	-484	-549	0	15,6	2287	0	-3819
VARIAZIONI IN % SU ANNO PREC.	-28%	-21,5%	-22,1%	%	29,9%	1,9%	%	-3,3%

regione emilia-romagna - assessorato agricoltura  
servizio programmi, monitoraggio e valutazione

# LOTO

ANNO 2005

## SUPERFICI E PRODUZIONE PER PROVINCIA

PROVINCIE	Superf. non in produz. ha	Superf. in produz. ha	Superf. Totale Ha	% su R.E.R.	Resa ql x ha	Produzione Totale ql	% su R.E.R	Produzione Raccolta ql
PIACENZA	0	0	0			0		0
PARMA	0	0	0			0		0
REGGIO EMILIA	0	0	0			0		0
MODENA	12	26	38	3,1	245,0	6370	3,5	6370
BOLOGNA	2	94	96	7,9	230,0	21620	11,8	17300
FERRARA	0	0	0			0		0
RAVENNA	26	350	376	31,1	172,7	60430	33,0	60430
FORLI' – CESENA	35	609	644	53,3	144,6	88084	48,1	79276
RIMINI	0	55	55	4,5	120,0	6600	3,6	6600
EMILIA ROMAGNA	75	1134	1209	100	161,5	183104	100	169976

## SUPERFICIE E PRODUZIONE PER ZONA ALTIMETRICA

ZONE ALTIMETRICHE	Superf. non in produz. ha	Superf. in produz. Ha	Superf. Totale Ha	% su R.E.R.	Resa ql x ha	Produzione Totale ql	% RER	Quantità raccolta Ql
MONTAGNA	0	0	0	0,0	==	0	==	0
COLLINA	23	199	222	18,4	179,4	35699	19,5	32359
PIANURA	52	935	987	81,6	157,7	147405	80,5	137617
EMILIA ROMAGNA 2005	75	1134	1209	100	161,5	183104	100	169976
EMILIA ROMAGNA 2004	73	1174	1247	100	162,8	191090	100	182337
VARIAZIONI SU ANNO PRECEDENTE	2	-40	-38	0	-1,3	-7986	0	-12361
VARIAZIONI IN % SU ANNO PREC.	2,7%	-3,4%	-3%	%	-0,8%	-4,2%	%	-6,8%

regione emilia-romagna - assessorato agricoltura  
servizio programmi, monitoraggio e valutazione

## MELO

ANNO 2005

### SUPERFICI E PRODUZIONE PER PROVINCIA

PROVINCIE	Superf. non in produz. ha	Superf. in produz. ha	Superf. Totale Ha	% su R.E.R.	Resa ql x ha	Produzione Totale ql	% su R.E.R	Produzione Raccolta ql
PIACENZA	6	93	99	1,6	114,2	10620	0,6	10620
PARMA	6	24	30	0,5	187,9	4510	0,3	4510
REGGIO EMILIA	0	112	112	1,8	294,6	33000	2,0	33000
MODENA	238	747	985	15,7	315,0	235305	14,0	235305
BOLOGNA	46	722	768	12,3	378,5	273300	16,3	273300
FERRARA	397	2031	2428	38,8	350,0	710850	42,3	710850
RAVENNA	109	1061	1170	18,7	257,3	272980	16,2	272980
FORLI' – CESENA	47	569	616	9,8	227,8	129590	7,7	129590
RIMINI	1	45	46	0,7	250,0	11250	0,7	11250
EMILIA ROMAGNA	850	5404	6254	100	311,1	1681405	100	1681405

### SUPERFICIE E PRODUZIONE PER ZONA ALTIMETRICA

ZONE ALTIMETRICHE	Superf. non in produz. ha	Superf. in produz. Ha	Superf. Totale Ha	% su R.E.R.	Resa ql x ha	Produzione Totale ql	% RER	Quantità raccolta Ql
MONTAGNA	7	53	60	1,0	223,7	11855	0,7	11855
COLLINA	139	431	570	9,1	291,9	125815	7,5	125815
PIANURA	704	4920	5624	89,9	313,8	1543735	91,8	1543735
EMILIA ROMAGNA 2005	850	5404	6254	100	311,1	1681405	100	1681405
EMILIA ROMAGNA 2004	886	5767	6653	100	291,1	1678903	100	1622613
VARIAZIONI SU ANNO PRECEDENTE	-36	-363	-399	0	20	2502	0	58792
VARIAZIONI IN % SU ANNO PREC.	-4,1%	-6,3%	-6%	%	6,9%	0,1%	%	3,6%

regione emilia-romagna - assessorato agricoltura  
servizio programmi, monitoraggio e valutazione

## NETTARINA

ANNO 2005

### SUPERFICI E PRODUZIONE PER PROVINCIA

PROVINCIE	Superf. non in produz. ha	Superf. in produz. ha	Superf. Totale Ha	% su R.E.R.	Resa ql x ha	Produzione Totale ql	% su R.E.R	Produzione Raccolta ql
PIACENZA	0	0	0			0		0
PARMA	0	0	0			0		0
REGGIO EMILIA	0	29	29	0,2	240,0	6960	0,2	6960
MODENA	32	88	120	0,8	200,0	17600	0,6	17600
BOLOGNA	270	1277	1547	10,1	231,4	295500	9,3	295500
FERRARA	78	915	993	6,5	220,0	201300	6,3	201300
RAVENNA	1162	7808	8970	58,5	250,2	1953360	61,3	1953360
FORLI' – CESENA	419	3172	3591	23,4	218,8	693880	21,8	693880
RIMINI	4	77	81	0,5	200,0	15400	0,5	12936
EMILIA ROMAGNA	1965	13366	15331	100	238,2	3184000	100	3181536

### SUPERFICIE E PRODUZIONE PER ZONA ALTIMETRICA

ZONE ALTIMETRICHE	Superf. non in produz. ha	Superf. in produz. Ha	Superf. Totale Ha	% su R.E.R.	Resa ql x ha	Produzione Totale ql	% RER	Quantità raccolta Ql
MONTAGNA	0	0	0	0,0	==	0	==	0
COLLINA	323	1089	1412	9,2	210,9	229640	7,2	229256
PIANURA	1642	12277	13919	90,8	240,6	2954360	92,8	2952280
EMILIA ROMAGNA 2005	1965	13366	15331	100	238,2	3184000	100	3181536
EMILIA ROMAGNA 2004	2130	14230	16360	100	239,7	3410570	100	3363700
VARIAZIONI SU ANNO PRECEDENTE	-165	-864	-1029	0	-1,5	-226570	0	-182164
VARIAZIONI IN % SU ANNO PREC.	-7,7%	-6,1%	-6,3%	%	-0,6%	-6,6%	%	-5,4%

regione emilia-romagna - assessorato agricoltura  
servizio programmi, monitoraggio e valutazione

## NOCE

ANNO 2005

### SUPERFICI E PRODUZIONE PER PROVINCIA

PROVINCIE	Superf. non in produz. ha	Superf. in produz. ha	Superf. Totale Ha	% su R.E.R.	Resa ql x ha	Produzione Totale ql	% su R.E.R	Produzione Raccolta ql
PIACENZA	0	0	0			0		0
PARMA	0	0	0			0		0
REGGIO EMILIA	0	0	0			0		0
MODENA	0	0	0			0		0
BOLOGNA	0	0	0			0		0
FERRARA	0	21	21	13,8	95,0	1995	48,1	1995
RAVENNA	0	0	0			0		0
FORLI' – CESENA	71	60	131	86,2	35,9	2153	51,9	2011
RIMINI	0	0	0			0		0
EMILIA ROMAGNA	71	81	152	100	51,2	4148	100	4006

### SUPERFICIE E PRODUZIONE PER ZONA ALTIMETRICA

ZONE ALTIMETRICHE	Superf. non in produz. ha	Superf. in produz. Ha	Superf. Totale Ha	% su R.E.R.	Resa ql x ha	Produzione Totale ql	% RER	Quantità raccolta Ql
MONTAGNA	33	15	48	31,6	35,0	525	12,7	472
COLLINA	31	30	61	40,1	36,3	1088	26,2	998
PIANURA	7	36	43	28,3	70,4	2535	61,1	2535
EMILIA ROMAGNA 2005	71	81	152	100	51,2	4148	100	4006
EMILIA ROMAGNA 2004	70	76	146	100	39,8	3025	100	2912
VARIAZIONI SU ANNO PRECEDENTE	1	5	6	0	11,4	1123	0	1094
VARIAZIONI IN % SU ANNO PREC.	1,4%	6,6%	4,1%	%	28,6%	37,1%	%	37,6%

# OLIVO

ANNO 2005

## SUPERFICI E PRODUZIONE PER PROVINCIA

PROVINCIE	Superf. non in produz. ha	Superf. in produz. ha	Superf. Totale Ha	% su R.E.R.	Resa ql x ha	Produzione Totale ql	% su R.E.R	Produzione Raccolta ql
PIACENZA	0	0	0			0		0
PARMA	0	0	0			0		0
REGGIO EMILIA	0	0	0			0		0
MODENA	0	0	0			0		0
BOLOGNA	37	69	106	3,6	16,0	1104	1,3	1104
FERRARA	0	0	0			0		0
RAVENNA	28	313	341	11,6	27,0	8451	10,2	8451
FORLI' – CESENA	461	501	962	32,8	37,6	18818	22,8	18818
RIMINI	170	1353	1523	51,9	40,0	54120	65,6	54120
EMILIA ROMAGNA	696	2236	2932	100	36,9	82493	100	82493

## SUPERFICIE E PRODUZIONE PER ZONA ALTIMETRICA

ZONE ALTIMETRICHE	Superf. non in produz. ha	Superf. in produz. Ha	Superf. Totale Ha	% su R.E.R.	Resa ql x ha	Produzione Totale ql	% RER	Quantità raccolta Ql
MONTAGNA	0	0	0	0,0	==	0	==	0
COLLINA	507	1675	2182	74,4	36,2	60605	73,5	60605
PIANURA	189	561	750	25,6	39,0	21888	26,5	21888
EMILIA ROMAGNA 2005	696	2236	2932	100	36,9	82493	100	82493
EMILIA ROMAGNA 2004	668	2112	2780	100	22,9	48390	100	48390
VARIAZIONI SU ANNO PRECEDENTE	28	124	152	0	14	34103	0	34103
VARIAZIONI IN % SU ANNO PREC.	4,2%	5,9%	5,5%	%	61,1%	70,5%	%	70,5%

regione emilia-romagna - assessorato agricoltura  
servizio programmi, monitoraggio e valutazione

## PERO

ANNO 2005

### SUPERFICI E PRODUZIONE PER PROVINCIA

PROVINCIE	Superf. non in produz. ha	Superf. in produz. ha	Superf. Totale Ha	% su R.E.R.	Resa ql x ha	Produzione Totale ql	% su R.E.R	Produzione Raccolta ql
PIACENZA	6	134	140	0,5	215,8	28920	0,5	28920
PARMA	3	16	19	0,1	191,9	3070	0,0	3070
REGGIO EMILIA	8	564	572	2,2	284,3	160360	2,5	160360
MODENA	619	6556	7175	27,5	295,0	1934020	30,5	1934020
BOLOGNA	331	3867	4198	16,1	267,8	1035600	16,3	1035600
FERRARA	1120	9680	10800	41,3	270,0	2613600	41,2	2613600
RAVENNA	556	2116	2672	10,2	229,0	484480	7,6	484480
FORLI' – CESENA	111	426	537	2,1	193,2	82320	1,3	82320
RIMINI	0	24	24	0,1	230,0	5520	0,1	5520
EMILIA ROMAGNA	2754	23383	26137	100	271,5	6347890	100	6347890

### SUPERFICIE E PRODUZIONE PER ZONA ALTIMETRICA

ZONE ALTIMETRICHE	Superf. non in produz. ha	Superf. in produz. Ha	Superf. Totale Ha	% su R.E.R.	Resa ql x ha	Produzione Totale ql	% RER	Quantità raccolta Ql
MONTAGNA	1	8	9	0,0	145,0	1160	0,0	1160
COLLINA	106	958	1064	4,1	272,4	260955	4,1	260955
PIANURA	2647	22417	25064	95,9	271,5	6085775	95,9	6085775
EMILIA ROMAGNA 2005	2754	23383	26137	100	271,5	6347890	100	6347890
EMILIA ROMAGNA 2004	3099	24715	27814	100	241	5955555	100	5838038
VARIAZIONI SU ANNO PRECEDENTE	-345	-1332	-1677	0	30,5	392335	0	509852
VARIAZIONI IN % SU ANNO PREC.	-11,1%	-5,4%	-6%	%	12,7%	6,6%	%	8,7%

regione emilia-romagna - assessorato agricoltura  
servizio programmi, monitoraggio e valutazione

## PESCO

ANNO 2005

### SUPERFICI E PRODUZIONE PER PROVINCIA

PROVINCIE	Superf. non in produz. ha	Superf. in produz. ha	Superf. Totale Ha	% su R.E.R.	Resa ql x ha	Produzione Totale ql	% su R.E.R	Produzione Raccolta ql
PIACENZA	2	33	35	0,3	216,1	7130	0,3	7130
PARMA	2	12	14	0,1	169,2	2030	0,1	2030
REGGIO EMILIA	0	17	17	0,1	250,0	4250	0,2	4250
MODENA	30	206	236	1,9	210,0	43260	1,8	43260
BOLOGNA	283	1352	1635	13,2	205,0	277100	11,3	277100
FERRARA	52	1160	1212	9,8	220,0	255200	10,4	255200
RAVENNA	964	3501	4465	36,0	268,3	939360	38,5	939360
FORLI' – CESENA	154	4393	4547	36,7	198,5	871810	35,7	871810
RIMINI	9	234	243	2,0	180,0	42120	1,7	35381
EMILIA ROMAGNA	1496	10908	12404	100	223,9	2442260	100	2435521

### SUPERFICIE E PRODUZIONE PER ZONA ALTIMETRICA

ZONE ALTIMETRICHE	Superf. non in produz. ha	Superf. in produz. Ha	Superf. Totale Ha	% su R.E.R.	Resa ql x ha	Produzione Totale ql	% RER	Quantità raccolta Ql
MONTAGNA	0	0	0	0,0	==	0	==	0
COLLINA	173	1197	1370	11,0	191,7	229450	9,4	228528
PIANURA	1323	9711	11034	89,0	227,9	2212810	90,6	2206992
EMILIA ROMAGNA 2005	1496	10908	12404	100	223,9	2442260	100	2435521
EMILIA ROMAGNA 2004	1573	12284	13857	100	223,4	2744450	100	2714790
VARIAZIONI SU ANNO PRECEDENTE	-77	-1376	-1453	0	0,5	-302190	0	-279269
VARIAZIONI IN % SU ANNO PREC.	-4,9%	-11,2%	-10,5%	%	0,2%	-11%	%	-10,3%

regione emilia-romagna - assessorato agricoltura  
servizio programmi, monitoraggio e valutazione

## SUSINO

ANNO 2005

### SUPERFICI E PRODUZIONE PER PROVINCIA

PROVINCIE	Superf. non in produz. ha	Superf. in produz. ha	Superf. Totale Ha	% su R.E.R.	Resa ql x ha	Produzione Totale ql	% su R.E.R	Produzione Raccolta ql
PIACENZA	1	20	21	0,4	160,0	3200	0,5	3200
PARMA	0	0	0			0		0
REGGIO EMILIA	0	0	0			0		0
MODENA	118	880	998	19,5	175,0	154000	22,8	154000
BOLOGNA	244	974	1218	23,8	150,2	146260	21,6	131600
FERRARA	22	251	273	5,3	120,0	30120	4,5	30120
RAVENNA	336	1064	1400	27,4	197,1	209702	31,0	209702
FORLI' – CESENA	218	943	1161	22,7	137,6	129720	19,2	129720
RIMINI	0	42	42	0,8	90,0	3780	0,6	3780
EMILIA ROMAGNA	939	4174	5113	100	162,1	676782	100	662122

### SUPERFICIE E PRODUZIONE PER ZONA ALTIMETRICA

ZONE ALTIMETRICHE	Superf. non in produz. ha	Superf. in produz. Ha	Superf. Totale Ha	% su R.E.R.	Resa ql x ha	Produzione Totale ql	% RER	Quantità raccolta Ql
MONTAGNA	8	13	21	0,4	120,0	1560	0,2	1560
COLLINA	297	896	1193	23,3	145,1	130052	19,2	123332
PIANURA	634	3265	3899	76,3	167,0	545170	80,6	537230
EMILIA ROMAGNA 2005	939	4174	5113	100	162,1	676782	100	662122
EMILIA ROMAGNA 2004	1003	4161	5164	100	150,4	625639	100	624559
VARIAZIONI SU ANNO PRECEDENTE	-64	13	-51	0	11,7	51143	0	37563
VARIAZIONI IN % SU ANNO PREC.	-6,4%	0,3%	-1%	%	7,8%	8,2%	%	6%

regione emilia-romagna - assessorato agricoltura  
servizio programmi, monitoraggio e valutazione

## VITE PER UVA DA TAVOLA

ANNO 2005

### SUPERFICI E PRODUZIONE PER PROVINCIA

PROVINCIE	Superf. non in produz. ha	Superf. in produz. ha	Superf. Totale Ha	% su R.E.R.	Resa ql x ha	Produzione Totale ql	% su R.E.R	Produzione Raccolta ql
PIACENZA	0	13	13	100,0	90,0	1170	100,0	1170
PARMA	0	0	0			0		0
REGGIO EMILIA	0	0	0			0		0
MODENA	0	0	0			0		0
BOLOGNA	0	0	0			0		0
FERRARA	0	0	0			0		0
RAVENNA	0	0	0			0		0
FORLI' – CESENA	0	0	0			0		0
RIMINI	0	0	0			0		0
EMILIA ROMAGNA	0	13	13	100	90,0	1170	100	1170

### SUPERFICIE E PRODUZIONE PER ZONA ALTIMETRICA

ZONE ALTIMETRICHE	Superf. non in produz. ha	Superf. in produz. Ha	Superf. Totale Ha	% su R.E.R.	Resa ql x ha	Produzione Totale ql	% RER	Quantità raccolta Ql
MONTAGNA	0	0	0	0,0	==	0	==	0
COLLINA	0	13	13	100,0	90,0	1170	100,0	1170
PIANURA	0	0	0			0		0
EMILIA ROMAGNA 2005	0	13	13	100	90	1170	100	1170
EMILIA ROMAGNA 2004	0	13	13	100	90	1170	100	1170
VARIAZIONI SU ANNO PRECEDENTE	0	0	0	0	0	0	0	0
VARIAZIONI IN % SU ANNO PREC.	0%	0%	0%	%	0%	0%	%	0%

## VITE PER UVA DA VINO

ANNO 2005

### SUPERFICI E PRODUZIONE PER PROVINCIA

PROVINCIE	Superf. non in produz. ha	Superf. in produz. ha	Superf. Totale Ha	% su R.E.R.	Resa ql x ha	Produzione Totale ql	% su R.E.R	Produzione Raccolta ql
PIACENZA	631	5684	6315	10,3	92,4	525348	6,1	525348
PARMA	20	983	1003	1,6	125,3	123186	1,4	123186
REGGIO EMILIA	435	8628	9063	14,8	175,0	1509774	17,4	1509774
MODENA	991	7344	8335	13,6	195,8	1437656	16,6	1437656
BOLOGNA	875	7097	7972	13,0	155,0	1100000	12,7	1100000
FERRARA	21	693	714	1,2	145,0	100485	1,2	100485
RAVENNA	1350	15900	17250	28,2	178,0	2830365	32,6	2830365
FORLI' – CESENA	949	6321	7270	11,9	125,0	790000	9,1	790000
RIMINI	328	3016	3344	5,5	86,3	260164	3,0	260164
EMILIA ROMAGNA	5600	55666	61266	100	155,9	8676978	100	8676978

### SUPERFICIE E PRODUZIONE PER ZONA ALTIMETRICA

ZONE ALTIMETRICHE	Superf. non in produz. ha	Superf. in produz. Ha	Superf. Totale Ha	% su R.E.R.	Resa ql x ha	Produzione Totale ql	% RER	Quantità raccolta Ql
MONTAGNA	100	480	580	0,9	92,6	44451	0,5	44451
COLLINA	2133	17807	19940	32,5	119,0	2118177	24,4	2118177
PIANURA	3367	37379	40746	66,5	174,3	6514350	75,1	6514350
EMILIA ROMAGNA 2005	5600	55666	61266	100	155,9	8676978	100	8676978
EMILIA ROMAGNA 2004	5831	55210	61041	100	172,9	9546552	100	9546552
VARIAZIONI SU ANNO PRECEDENTE	-231	456	225	0	-17	-869574	0	-869574
VARIAZIONI IN % SU ANNO PREC.	-4%	0,8%	0,4%	%	-9,8%	-9,1%	%	-9,1%

regione emilia-romagna - assessorato agricoltura  
servizio programmi, monitoraggio e valutazione

## Cereali

- Avena
- Frumento duro
- Frumento tenero
- Mais
- Orzo
- Riso
- Sorgo da granella
- Altri cereali

# AVENA

ANNO 2005

## SUPERFICI E PRODUZIONE PER PROVINCIA

PROVINCIE	Superficie ha	% su R.E.R.	Resa ql. x ha	Produzione totale ql.	% su R.E.R.	% su Prod. Racc.	Produzione Raccolta ql.
PIACENZA	370	36,2	21,1	7800	26,6	100,0	7800
PARMA	80	7,8	36,0	2880	9,8	100,0	2880
REGGIO EMILIA	0			0			0
MODENA	0			0			0
BOLOGNA	150	14,7	30,0	4500	15,4	100,0	4500
FERRARA	60	5,9	50,0	3000	10,2	100,0	3000
RAVENNA	0			0			0
FORLI'-CESENA	320	31,3	30,8	9870	33,7	100,0	9870
RIMINI	41	4,0	30,0	1230	4,2	100,0	1230
EMILIA ROMAGNA	1021	100,0	28,7	29280	100,0	100,0	29280

## SUPERFICI E PRODUZIONE PER ZONA ALTIMETRICA

ZONE ALTIMETRICHE	Superficie ha	% su R.E.R.	Resa ql. x ha	Produzione totale ql.	% su R.E.R.	% su Prod. Racc.	Produzione Raccolta ql.
MONTAGNA	310	30,4	24,1	7470	25,5	100	7470
COLLINA	586	57,4	28	16420	56,1	100	16420
PIANURA	125	12,2	43,1	5390	18,4	100	5390
EMILIA-ROMAGNA 2005	1021	100,0	28,7	29280	100,0	100	29280
EMILIA- ROMAGNA 2004	1073	100,0	30,2	32439	100,0	100	32439
VARIAZIONI SU ANNO PRECEDENTE	-52	0	-1,5	-3159	0	0	-3159
VARIAZIONI IN % SU ANNO PREC.	-4,8%	0%	-5%	-9,7%	0%	0%	-9,7%

regione emilia-romagna - assessorato agricoltura  
servizio programmi, monitoraggio e valutazione

## FRUMENTO DURO

ANNO 2005

### SUPERFICI E PRODUZIONE PER PROVINCIA

PROVINCIE	Superficie ha	% su R.E.R.	Resa ql. x ha	Produzione totale ql.	% su R.E.R.	% su Prod. Racc.	Produzione Raccolta ql.
PIACENZA	1600	7,2	52,3	83750	5,7	100,0	83750
PARMA	480	2,2	57,2	27440	1,9	100,0	27440
REGGIO EMILIA	0			0			0
MODENA	700	3,1	61,1	42800	2,9	100,0	42800
BOLOGNA	9100	40,9	69,0	628150	42,7	100,0	628150
FERRARA	7000	31,5	68,0	476000	32,4	100,0	476000
RAVENNA	2900	13,0	65,0	188500	12,8	100,0	188500
FORLI'-CESENA	320	1,4	50,1	16040	1,1	100,0	16040
RIMINI	156	0,7	50,0	7800	0,5	100,0	7800
EMILIA ROMAGNA	22256	100,0	66,1	1470480	100,0	100,0	1470480

### SUPERFICI E PRODUZIONE PER ZONA ALTIMETRICA

ZONE ALTIMETRICHE	Superficie ha	% su R.E.R.	Resa ql. x ha	Produzione totale ql.	% su R.E.R.	% su Prod. Racc.	Produzione Raccolta ql.
MONTAGNA	0	0	0	0	0	0	0
COLLINA	2653	11,9	50,6	134290	9,1	100	134290
PIANURA	19603	88,1	68,2	1336190	90,9	100	1336190
EMILIA-ROMAGNA 2005	22256	100,0	66,1	1470480	100,0	100	1470480
EMILIA-ROMAGNA 2004	23509	100,0	62,6	1470540	100,0	100	1470540
VARIAZIONI SU ANNO PRECEDENTE	-1253	0	3,5	-60	0	0	-60
VARIAZIONI IN % SU ANNO PREC.	-5,3%	0%	5,6%	0%	0%	0%	0%

## FRUMENTO TENERO

ANNO 2005

### SUPERFICI E PRODUZIONE PER PROVINCIA

PROVINCIE	Superficie ha	% su R.E.R.	Resa ql. x ha	Produzione totale ql.	% su R.E.R.	% su Prod. Racc.	Produzione Raccolta ql.
PIACENZA	27000	15,3	53,3	1438400	12,5	100,0	1438400
PARMA	17400	9,8	59,1	1029130	8,9	100,0	1029130
REGGIO EMILIA	9000	5,1	58,6	527100	4,6	100,0	527100
MODENA	20400	11,5	71,0	1449150	12,6	100,0	1449150
BOLOGNA	34500	19,5	71,1	2454300	21,3	100,0	2454300
FERRARA	29000	16,4	75,0	2175000	18,9	100,0	2175000
RAVENNA	21000	11,9	67,9	1426000	12,4	100,0	1426000
FORLI'-CESENA	13000	7,4	52,2	678700	5,9	100,0	678700
RIMINI	5500	3,1	60,0	330000	2,9	100,0	330000
EMILIA ROMAGNA	176800	100,0	65,1	11507780	100,0	100,0	11507780

### SUPERFICI E PRODUZIONE PER ZONA ALTIMETRICA

ZONE ALTIMETRICHE	Superficie ha	% su R.E.R.	Resa ql. x ha	Produzione totale ql.	% su R.E.R.	% su Prod. Racc.	Produzione Raccolta ql.
MONTAGNA	5050	2,9	41,6	209920	1,8	100	209920
COLLINA	36205	20,5	52,5	1901300	16,5	100	1901300
PIANURA	135545	76,7	69,3	9396560	81,7	100	9396560
EMILIA-ROMAGNA 2005	176800	100,0	65,1	11507780	100,0	100	11507780
EMILIA-ROMAGNA 2004	166270	100,0	63,9	10621930	100,0	99,3	10549780
VARIAZIONI SU ANNO PRECEDENTE	10530	0	1,2	885850	0	0	958000
VARIAZIONI IN % SU ANNO PREC.	6,3%	0%	1,9%	8,3%	0%	0%	9,1%

# MAIS

ANNO 2005

## SUPERFICI E PRODUZIONE PER PROVINCIA

PROVINCIE	Superficie ha	% su R.E.R.	Resa ql. x ha	Produzione totale ql.	% su R.E.R.	% su Prod. Racc.	Produzione Raccolta ql.
PIACENZA	12600	11,2	82,9	1044000	10,8	100,0	1044000
PARMA	7080	6,3	97,2	687990	7,1	100,0	687990
REGGIO EMILIA	9800	8,7	89,2	874000	9,0	100,0	874000
MODENA	20600	18,4	90,0	1854000	19,2	100,0	1854000
BOLOGNA	10500	9,4	84,2	884100	9,2	100,0	884100
FERRARA	45000	40,2	85,0	3825000	39,6	100,0	3825000
RAVENNA	5700	5,1	78,4	447000	4,6	100,0	447000
FORLI'-CESENA	550	0,5	60,0	33000	0,3	100,0	33000
RIMINI	176	0,2	50,0	8800	0,1	100,0	8800
EMILIA ROMAGNA	112006	100,0	86,2	9657890	100,0	100,0	9657890

## SUPERFICI E PRODUZIONE PER ZONA ALTIMETRICA

ZONE ALTIMETRICHE	Superficie ha	% su R.E.R.	Resa ql. x ha	Produzione totale ql.	% su R.E.R.	% su Prod. Racc.	Produzione Raccolta ql.
MONTAGNA	130	0,1	52,5	6830	0,1	100	6830
COLLINA	7617	6,8	72,4	551640	5,7	100	551640
PIANURA	104259	93,1	87,3	9099420	94,2	100	9099420
EMILIA-ROMAGNA 2005	112006	100,0	86,2	9657890	100,0	100	9657890
EMILIA-ROMAGNA 2004	141490	100,0	93,6	13242495	100,0	100	13242495
VARIAZIONI SU ANNO PRECEDENTE	-29484	0	-7,4	-3584605	0	0	-3584605
VARIAZIONI IN % SU ANNO PREC.	-20,8%	0%	-7,9%	-27,1%	0%	0%	-27,1%

# ORZO

ANNO 2005

## SUPERFICI E PRODUZIONE PER PROVINCIA

PROVINCIE	Superficie ha	% su R.E.R.	Resa ql. x ha	Produzione totale ql.	% su R.E.R.	% su Prod. Racc.	Produzione Raccolta ql.
PIACENZA	6100	18,2	44,9	274000	15,8	100,0	274000
PARMA	4110	12,3	51,0	209560	12,1	100,0	209560
REGGIO EMILIA	2500	7,5	55,4	138400	8,0	72,5	100400
MODENA	3350	10,0	56,0	187600	10,8	100,0	187600
BOLOGNA	5800	17,3	57,3	332150	19,2	100,0	332150
FERRARA	1000	3,0	60,0	60000	3,5	100,0	60000
RAVENNA	2800	8,4	58,6	164000	9,5	100,0	164000
FORLI'-CESENA	5500	16,4	46,0	253250	14,6	100,0	253250
RIMINI	2300	6,9	50,0	115000	6,6	100,0	115000
EMILIA ROMAGNA	33460	100,0	51,8	1733960	100,0	97,8	1695960

## SUPERFICI E PRODUZIONE PER ZONA ALTIMETRICA

ZONE ALTIMETRICHE	Superficie ha	% su R.E.R.	Resa ql. x ha	Produzione totale ql.	% su R.E.R.	% su Prod. Racc.	Produzione Raccolta ql.
MONTAGNA	3150	9,4	39,8	125490	7,2	85,7	107490
COLLINA	16693	49,9	49,4	825150	47,6	97,6	805150
PIANURA	13617	40,7	57,5	783320	45,2	100	783320
EMILIA-ROMAGNA 2005	33460	100,0	51,8	1733960	100,0	97,8	1695960
EMILIA-ROMAGNA 2004	32480	100,0	52,3	1699280	100,0	100	1699280
VARIAZIONI SU ANNO PRECEDENTE	980	0	-0,5	34680	0	0	-3320
VARIAZIONI IN % SU ANNO PREC.	3%	0%	-1%	2%	0%	0%	-0,2%

# RISO

ANNO 2005

## SUPERFICI E PRODUZIONE PER PROVINCIA

PROVINCIE	Superficie ha	% su R.E.R.	Resa ql. x ha	Produzione totale ql.	% su R.E.R.	% su Prod. Racc.	Produzione Raccolta ql.
PIACENZA	0			0			0
PARMA	0			0			0
REGGIO EMILIA	54	0,9	57,0	3078	0,9	100,0	3078
MODENA	314	5,4	65,0	20410	6,1	100,0	20410
BOLOGNA	95	1,6	57,9	5500	1,6	100,0	5500
FERRARA	5350	92,0	57,0	304950	91,3	100,0	304950
RAVENNA	0			0			0
FORLI'-CESENA	0			0			0
RIMINI	0			0			0
EMILIA ROMAGNA	5813	100,0	57,4	333938	100,0	100,0	333938

## SUPERFICI E PRODUZIONE PER ZONA ALTIMETRICA

ZONE ALTIMETRICHE	Superficie ha	% su R.E.R.	Resa ql. x ha	Produzione totale ql.	% su R.E.R.	% su Prod. Racc.	Produzione Raccolta ql.
MONTAGNA	0	0	0	0	0	0	0
COLLINA	0	0	0	0	0	0	0
PIANURA	5813	100	57,4	333938	100	100	333938
EMILIA-ROMAGNA 2005	5813	100,0	57,4	333938	100,0	100	333938
EMILIA-ROMAGNA 2004	6857	100,0	60,1	412240	100,0	100	412240
VARIAZIONI SU ANNO PRECEDENTE	-1044	0	-2,7	-78302	0	0	-78302
VARIAZIONI IN % SU ANNO PREC.	-15,2%	0%	-4,5%	-19%	0%	0%	-19%

## SORGO DA GRANELLA

ANNO 2005

### SUPERFICI E PRODUZIONE PER PROVINCIA

PROVINCIE	Superficie ha	% su R.E.R.	Resa ql. x ha	Produzione totale ql.	% su R.E.R.	% su Prod. Racc.	Produzione Raccolta ql.
PIACENZA	350	1,8	57,1	20000	1,6	100,0	20000
PARMA	290	1,5	69,0	20000	1,6	100,0	20000
REGGIO EMILIA	600	3,1	51,3	30750	2,4	100,0	30750
MODENA	1000	5,1	55,0	55000	4,3	100,0	55000
BOLOGNA	10700	54,8	66,5	711500	55,8	100,0	711500
FERRARA	1200	6,2	75,0	90000	7,1	100,0	90000
RAVENNA	3500	17,9	75,9	265750	20,8	100,0	265750
FORLI'-CESENA	1500	7,7	42,7	64000	5,0	100,0	64000
RIMINI	369	1,9	50,0	18450	1,4	100,0	18450
EMILIA ROMAGNA	19509	100,0	65,4	1275450	100,0	100,0	1275450

### SUPERFICI E PRODUZIONE PER ZONA ALTIMETRICA

ZONE ALTIMETRICHE	Superficie ha	% su R.E.R.	Resa ql. x ha	Produzione totale ql.	% su R.E.R.	% su Prod. Racc.	Produzione Raccolta ql.
MONTAGNA	40	0,2	44,8	1790	0,1	100	1790
COLLINA	3793	19,4	50,9	193110	15,1	100	193110
PIANURA	15676	80,4	68,9	1080550	84,7	100	1080550
EMILIA-ROMAGNA 2005	19509	100,0	65,4	1275450	100,0	100	1275450
EMILIA-ROMAGNA 2004	20954	100,0	74,2	1553830	100,0	100	1553830
VARIAZIONI SU ANNO PRECEDENTE	-1445	0	-8,8	-278380	0	0	-278380
VARIAZIONI IN % SU ANNO PREC.	-6,9%	0%	-11,9%	-17,9%	0%	0%	-17,9%

## ALTRI CEREALI

ANNO 2005

### SUPERFICI E PRODUZIONE PER PROVINCIA

PROVINCIE	Superficie ha	% su R.E.R.	Resa ql. x ha	Produzione totale ql.	% su R.E.R.	% su Prod. Racc.	Produzione Raccolta ql.
PIACENZA	0			0			0
PARMA	80	10,3	37,5	3000	10,5	100,0	3000
REGGIO EMILIA	0			0			0
MODENA	0			0			0
BOLOGNA	400	51,6	28,8	11500	40,3	100,0	11500
FERRARA	135	17,4	46,0	6210	21,8	100,0	6210
RAVENNA	0			0			0
FORLI'-CESENA	160	20,6	48,9	7830	27,4	100,0	7830
RIMINI	0			0			0
EMILIA ROMAGNA	775	100,0	36,8	28540	100,0	100,0	28540

### SUPERFICI E PRODUZIONE PER ZONA ALTIMETRICA

ZONE ALTIMETRICHE	Superficie ha	% su R.E.R.	Resa ql. x ha	Produzione totale ql.	% su R.E.R.	% su Prod. Racc.	Produzione Raccolta ql.
MONTAGNA	110	14,2	24	2640	9,3	100	2640
COLLINA	330	42,6	34,3	11310	39,6	100	11310
PIANURA	335	43,2	43,6	14590	51,1	100	14590
EMILIA-ROMAGNA 2005	775	100,0	36,8	28540	100,0	100	28540
EMILIA-ROMAGNA 2004	475	100,0	40,7	19340	100,0	100	19340
VARIAZIONI SU ANNO PRECEDENTE	300	0	-3,9	9200	0	0	9200
VARIAZIONI IN % SU ANNO PREC.	63,2%	0%	-9,6%	47,6%	0%	0%	47,6%

regione emilia-romagna - assessorato agricoltura  
servizio programmi, monitoraggio e valutazione

## Colture industriali

- Barbabietola da zucchero
- Canapa
- Colza
- Girasole
- Lino
- Soia

# BARBABIETOLA DA ZUCCHERO

ANNO 2005

## SUPERFICI E PRODUZIONE PER PROVINCIA

PROVINCIE	Superficie ha	% su R.E.R.	Resa ql. x ha	Produzione totale ql.	% su R.E.R.	% su Prod. Racc.	Produzione Raccolta ql.
PIACENZA	5300	6,4	652,5	3458000	6,9	100,0	3458000
PARMA	5679	6,9	549,9	3123090	6,2	100,0	3123090
REGGIO EMILIA	4610	5,6	624,8	2880200	5,7	88,6	2550600
MODENA	8940	10,8	623,0	5569620	11,1	89,0	4956962
BOLOGNA	20527	24,8	656,0	13465140	26,8	86,9	11706120
FERRARA	22966	27,7	640,0	14698240	29,2	100,0	14698240
RAVENNA	11000	13,3	507,4	5581500	11,1	95,0	5302425
FORLI'-CESENA	2000	2,4	400,0	800000	1,6	100,0	800000
RIMINI	1740	2,1	404,0	702960	1,4	100,0	702960
EMILIA ROMAGNA	82762	100,0	607,5	50278750	100,0	94,1	47298397

## SUPERFICI E PRODUZIONE PER ZONA ALTIMETRICA

ZONE ALTIMETRICHE	Superficie ha	% su R.E.R.	Resa ql. x ha	Produzione totale ql.	% su R.E.R.	% su Prod. Racc.	Produzione Raccolta ql.
MONTAGNA	0	0	0	0	0	0	0
COLLINA	6528	7,9	548,1	3578204	7,1	93,2	3335719
PIANURA	76234	92,1	612,6	46700546	92,9	94,1	43962678
EMILIA-ROMAGNA 2005	82762	100,0	607,5	50278750	100,0	94,1	47298397
EMILIA-ROMAGNA 2004	61786	100,0	481,3	29740282	100,0	96	28544628
VARIAZIONI SU ANNO PRECEDENTE	20976	0	126,2	20538468	0	0	18753769
VARIAZIONI IN % SU ANNO PREC.	33,9%	0%	26,2%	69,1%	0%	0%	65,7%

# CANAPA

ANNO 2005

## SUPERFICI E PRODUZIONE PER PROVINCIA

PROVINCIE	Superficie ha	% su R.E.R.	Resa ql. x ha	Produzione totale ql.	% su R.E.R.	% su Prod. Racc.	Produzione Raccolta ql.
PIACENZA	0			0			0
PARMA	0			0			0
REGGIO EMILIA	0			0			0
MODENA	0			0			0
BOLOGNA	0			0			0
FERRARA	50	100,0	26,0	1300	100,0	100,0	1300
RAVENNA	0			0			0
FORLI'-CESENA	0			0			0
RIMINI	0			0			0
EMILIA ROMAGNA	50	100,0	26,0	1300	100,0	100,0	1300

## SUPERFICI E PRODUZIONE PER ZONA ALTIMETRICA

ZONE ALTIMETRICHE	Superficie ha	% su R.E.R.	Resa ql. x ha	Produzione totale ql.	% su R.E.R.	% su Prod. Racc.	Produzione Raccolta ql.
MONTAGNA	0			0			0
COLLINA	0	0	0	0	0	0	0
PIANURA	50	100	26	1300	100	100	1300
EMILIA-ROMAGNA 2005	50	100,0	26	1300	100,0	100	1300
EMILIA-ROMAGNA 2004	952	100,0	40,3	38338	100,0	100	38338
VARIAZIONI SU ANNO PRECEDENTE	-902	0	-14,3	-37038	0	0	-37038
VARIAZIONI IN % SU ANNO PREC.	-94,7%	0%	-35,5%	-96,6%	0%	0%	-96,6%

## COLZA

ANNO 2005

### SUPERFICI E PRODUZIONE PER PROVINCIA

PROVINCIE	Superficie ha	% su R.E.R.	Resa ql. x ha	Produzione totale ql.	% su R.E.R.	% su Prod. Racc.	Produzione Raccolta ql.
PIACENZA	25	100,0	20,0	500	100,0	100,0	500
PARMA	0			0			0
REGGIO EMILIA	0			0			0
MODENA	0			0			0
BOLOGNA	0			0			0
FERRARA	0			0			0
RAVENNA	0			0			0
FORLI'-CESENA	0			0			0
RIMINI	0			0			0
EMILIA ROMAGNA	25	100,0	20,0	500	100,0	100,0	500

### SUPERFICI E PRODUZIONE PER ZONA ALTIMETRICA

ZONE ALTIMETRICHE	Superficie ha	% su R.E.R.	Resa ql. x ha	Produzione totale ql.	% su R.E.R.	% su Prod. Racc.	Produzione Raccolta ql.
MONTAGNA	0	0	0	0	0	0	0
COLLINA	15	60	20	300	60	100	300
PIANURA	10	40	20	200	40	100	200
EMILIA-ROMAGNA 2005	25	100,0	20	500	100,0	100	500
EMILIA-ROMAGNA 2004	43	100,0	21,7	931	100,0	100	931
VARIAZIONI SU ANNO PRECEDENTE	-18	0	-1,7	-431	0	0	-431
VARIAZIONI IN % SU ANNO PREC.	-41,9%	0%	-7,8%	-46,3%	0%	0%	-46,3%

## SEMI OLEOSI DI GIRASOLE

ANNO 2005

### SUPERFICI E PRODUZIONE PER PROVINCIA

PROVINCIE	Superficie ha	% su R.E.R.	Resa ql. x ha	Produzione totale ql.	% su R.E.R.	% su Prod. Racc.	Produzione Raccolta ql.
PIACENZA	140	2,2	30,0	4200	2,2	100,0	4200
PARMA	150	2,3	27,1	4060	2,1	100,0	4060
REGGIO EMILIA	60	0,9	30,0	1800	0,9	100,0	1800
MODENA	100	1,6	35,0	3500	1,8	100,0	3500
BOLOGNA	1300	20,2	32,0	41600	21,7	100,0	41600
FERRARA	1900	29,6	33,0	62700	32,7	100,0	62700
RAVENNA	2100	32,7	30,0	63000	32,9	87,0	54780
FORLI'-CESENA	550	8,6	15,5	8550	4,5	100,0	8550
RIMINI	123	1,9	18,0	2214	1,2	100,0	2214
EMILIA ROMAGNA	6423	100,0	29,8	191624	100,0	95,7	183404

### SUPERFICI E PRODUZIONE PER ZONA ALTIMETRICA

ZONE ALTIMETRICHE	Superficie ha	% su R.E.R.	Resa ql. x ha	Produzione totale ql.	% su R.E.R.	% su Prod. Racc.	Produzione Raccolta ql.
MONTAGNA	5	0,1	32	160	0,1	100	160
COLLINA	1170	18,2	23,8	27860	14,5	100	27860
PIANURA	5248	81,7	31,2	163604	85,4	95	155384
EMILIA-ROMAGNA 2005	6423	100,0	29,8	191624	100,0	95,7	183404
EMILIA-ROMAGNA 2004	5281	100,0	29,4	155440	100,0	99,7	155038
VARIAZIONI SU ANNO PRECEDENTE	1142	0	0,4	36184	0	0	28366
VARIAZIONI IN % SU ANNO PREC.	21,6%	0%	1,4%	23,3%	0%	0%	18,3%

# LINO

ANNO 2005

## SUPERFICI E PRODUZIONE PER PROVINCIA

PROVINCIE	Superficie ha	% su R.E.R.	Resa ql. x ha	Produzione totale ql.	% su R.E.R.	% su Prod. Racc.	Produzione Raccolta ql.
PIACENZA	0			0			0
PARMA	0			0			0
REGGIO EMILIA	0			0			0
MODENA	0			0			0
BOLOGNA	0			0			0
FERRARA	20	100,0	41,0	820	100,0	100,0	820
RAVENNA	0			0			0
FORLI'-CESENA	0			0			0
RIMINI	0			0			0
EMILIA ROMAGNA	20	100,0	41,0	820	100,0	100,0	820

## SUPERFICI E PRODUZIONE PER ZONA ALTIMETRICA

ZONE ALTIMETRICHE	Superficie ha	% su R.E.R.	Resa ql. x ha	Produzione totale ql.	% su R.E.R.	% su Prod. Racc.	Produzione Raccolta ql.
MONTAGNA	0			0			0
COLLINA	0	0	0	0	0	0	0
PIANURA	20	100	41	820	100	100	820
EMILIA-ROMAGNA 2005	20	100,0	41	820	100,0	100	820
EMILIA-ROMAGNA 2004	80	100,0	61,9	4950	100,0	100	4950
VARIAZIONI SU ANNO PRECEDENTE	-60	0	-20,9	-4130	0	0	-4130
VARIAZIONI IN % SU ANNO PREC.	-75%	0%	-33,8%	-83,4%	0%	0%	-83,4%

## SEMI OLEOSI DI SOIA

ANNO 2005

### SUPERFICI E PRODUZIONE PER PROVINCIA

PROVINCIE	Superficie ha	% su R.E.R.	Resa ql. x ha	Produzione totale ql.	% su R.E.R.	% su Prod. Racc.	Produzione Raccolta ql.
PIACENZA	1200	6,4	30,0	36000	4,9	100,0	36000
PARMA	292	1,6	34,3	10006	1,4	100,0	10006
REGGIO EMILIA	530	2,8	34,0	18000	2,5	100,0	18000
MODENA	1350	7,2	37,0	49950	6,8	100,0	49950
BOLOGNA	2400	12,8	33,0	79200	10,8	100,0	79200
FERRARA	12000	64,1	42,0	504000	68,9	100,0	504000
RAVENNA	950	5,1	36,3	34470	4,7	100,0	34470
FORLI'-CESENA	0			0			0
RIMINI	0			0			0
EMILIA ROMAGNA	18722	100,0	39,1	731626	100,0	100,0	731626

### SUPERFICI E PRODUZIONE PER ZONA ALTIMETRICA

ZONE ALTIMETRICHE	Superficie ha	% su R.E.R.	Resa ql. x ha	Produzione totale ql.	% su R.E.R.	% su Prod. Racc.	Produzione Raccolta ql.
MONTAGNA	0	0	0	0	0	0	0
COLLINA	680	3,6	30,2	20510	2,8	100	20510
PIANURA	18042	96,4	39,4	711116	97,2	100	711116
EMILIA-ROMAGNA 2005	18722	100,0	39,1	731626	100,0	100	731626
EMILIA-ROMAGNA 2004	17805	100,0	34,7	617201	100,0	100	617201
VARIAZIONI SU ANNO PRECEDENTE	917	0	4,4	114425	0	0	114425
VARIAZIONI IN % SU ANNO PREC.	5,2%	0%	12,7%	18,5%	0%	0%	18,5%

## Leguminose da granella

- Fagiolo da granella
- Fava da granella
- Pisello da granella
- Pisello proteico

## FAGIOLO DA GRANELLA

ANNO 2005

### SUPERFICI E PRODUZIONE PER PROVINCIA

PROVINCIE	Superficie ha	% su R.E.R.	Resa ql. x ha	Produzione totale ql.	% su R.E.R.	% su Prod. Racc.	Produzione Raccolta ql.
PIACENZA	0			0			0
PARMA	0			0			0
REGGIO EMILIA	0			0			0
MODENA	20	100,0	30,0	600	100,0	100,0	600
BOLOGNA	0			0			0
FERRARA	0			0			0
RAVENNA	0			0			0
FORLI'-CESENA	0			0			0
RIMINI	0			0			0
EMILIA ROMAGNA	20	100,0	30,0	600	100,0	100,0	600

### SUPERFICI E PRODUZIONE PER ZONA ALTIMETRICA

ZONE ALTIMETRICHE	Superficie ha	% su R.E.R.	Resa ql. x ha	Produzione totale ql.	% su R.E.R.	% su Prod. Racc.	Produzione Raccolta ql.
MONTAGNA	0	0	0	0	0	0	0
COLLINA	0	0	0	0	0	0	0
PIANURA	20	100	30	600	100	100	600
EMILIA-ROMAGNA 2005	20	100,0	30	600	100,0	100	600
EMILIA-ROMAGNA 2004	25	100,0	30	750	100,0	100	750
VARIAZIONI SU ANNO PRECEDENTE	-5	0	0	-150	0	0	-150
VARIAZIONI IN % SU ANNO PREC.	-20%	0%	0%	-20%	0%	0%	-20%

## FAVA DA GRANELLA

ANNO 2005

### SUPERFICI E PRODUZIONE PER PROVINCIA

PROVINCIE	Superficie ha	% su R.E.R.	Resa ql. x ha	Produzione totale ql.	% su R.E.R.	% su Prod. Racc.	Produzione Raccolta ql.
PIACENZA	0			0			0
PARMA	25	1,9	19,6	490	1,2	100,0	490
REGGIO EMILIA	0			0			0
MODENA	0			0			0
BOLOGNA	350	26,4	29,9	10450	26,2	79,9	8350
FERRARA	0			0			0
RAVENNA	0			0			0
FORLI'-CESENA	685	51,6	32,4	22200	55,7	100,0	22200
RIMINI	268	20,2	25,0	6700	16,8	100,0	6700
EMILIA ROMAGNA	1328	100,0	30,0	39840	100,0	94,7	37740

### SUPERFICI E PRODUZIONE PER ZONA ALTIMETRICA

ZONE ALTIMETRICHE	Superficie ha	% su R.E.R.	Resa ql. x ha	Produzione totale ql.	% su R.E.R.	% su Prod. Racc.	Produzione Raccolta ql.
MONTAGNA	40	3	20	800	2	80	640
COLLINA	960	72,3	28,8	27695	69,5	94,8	26245
PIANURA	328	24,7	34,6	11345	28,5	95,7	10855
EMILIA-ROMAGNA 2005	1328	100,0	30	39840	100,0	94,7	37740
EMILIA-ROMAGNA 2004	1575	100,0	28,9	45564	100,0	91,6	41744
VARIAZIONI SU ANNO PRECEDENTE	-247	0	1,1	-5724	0	0	-4004
VARIAZIONI IN % SU ANNO PREC.	-15,7%	0%	3,8%	-12,6%	0%	0%	-9,6%

## PISELLO DA GRANELLA

ANNO 2005

### SUPERFICI E PRODUZIONE PER PROVINCIA

PROVINCIE	Superficie ha	% su R.E.R.	Resa ql. x ha	Produzione totale ql.	% su R.E.R.	% su Prod. Racc.	Produzione Raccolta ql.
PIACENZA	0			0			0
PARMA	0			0			0
REGGIO EMILIA	0			0			0
MODENA	0			0			0
BOLOGNA	0			0			0
FERRARA	0			0			0
RAVENNA	870	100,0	31,7	27550	100,0	100,0	27550
FORLI'-CESENA	0			0			0
RIMINI	0			0			0
EMILIA ROMAGNA	870	100,0	31,7	27550	100,0	100,0	27550

### SUPERFICI E PRODUZIONE PER ZONA ALTIMETRICA

ZONE ALTIMETRICHE	Superficie ha	% su R.E.R.	Resa ql. x ha	Produzione totale ql.	% su R.E.R.	% su Prod. Racc.	Produzione Raccolta ql.
MONTAGNA	0	0	0	0	0	0	0
COLLINA	50	5,7	35	1750	6,4	100	1750
PIANURA	820	94,3	31,5	25800	93,6	100	25800
EMILIA-ROMAGNA 2005	870	100,0	31,7	27550	100,0	100	27550
EMILIA-ROMAGNA 2004	910	100,0	34,9	31790	100,0	100	31790
VARIAZIONI SU ANNO PRECEDENTE	-40	0	-3,2	-4240	0	0	-4240
VARIAZIONI IN % SU ANNO PREC.	-4,4%	0%	-9,2%	-13,3%	0%	0%	-13,3%

## PISELLO PROTEICO

ANNO 2005

### SUPERFICI E PRODUZIONE PER PROVINCIA

PROVINCIE	Superficie ha	% su R.E.R.	Resa ql. x ha	Produzione totale ql.	% su R.E.R.	% su Prod. Racc.	Produzione Raccolta ql.
PIACENZA	300	25,6	30,0	9000	24,0	100,0	9000
PARMA	185	15,8	32,6	6030	16,1	100,0	6030
REGGIO EMILIA	0			0			0
MODENA	0			0			0
BOLOGNA	120	10,3	33,3	4000	10,7	100,0	4000
FERRARA	210	17,9	38,0	7980	21,3	100,0	7980
RAVENNA	0			0			0
FORLI'-CESENA	320	27,4	30,2	9655	25,7	100,0	9655
RIMINI	35	3,0	24,0	840	2,2	100,0	840
EMILIA ROMAGNA	1170	100,0	32,1	37505	100,0	100,0	37505

### SUPERFICI E PRODUZIONE PER ZONA ALTIMETRICA

ZONE ALTIMETRICHE	Superficie ha	% su R.E.R.	Resa ql. x ha	Produzione totale ql.	% su R.E.R.	% su Prod. Racc.	Produzione Raccolta ql.
MONTAGNA	0	0	0	0	0	0	0
COLLINA	467	39,9	28,8	13456	35,9	100	13456
PIANURA	703	60,1	34,2	24049	64,1	100	24049
EMILIA-ROMAGNA 2005	1170	100,0	32,1	37505	100,0	100	37505
EMILIA-ROMAGNA 2004	1415	100,0	33	46660	100,0	100	46660
VARIAZIONI SU ANNO PRECEDENTE	-245	0	-0,9	-9155	0	0	-9155
VARIAZIONI IN % SU ANNO PREC.	-17,3%	0%	-2,7%	-19,6%	0%	0%	-19,6%

## Coltivazioni orticole in pieno campo

- Aglio
- Asparago
- Bietola
- Carciofo
- Cardo
- Carota
- Cavolfiore
- Cavolo cappuccio
- Cavolo verza
- Cetriolo da mensa
- Cipolla
- Cocomero
- Fagiolo fresco
- Fava per legume fresco
- Finocchio
- Fragola
- Indivia
- Lattuga
- Melanzana
- Melone
- Patata comune
- Patata primaticcia
- Peperone
- Pisello fresco
- Pomodoro da industria
- Pomodoro da mensa
- Prezzemolo
- Radicchio
- Ravanello
- Sedano
- Spinacio
- Zucche e zucchine

## AGLIO E SCALOGNO

ANNO 2005

### SUPERFICI E PRODUZIONE PER PROVINCIA

PROVINCIE	Superficie ha	% su R.E.R.	Resa ql. x ha	Produzione totale ql.	% su R.E.R.	% su Prod. Racc.	Produzione Raccolta ql.
PIACENZA	77	27,9	117,9	9080	29,8	100,0	9080
PARMA	12	4,3	95,0	1140	3,7	100,0	1140
REGGIO EMILIA	0			0			0
MODENA	23	8,3	80,0	1840	6,0	100,0	1840
BOLOGNA	15	5,4	100,0	1500	4,9	100,0	1500
FERRARA	100	36,2	110,0	11000	36,1	100,0	11000
RAVENNA	30	10,9	137,7	4130	13,6	100,0	4130
FORLI'-CESENA	19	6,9	92,4	1755	5,8	100,0	1755
RIMINI	0			0			0
EMILIA ROMAGNA	276	100,0	110,3	30445	100,0	100,0	30445

### SUPERFICI E PRODUZIONE PER ZONA ALTIMETRICA

ZONE ALTIMETRICHE	Superficie ha	% su R.E.R.	Resa ql. x ha	Produzione totale ql.	% su R.E.R.	% su Prod. Racc.	Produzione Raccolta ql.
MONTAGNA	0	0	0	0	0	0	0
COLLINA	23	8,3	98,3	2260	7,4	100	2260
PIANURA	253	91,7	111,4	28185	92,6	100	28185
EMILIA-ROMAGNA 2005	276	100,0	110,3	30445	100,0	100	30445
EMILIA-ROMAGNA 2004	255	100,0	116,5	29720	100,0	100	29720
VARIAZIONI SU ANNO PRECEDENTE	21	0	-6,2	725	0	0	725
VARIAZIONI IN % SU ANNO PREC.	8,2%	0%	-5,3%	2,4%	0%	0%	2,4%

# ASPARAGO

ANNO 2005

## SUPERFICI E PRODUZIONE PER PROVINCIA

PROVINCIE	Superficie totale ha	% su R.E.R.	Superficie in produz. ha	% su R.E.R.	Resa ql. x ha	Produzione totale ql.	% su R.E.R.	% su Prod. Racc.	Produzione Raccolta ql.
PIACENZA	0		0			0			0
PARMA	0		0			0			0
REGGIO EMILIA	0		0			0			0
MODENA	30	3,1	30	3,1	56,0	1680	2,8	100,0	1680
BOLOGNA	92	9,6	90	9,4	66,0	5940	10,0	100,0	5940
FERRARA	589	61,5	589	61,7	61,0	35929	60,6	100,0	35929
RAVENNA	0		0			0			0
FORLI'-CESENA	226	23,6	226	23,7	64,1	14494	24,5	100,0	14494
RIMINI	20	2,1	20	2,1	60,0	1200	2,0	100,0	1200
EMILIA ROMAGNA	957	100,0	955	100,0	62,0	59243	100,0	100,0	59243

## SUPERFICI E PRODUZIONE PER ZONA ALTIMETRICA

ZONE ALTIMETRICHE	Superficie totale ha	% su R.E.R.	Superficie in produz. ha	% su R.E.R.	Resa ql. x ha	Produzione totale ql.	% su R.E.R.	% su Prod. Racc.	Produzione Raccolta ql.
MONTAGNA	0	0	0	0	0	0	0	0	0
COLLINA	33	3,4	33	3,5	59,2	1954	3,3	100	1954
PIANURA	924	96,6	922	96,5	62,1	57289	96,7	100	57289
EMILIA-ROMAGNA 2005	957	100,0	955	100,0	62	59243	100,0	100	59243
EMILIA-ROMAGNA 2004	993	100,0	991	100,0	60,9	60344	100,0	100	60344
VARIAZIONI SU ANNO PRECEDENTE	-36	0	-36	0	1,1	-1101	0	0	-1101
VARIAZIONI IN % SU ANNO PREC.	-3,6%	0%	-3,6	0	1,8%	-1,8%	0%	0%	-1,8%

regione emilia-romagna - assessorato agricoltura  
servizio programmi, monitoraggio e valutazione

## BIETOLA DA COSTA

ANNO 2005

### SUPERFICI E PRODUZIONE PER PROVINCIA

PROVINCIE	Superficie ha	% su R.E.R.	Resa ql. x ha	Produzione totale ql.	% su R.E.R.	% su Prod. Racc.	Produzione Raccolta ql.
PIACENZA	0			0			0
PARMA	0			0			0
REGGIO EMILIA	0			0			0
MODENA	14	26,4	300,0	4200	27,0	100,0	4200
BOLOGNA	22	41,5	362,3	7970	51,2	85,1	6780
FERRARA	0			0			0
RAVENNA	0			0			0
FORLI'-CESENA	0			0			0
RIMINI	17	32,1	200,0	3400	21,8	100,0	3400
EMILIA ROMAGNA	53	100,0	293,8	15570	100,0	92,4	14380

### SUPERFICI E PRODUZIONE PER ZONA ALTIMETRICA

ZONE ALTIMETRICHE	Superficie ha	% su R.E.R.	Resa ql. x ha	Produzione totale ql.	% su R.E.R.	% su Prod. Racc.	Produzione Raccolta ql.
MONTAGNA	0	0	0	0	0	0	0
COLLINA	7	13,2	347,1	2430	15,6	86,9	2112
PIANURA	46	86,8	285,7	13140	84,4	93,4	12268
EMILIA-ROMAGNA 2005	53	100,0	293,8	15570	100,0	92,4	14380
EMILIA-ROMAGNA 2004	170	100,0	399,8	67960	100,0	98,2	66770
VARIAZIONI SU ANNO PRECEDENTE	-117	0	-106	-52390	0	0	-52390
VARIAZIONI IN % SU ANNO PREC.	-68,8%	0%	-26,5%	-77,1%	0%	0%	-78,5%

# CARCIOFO

ANNO 2005

## SUPERFICI E PRODUZIONE PER PROVINCIA

PROVINCIE	Superficie totale ha	% su R.E.R.	Superficie in produz. ha	% su R.E.R.	Resa ql. x ha	Produzione totale ql.	% su R.E.R.	% su Prod. Racc.	Produzione Raccolta ql.
PIACENZA	0		0			0			0
PARMA	0		0			0			0
REGGIO EMILIA	0		0			0			0
MODENA	0		0			0			0
BOLOGNA	0		0			0			0
FERRARA	0		0			0			0
RAVENNA	0		0			0			0
FORLI'-CESENA	174	100,0	174	100,0	33,7	5868	100,0	100,0	5868
RIMINI	0		0			0			0
EMILIA ROMAGNA	174	100,0	174	100,0	33,7	5868	100,0	100,0	5868

## SUPERFICI E PRODUZIONE PER ZONA ALTIMETRICA

ZONE ALTIMETRICHE	Superficie totale ha	% su R.E.R.	Superficie in produz. ha	% su R.E.R.	Resa ql. x ha	Produzione totale ql.	% su R.E.R.	% su Prod. Racc.	Produzione Raccolta ql.
MONTAGNA	0	0	0	0	0	0	0	0	0
COLLINA	104	59,8	104	59,8	32,9	3418	58,2	100	3418
PIANURA	70	40,2	70	40,2	35	2450	41,8	100	2450
EMILIA-ROMAGNA 2005	174	100,0	174	100,0	33,7	5868	100,0	100	5868
EMILIA-ROMAGNA 2004	165	100,0	165	100,0	34,4	5677	100,0	100	5677
VARIAZIONI SU ANNO PRECEDENTE	9	0	9	0	-0,7	191	0	0	191
VARIAZIONI IN % SU ANNO PREC.	5,5%	0%	5,5	0	-2%	3,4%	0%	0%	3,4%

regione emilia-romagna - assessorato agricoltura  
servizio programmi, monitoraggio e valutazione

# CARDO

ANNO 2005

## SUPERFICI E PRODUZIONE PER PROVINCIA

PROVINCIE	Superficie ha	% su R.E.R.	Resa ql. x ha	Produzione totale ql.	% su R.E.R.	% su Prod. Racc.	Produzione Raccolta ql.
PIACENZA	0			0			0
PARMA	0			0			0
REGGIO EMILIA	0			0			0
MODENA	0			0			0
BOLOGNA	0			0			0
FERRARA	0			0			0
RAVENNA	0			0			0
FORLI'-CESENA	54	100,0	225,6	12180	100,0	100,0	12180
RIMINI	0			0			0
EMILIA ROMAGNA	54	100,0	225,6	12180	100,0	100,0	12180

## SUPERFICI E PRODUZIONE PER ZONA ALTIMETRICA

ZONE ALTIMETRICHE	Superficie ha	% su R.E.R.	Resa ql. x ha	Produzione totale ql.	% su R.E.R.	% su Prod. Racc.	Produzione Raccolta ql.
MONTAGNA	0	0	0	0	0	0	0
COLLINA	12	22,2	210	2520	20,7	100	2520
PIANURA	42	77,8	230	9660	79,3	100	9660
EMILIA-ROMAGNA 2005	54	100,0	225,6	12180	100,0	100	12180
EMILIA-ROMAGNA 2004	56	100,0	220	12320	100,0	100	12320
VARIAZIONI SU ANNO PRECEDENTE	-2	0	5,6	-140	0	0	-140
VARIAZIONI IN % SU ANNO PREC.	-3,6%	0%	2,5%	-1,1%	0%	0%	-1,1%

# CAROTA

ANNO 2005

## SUPERFICI E PRODUZIONE PER PROVINCIA

PROVINCIE	Superficie ha	% su R.E.R.	Resa ql. x ha	Produzione totale ql.	% su R.E.R.	% su Prod. Racc.	Produzione Raccolta ql.
PIACENZA	0			0			0
PARMA	0			0			0
REGGIO EMILIA	0			0			0
MODENA	13	0,5	300,0	3900	0,3	100,0	3900
BOLOGNA	0			0			0
FERRARA	2457	99,5	500,0	1228500	99,7	100,0	1228500
RAVENNA	0			0			0
FORLI'-CESENA	0			0			0
RIMINI	0			0			0
EMILIA ROMAGNA	2470	100,0	498,9	1232400	100,0	100,0	1232400

## SUPERFICI E PRODUZIONE PER ZONA ALTIMETRICA

ZONE ALTIMETRICHE	Superficie ha	% su R.E.R.	Resa ql. x ha	Produzione totale ql.	% su R.E.R.	% su Prod. Racc.	Produzione Raccolta ql.
MONTAGNA	0	0	0	0	0	0	0
COLLINA	3	0,1	300	900	0,1	100	900
PIANURA	2467	99,9	499,2	1231500	99,9	100	1231500
EMILIA-ROMAGNA 2005	2470	100,0	498,9	1232400	100,0	100	1232400
EMILIA-ROMAGNA 2004	2514	100,0	489	1229340	100,0	100	1229340
VARIAZIONI SU ANNO PRECEDENTE	-44	0	9,9	3060	0	0	3060
VARIAZIONI IN % SU ANNO PREC.	-1,8%	0%	2%	0,2%	0%	0%	0,2%

## CAVOLFIORE E CAVOLO BROCCOLO

ANNO 2005

### SUPERFICI E PRODUZIONE PER PROVINCIA

PROVINCIE	Superficie ha	% su R.E.R.	Resa ql. x ha	Produzione totale ql.	% su R.E.R.	% su Prod. Racc.	Produzione Raccolta ql.
PIACENZA	0			0			0
PARMA	0			0			0
REGGIO EMILIA	0			0			0
MODENA	12	6,9	400,0	4800	8,7	100,0	4800
BOLOGNA	65	37,6	371,7	24160	43,9	85,1	20550
FERRARA	0			0			0
RAVENNA	0			0			0
FORLI' CESENA	39	22,5	229,8	8964	16,3	100,0	8964
RIMINI	57	32,9	300,0	17100	31,1	100,0	17100
EMILIA ROMAGNA	173	100,0	318,1	55024	100,0	93,4	51414

### SUPERFICI E PRODUZIONE PER ZONA ALTIMETRICA

ZONE ALTIMETRICHE	Superficie ha	% su R.E.R.	Resa ql. x ha	Produzione totale ql.	% su R.E.R.	% su Prod. Racc.	Produzione Raccolta ql.
MONTAGNA	0	0	0	0	0	0	0
COLLINA	32	18,5	306,3	9800	17,8	90,4	8855
PIANURA	141	81,5	320,7	45224	82,2	94,1	42559
EMILIA-ROMAGNA 2005	173	100,0	318,1	55024	100,0	93,4	51414
EMILIA-ROMAGNA 2004	181	100,0	318,5	57640	100,0	93,4	53850
VARIAZIONI SU ANNO PRECEDENTE	-8	0	-0,4	-2616	0	0	-2436
VARIAZIONI IN % SU ANNO PREC.	-4,4%	0%	-0,1%	-4,5%	0%	0%	-4,5%

## CAVOLO CAPPuccio

ANNO 2005

### SUPERFICI E PRODUZIONE PER PROVINCIA

PROVINCIE	Superficie ha	% su R.E.R.	Resa ql. x ha	Produzione totale ql.	% su R.E.R.	% su Prod. Racc.	Produzione Raccolta ql.
PIACENZA	0			0			0
PARMA	0			0			0
REGGIO EMILIA	0			0			0
MODENA	0			0			0
BOLOGNA	40	41,2	406,0	16240	49,9	85,0	13800
FERRARA	0			0			0
RAVENNA	0			0			0
FORLI'-CESENA	38	39,2	278,4	10580	32,5	100,0	10580
RIMINI	19	19,6	300,0	5700	17,5	100,0	5700
EMILIA ROMAGNA	97	100,0	335,3	32520	100,0	92,5	30080

### SUPERFICI E PRODUZIONE PER ZONA ALTIMETRICA

ZONE ALTIMETRICHE	Superficie ha	% su R.E.R.	Resa ql. x ha	Produzione totale ql.	% su R.E.R.	% su Prod. Racc.	Produzione Raccolta ql.
MONTAGNA	0	0	0	0	0	0	0
COLLINA	20	20,6	347	6940	21,3	88,5	6141
PIANURA	77	79,4	332,2	25580	78,7	93,6	23939
EMILIA-ROMAGNA 2005	97	100,0	335,3	32520	100,0	92,5	30080
EMILIA-ROMAGNA 2004	121	100,0	401,8	48620	100,0	95	46180
VARIAZIONI SU ANNO PRECEDENTE	-24	0	-66,5	-16100	0	0	-16100
VARIAZIONI IN % SU ANNO PREC.	-19,8%	0%	-16,6%	-33,1%	0%	0%	-34,9%

# CAVOLO VERZA

ANNO 2005

## SUPERFICI E PRODUZIONE PER PROVINCIA

PROVINCIE	Superficie ha	% su R.E.R.	Resa ql. x ha	Produzione totale ql.	% su R.E.R.	% su Prod. Racc.	Produzione Raccolta ql.
PIACENZA	0			0			0
PARMA	0			0			0
REGGIO EMILIA	0			0			0
MODENA	11	19,6	415,0	4565	22,3	100,0	4565
BOLOGNA	0			0			0
FERRARA	0			0			0
RAVENNA	0			0			0
FORLI'-CESENA	24	42,9	313,3	7520	36,7	100,0	7520
RIMINI	21	37,5	400,0	8400	41,0	100,0	8400
EMILIA ROMAGNA	56	100,0	365,8	20485	100,0	100,0	20485

## SUPERFICI E PRODUZIONE PER ZONA ALTIMETRICA

ZONE ALTIMETRICHE	Superficie ha	% su R.E.R.	Resa ql. x ha	Produzione totale ql.	% su R.E.R.	% su Prod. Racc.	Produzione Raccolta ql.
MONTAGNA	0	0	0	0	0	0	0
COLLINA	9	16,1	312,8	2815	13,7	100	2815
PIANURA	47	83,9	376	17670	86,3	100	17670
EMILIA-ROMAGNA 2005	56	100,0	365,8	20485	100,0	100	20485
EMILIA-ROMAGNA 2004	58	100,0	361	20940	100,0	100	20940
VARIAZIONI SU ANNO PRECEDENTE	-2	0	4,8	-455	0	0	-455
VARIAZIONI IN % SU ANNO PREC.	-3,4%	0%	1,3%	-2,2%	0%	0%	-2,2%

## CETRIOLO DA MENSA

ANNO 2005

### SUPERFICI E PRODUZIONE PER PROVINCIA

PROVINCIE	Superficie ha	% su R.E.R.	Resa ql. x ha	Produzione totale ql.	% su R.E.R.	% su Prod. Racc.	Produzione Raccolta ql.
PIACENZA	0			0			0
PARMA	0			0			0
REGGIO EMILIA	0			0			0
MODENA	0			0			0
BOLOGNA	35	50,7	600,0	21000	67,7	90,0	18900
FERRARA	0			0			0
RAVENNA	0			0			0
FORLI'-CESENA	28	40,6	230,0	6440	20,7	100,0	6440
RIMINI	6	8,7	600,0	3600	11,6	100,0	3600
EMILIA ROMAGNA	69	100,0	449,9	31040	100,0	93,2	28940

### SUPERFICI E PRODUZIONE PER ZONA ALTIMETRICA

ZONE ALTIMETRICHE	Superficie ha	% su R.E.R.	Resa ql. x ha	Produzione totale ql.	% su R.E.R.	% su Prod. Racc.	Produzione Raccolta ql.
MONTAGNA	0	0	0	0	0	0	0
COLLINA	0	0	0	0	0	0	0
PIANURA	69	100	449,9	31040	100	93,2	28940
EMILIA-ROMAGNA 2005	69	100,0	449,9	31040	100,0	93,2	28940
EMILIA-ROMAGNA 2004	64	100,0	439,8	28150	100,0	92,8	26110
VARIAZIONI SU ANNO PRECEDENTE	5	0	10,1	2890	0	0	2830
VARIAZIONI IN % SU ANNO PREC.	7,8%	0%	2,3%	10,3%	0%	0%	10,8%

# CIPOLLA

ANNO 2005

## SUPERFICI E PRODUZIONE PER PROVINCIA

PROVINCIE	Superficie ha	% su R.E.R.	Resa ql. x ha	Produzione totale ql.	% su R.E.R.	% su Prod. Racc.	Produzione Raccolta ql.
PIACENZA	500	20,0	480,0	240000	24,3	100,0	240000
PARMA	220	8,8	327,3	72000	7,3	100,0	72000
REGGIO EMILIA	20	0,8	250,0	5000	0,5	100,0	5000
MODENA	165	6,6	240,0	39600	4,0	100,0	39600
BOLOGNA	1100	44,1	420,0	462000	46,7	97,0	448100
FERRARA	288	11,5	360,0	103680	10,5	100,0	103680
RAVENNA	110	4,4	343,6	37800	3,8	100,0	37800
FORLI'-CESENA	91	3,6	318,0	28938	2,9	97,3	28170
RIMINI	0			0			0
EMILIA ROMAGNA	2494	100,0	396,6	989018	100,0	98,5	974350

## SUPERFICI E PRODUZIONE PER ZONA ALTIMETRICA

ZONE ALTIMETRICHE	Superficie ha	% su R.E.R.	Resa ql. x ha	Produzione totale ql.	% su R.E.R.	% su Prod. Racc.	Produzione Raccolta ql.
MONTAGNA	0	0	0	0	0	0	0
COLLINA	267	10,7	399	106538	10,8	99	105522
PIANURA	2227	89,3	396,3	882480	89,2	98,5	868828
EMILIA-ROMAGNA 2005	2494	100,0	396,6	989018	100,0	98,5	974350
EMILIA-ROMAGNA 2004	3180	100,0	421,5	1340310	100,0	100	1340310
VARIAZIONI SU ANNO PRECEDENTE	-686	0	-24,9	-351292	0	0	-365960
VARIAZIONI IN % SU ANNO PREC.	-21,6%	0%	-5,9%	-26,2%	0%	0%	-27,3%

## COCOMERO O ANGIURIA

ANNO 2005

### SUPERFICI E PRODUZIONE PER PROVINCIA

PROVINCIE	Superficie ha	% su R.E.R.	Resa ql. x ha	Produzione totale ql.	% su R.E.R.	% su Prod. Racc.	Produzione Raccolta ql.
PIACENZA	50	3,2	600,0	30000	4,2	80,0	24000
PARMA	30	1,9	440,0	13200	1,9	100,0	13200
REGGIO EMILIA	360	23,1	473,3	170400	24,1	100,0	170400
MODENA	398	25,5	420,0	167160	23,6	80,0	133728
BOLOGNA	45	2,9	500,0	22500	3,2	80,0	18000
FERRARA	678	43,4	450,0	305100	43,1	100,0	305100
RAVENNA	0			0			0
FORLI'-CESENA	0			0			0
RIMINI	0			0			0
EMILIA ROMAGNA	1561	100,0	453,8	708360	100,0	93,8	664428

### SUPERFICI E PRODUZIONE PER ZONA ALTIMETRICA

ZONE ALTIMETRICHE	Superficie ha	% su R.E.R.	Resa ql. x ha	Produzione totale ql.	% su R.E.R.	% su Prod. Racc.	Produzione Raccolta ql
MONTAGNA	0	0	0	0	0	0	0
COLLINA	20	1,3	600	12000	1,7	80	9600
PIANURA	1541	98,7	451,9	696360	98,3	94	654828
EMILIA-ROMAGNA 2005	1561	100,0	453,8	708360	100,0	93,8	664428
EMILIA-ROMAGNA 2004	1788	100,0	473,1	845980	100,0	99,3	840330
VARIAZIONI SU ANNO PRECEDENTE	-227	0	-19,3	-137620	0	0	-175902
VARIAZIONI IN % SU ANNO PREC.	-12,7%	0%	-4,1%	-16,3%	0%	0%	-20,9%

## FAGIOLO DA SGUSCIARE E FAGIOLINO

ANNO 2005

### SUPERFICI E PRODUZIONE PER PROVINCIA

PROVINCIE	Superficie ha	% su R.E.R.	Resa ql. x ha	Produzione totale ql.	% su R.E.R.	% su Prod. Racc.	Produzione Raccolta ql.
PIACENZA	1630	36,2	71,9	117260	27,7	100,0	117260
PARMA	0			0			0
REGGIO EMILIA	0			0			0
MODENA	260	5,8	76,0	19760	4,7	100,0	19760
BOLOGNA	0			0			0
FERRARA	800	17,7	65,0	52000	12,3	100,0	52000
RAVENNA	410	9,1	74,9	30700	7,2	100,0	30700
FORLI'-CESENA	1033	22,9	172,3	177950	42,0	98,2	174730
RIMINI	375	8,3	70,0	26250	6,2	100,0	26250
EMILIA ROMAGNA	4508	100,0	94,0	423920	100,0	99,2	420700

### SUPERFICI E PRODUZIONE PER ZONA ALTIMETRICA

ZONE ALTIMETRICHE	Superficie ha	% su R.E.R.	Resa ql. x ha	Produzione totale ql.	% su R.E.R.	% su Prod. Racc.	Produzione Raccolta ql.
MONTAGNA	0	0	0	0	0	0	0
COLLINA	673	14,9	84,9	57150	13,5	100	57150
PIANURA	3835	85,1	95,6	366770	86,5	99,1	363550
EMILIA-ROMAGNA 2005	4508	100,0	94	423920	100,0	99,2	420700
EMILIA-ROMAGNA 2004	4560	100,0	90	410340	100,0	98,8	405273
VARIAZIONI SU ANNO PRECEDENTE	-52	0	4	13580	0	0	15427
VARIAZIONI IN % SU ANNO PREC.	-1,1%	0%	4,4%	3,3%	0%	0%	3,8%

## FAVA PER LEGUME FRESCO

ANNO 2005

### SUPERFICI E PRODUZIONE PER PROVINCIA

PROVINCIE	Superficie ha	% su R.E.R.	Resa ql. x ha	Produzione totale ql.	% su R.E.R.	% su Prod. Racc.	Produzione Raccolta ql.
PIACENZA	0			0			0
PARMA	0			0			0
REGGIO EMILIA	0			0			0
MODENA	0			0			0
BOLOGNA	0			0			0
FERRARA	0			0			0
RAVENNA	0			0			0
FORLI'-CESENA	32	100,0	38,1	1220	100,0	100,0	1220
RIMINI	0			0			0
EMILIA ROMAGNA	32	100,0	38,1	1220	100,0	100,0	1220

### SUPERFICI E PRODUZIONE PER ZONA ALTIMETRICA

ZONE ALTIMETRICHE	Superficie ha	% su R.E.R.	Resa ql. x ha	Produzione totale ql.	% su R.E.R.	% su Prod. Racc.	Produzione Raccolta ql.
MONTAGNA	0	0	0	0	0	0	0
COLLINA	12	37,5	35	420	34,4	100	420
PIANURA	20	62,5	40	800	65,6	100	800
EMILIA-ROMAGNA 2005	32	100,0	38,1	1220	100,0	100	1220
EMILIA- OMAGNA 2004	30	100,0	36,8	1103	100,0	100	1103
VARIAZIONI SU ANNO PRECEDENTE	2	0	1,3	117	0	0	117
VARIAZIONI IN % SU ANNO PREC.	6,7%	0%	3,5%	10,6%	0%	0%	10,6%

# FINOCCHIO

ANNO 2005

## SUPERFICI E PRODUZIONE PER PROVINCIA

PROVINCIE	Superficie ha	% su R.E.R.	Resa ql. x ha	Produzione totale ql.	% su R.E.R.	% su Prod. Racc.	Produzione Raccolta ql.
PIACENZA	0			0			0
PARMA	0			0			0
REGGIO EMILIA	0			0			0
MODENA	15	5,9	340,0	5100	7,0	100,0	5100
BOLOGNA	0			0			0
FERRARA	0			0			0
RAVENNA	0			0			0
FORLI'-CESENA	138	54,5	220,0	30360	41,9	100,0	30360
RIMINI	100	39,5	370,0	37000	51,1	100,0	37000
EMILIA ROMAGNA	253	100,0	286,4	72460	100,0	100,0	72460

## SUPERFICI E PRODUZIONE PER ZONA ALTIMETRICA

ZONE ALTIMETRICHE	Superficie ha	% su R.E.R.	Resa ql. x ha	Produzione totale ql.	% su R.E.R.	% su Prod. Racc.	Produzione Raccolta ql.
MONTAGNA	0	0	0	0	0	0	0
COLLINA	2	0,8	340	680	0,9	100	680
PIANURA	251	99,2	286	71780	99,1	100	71780
EMILIA-ROMAGNA 2005	253	100,0	286,4	72460	100,0	100	72460
EMILIA-ROMAGNA 2004	245	100,0	281,4	68950	100,0	100	68950
VARIAZIONI SU ANNO PRECEDENTE	8	0	5	3510	0	0	3510
VARIAZIONI IN % SU ANNO PREC.	3,3%	0%	1,8%	5,1%	0%	0%	5,1%

# FRAGOLA

ANNO 2005

## SUPERFICI E PRODUZIONE PER PROVINCIA

PROVINCIE	Superficie totale ha	% su R.E.R.	Superficie in produz. ha	% su R.E.R.	Resa ql. x ha	Produzione totale ql.	% su R.E.R.	% su Prod. Racc.	Produzione Raccolta ql.
PIACENZA	0		0			0			0
PARMA	0		0			0			0
REGGIO EMILIA	0		0			0			0
MODENA	31	4,5	31	4,5	210,0	6510	3,5	100,0	6510
BOLOGNA	0		0			0			0
FERRARA	81	11,9	81	11,9	300,0	24300	12,9	100,0	24300
RAVENNA	0		0			0			0
FORLÌ-CESENA	542	79,4	542	79,4	279,4	151460	80,3	98,2	148660
RIMINI	29	4,2	29	4,2	220,0	6380	3,4	100,0	6380
EMILIA ROMAGNA	683	100,0	683	100,0	276,2	188650	100,0	98,5	185850

## SUPERFICI E PRODUZIONE PER ZONA ALTIMETRICA

ZONE ALTIMETRICHE	Superficie totale ha	% su R.E.R.	Superficie in produz. ha	% su R.E.R.	Resa ql. x ha	Produzione totale ql.	% su R.E.R.	% su Prod. Racc.	Produzione Raccolta ql.
MONTAGNA	0	0	0	0	0	0	0	0	0
COLLINA	47	6,9	47	6,9	266,2	12510	6,6	100	12510
PIANURA	636	93,1	636	93,1	276,9	176140	93,4	98,4	173340
EMILIA-ROMAGNA 2005	683	100,0	683	100,0	276,2	188650	100,0	98,5	185850
EMILIA- ROMAGNA 2004	740	100,0	740	100,0	310,2	229580	100,0	100	229580
VARIAZIONI SU ANNO PRECEDENTE	-57	0	-57	0	-34	-40930	0	0	-43730
VARIAZIONI IN % SU ANNO PREC.	-7,7%	0%	-7,7	0	-11%	-17,8%	0%	0%	-19%

regione emilia-romagna - assessorato agricoltura  
servizio programmi, monitoraggio e valutazione

# INDIVIA

ANNO 2005

## SUPERFICI E PRODUZIONE PER PROVINCIA

PROVINCIE	Superficie ha	% su R.E.R.	Resa ql. x ha	Produzione totale ql.	% su R.E.R.	% su Prod. Racc.	Produzione Raccolta ql.
PIACENZA	0			0			0
PARMA	12	3,7	317,5	3810	3,4	100,0	3810
REGGIO EMILIA	0			0			0
MODENA	14	4,3	320,0	4480	4,0	100,0	4480
BOLOGNA	130	39,9	400,0	52000	45,9	90,0	46800
FERRARA	0			0			0
RAVENNA	0			0			0
FORLI'-CESENA	100	30,7	284,0	28400	25,1	91,3	25935
RIMINI	70	21,5	350,0	24500	21,6	100,0	24500
EMILIA ROMAGNA	326	100,0	347,2	113190	100,0	93,2	105525

## SUPERFICI E PRODUZIONE PER ZONA ALTIMETRICA

ZONE ALTIMETRICHE	Superficie ha	% su R.E.R.	Resa ql. x ha	Produzione totale ql.	% su R.E.R.	% su Prod. Racc.	Produzione Raccolta ql.
MONTAGNA	0	0	0	0	0	0	0
COLLINA	46	14,1	349,3	16070	14,2	92,5	14870
PIANURA	280	85,9	346,9	97120	85,8	93,3	90655
EMILIA-ROMAGNA 2005	326	100,0	347,2	113190	100,0	93,2	105525
EMILIA-ROMAGNA 2004	326	100,0	346,4	112914	100,0	95,4	107714
VARIAZIONI SU ANNO PRECEDENTE	0	0	0,8	276	0	0	-2189
VARIAZIONI IN % SU ANNO PREC.	0%	0%	0,2%	0,2%	0%	0%	-2%

# LATTUGA

ANNO 2005

## SUPERFICI E PRODUZIONE PER PROVINCIA

PROVINCIE	Superficie ha	% su R.E.R.	Resa ql. x ha	Produzione totale ql.	% su R.E.R.	% su Prod. Racc.	Produzione Raccolta ql.
PIACENZA	32	2,2	265,0	8480	1,9	100,0	8480
PARMA	12	0,8	295,0	3540	0,8	100,0	3540
REGGIO EMILIA	0			0			0
MODENA	15	1,0	300,0	4500	1,0	100,0	4500
BOLOGNA	210	14,5	400,0	84000	18,4	90,0	75600
FERRARA	0			0			0
RAVENNA	0			0			0
FORLI'-CESENA	560	38,8	239,3	134000	29,4	98,1	131408
RIMINI	616	42,6	360,0	221760	48,6	100,0	221760
EMILIA ROMAGNA	1445	100,0	315,8	456280	100,0	97,6	445288

## SUPERFICI E PRODUZIONE PER ZONA ALTIMETRICA

ZONE ALTIMETRICHE	Superficie ha	% su R.E.R.	Resa ql. x ha	Produzione totale ql.	% su R.E.R.	% su Prod. Racc.	Produzione Raccolta ql.
MONTAGNA	0	0	0	0	0	0	0
COLLINA	152	10,5	350,1	53220	11,7	92,3	49140
PIANURA	1293	89,5	311,7	403060	88,3	98,3	396148
EMILIA-ROMAGNA 2005	1445	100,0	315,8	456280	100,0	97,6	445288
EMILIA-ROMAGNA 2004	1530	100,0	317,8	486280	100,0	98,2	477480
VARIAZIONI SU ANNO PRECEDENTE	-85	0	-2	-30000	0	0	-32192
VARIAZIONI IN % SU ANNO PREC.	-5,6%	0%	-0,6%	-6,2%	0%	0%	-6,7%

## MELANZANA

ANNO 2005

### SUPERFICI E PRODUZIONE PER PROVINCIA

PROVINCIE	Superficie ha	% su R.E.R.	Resa ql. x ha	Produzione totale ql.	% su R.E.R.	% su Prod. Racc.	Produzione Raccolta ql.
PIACENZA	0			0			0
PARMA	0			0			0
REGGIO EMILIA	0			0			0
MODENA	11	13,6	430,0	4730	13,8	100,0	4730
BOLOGNA	0			0			0
FERRARA	0			0			0
RAVENNA	0			0			0
FORLI'-CESENA	40	49,4	400,0	16000	46,7	100,0	16000
RIMINI	30	37,0	450,0	13500	39,4	100,0	13500
EMILIA ROMAGNA	81	100,0	422,6	34230	100,0	100,0	34230

### SUPERFICI E PRODUZIONE PER ZONA ALTIMETRICA

ZONE ALTIMETRICHE	Superficie ha	% su R.E.R.	Resa ql. x ha	Produzione totale ql.	% su R.E.R.	% su Prod. Racc.	Produzione Raccolta ql.
MONTAGNA	0	0	0	0	0	0	0
COLLINA	1	1,2	430	430	1,3	100	430
PIANURA	80	98,8	422,5	33800	98,7	100	33800
EMILIA-ROMAGNA 2005	81	100,0	422,6	34230	100,0	100	34230
EMILIA-ROMAGNA 2004	83	100,0	434,8	36090	100,0	100	36090
VARIAZIONI SU ANNO PRECEDENTE	-2	0	-12,2	-1860	0	0	-1860
VARIAZIONI IN % SU ANNO PREC.	-2,4%	0%	-2,8%	-5,2%	0%	0%	-5,2%

# MELONE

ANNO 2005

## SUPERFICI E PRODUZIONE PER PROVINCIA

PROVINCIE	Superficie ha	% su R.E.R.	Resa ql. x ha	Produzione totale ql.	% su R.E.R.	% su Prod. Racc.	Produzione Raccolta ql.
PIACENZA	70	5,0	291,4	20400	4,6	100,0	20400
PARMA	34	2,4	300,0	10200	2,3	100,0	10200
REGGIO EMILIA	100	7,2	300,0	30000	6,8	100,0	30000
MODENA	415	29,9	245,0	101675	23,1	100,0	101675
BOLOGNA	180	12,9	400,0	72000	16,3	75,0	54000
FERRARA	519	37,3	350,0	181650	41,2	100,0	181650
RAVENNA	50	3,6	400,0	20000	4,5	100,0	20000
FORLI'-CESENA	22	1,6	230,0	5060	1,1	100,0	5060
RIMINI	0			0			0
EMILIA ROMAGNA	1390	100,0	317,3	440985	100,0	95,9	422985

## SUPERFICI E PRODUZIONE PER ZONA ALTIMETRICA

ZONE ALTIMETRICHE	Superficie ha	% su R.E.R.	Resa ql. x ha	Produzione totale ql.	% su R.E.R.	% su Prod. Racc.	Produzione Raccolta ql.
MONTAGNA	0	0	0	0	0	0	0
COLLINA	30	2,2	280	8400	1,9	100	8400
PIANURA	1360	97,8	318,1	432585	98,1	95,8	414585
EMILIA-ROMAGNA 2005	1390	100,0	317,3	440985	100,0	95,9	422985
EMILIA-ROMAGNA 2004	1591	100,0	307	488460	100,0	99,3	485230
VARIAZIONI SU ANNO PRECEDENTE	-201	0	10,3	-47475	0	0	-62245
VARIAZIONI IN % SU ANNO PREC.	-12,6%	0%	3,4%	-9,7%	0%	0%	-12,8%

# PATATA COMUNE

ANNO 2005

## SUPERFICI E PRODUZIONE PER PROVINCIA

PROVINCIE	Superficie ha	% su R.E.R.	Resa ql. x ha	Produzione totale ql.	% su R.E.R.	% su Prod. Racc.	Produzione Raccolta ql.
PIACENZA	130	2,0	152,3	19800	0,8	100,0	19800
PARMA	65	1,0	224,6	14600	0,6	100,0	14600
REGGIO EMILIA	120	1,8	275,0	33000	1,4	100,0	33000
MODENA	540	8,1	310,0	167400	6,9	100,0	167400
BOLOGNA	4400	66,0	382,2	1681500	69,6	100,0	1681500
FERRARA	650	9,8	400,0	260000	10,8	100,0	260000
RAVENNA	250	3,8	390,0	97500	4,0	100,0	97500
FORLI'-CESENA	410	6,2	245,2	100550	4,2	95,8	96283
RIMINI	100	1,5	400,0	40000	1,7	100,0	40000
EMILIA ROMAGNA	6665	100,0	362,2	2414350	100,0	99,8	2410083

## SUPERFICI E PRODUZIONE PER ZONA ALTIMETRICA

ZONE ALTIMETRICHE	Superficie ha	% su R.E.R.	Resa ql. x ha	Produzione totale ql.	% su R.E.R.	% su Prod. Racc.	Produzione Raccolta ql.
MONTAGNA	215	3,2	130,5	28050	1,2	100	28050
COLLINA	1248	18,7	266,6	332750	13,8	99,8	331983
PIANURA	5202	78	394,8	2053550	85,1	99,8	2050050
EMILIA-ROMAGNA 2005	6665	100,0	362,2	2414350	100,0	99,8	2410083
EMILIA-ROMAGNA 2004	6816	100,0	343,8	2343350	100,0	100	2343350
VARIAZIONI SU ANNO PRECEDENTE	-151	0	18,4	71000	0	0	66733
VARIAZIONI IN % SU ANNO PREC.	-2,2%	0%	5,4%	3%	0%	0%	2,8%

## PATATA PRIMATICCIA

ANNO 2005

### SUPERFICI E PRODUZIONE PER PROVINCIA

PROVINCIE	Superficie ha	% su R.E.R.	Resa ql. x ha	Produzione totale ql.	% su R.E.R.	% su Prod. Racc.	Produzione Raccolta ql.
PIACENZA	0			0			0
PARMA	0			0			0
REGGIO EMILIA	0			0			0
MODENA	0			0			0
BOLOGNA	0			0			0
FERRARA	0			0			0
RAVENNA	0			0			0
FORLI'-CESENA	0			0			0
RIMINI	50	100,0	250,0	12500	100,0	100,0	12500
EMILIA ROMAGNA	50	100,0	250,0	12500	100,0	100,0	12500

### SUPERFICI E PRODUZIONE PER ZONA ALTIMETRICA

ZONE ALTIMETRICHE	Superficie ha	% su R.E.R.	Resa ql. x ha	Produzione totale ql.	% su R.E.R.	% su Prod. Racc.	Produzione Raccolta ql.
MONTAGNA	0			0			0
COLLINA	10	20	250	2500	20	0	0
PIANURA	40	80	250	10000	80	0	0
EMILIA-ROMAGNA 2005	50	100,0	250	12500	100,0	0	0
EMILIA-ROMAGNA 2004	15	100,0	250	3750	100,0	100	3750
VARIAZIONI SU ANNO PRECEDENTE	35	0	0	8750	0	0	-3750
VARIAZIONI IN % SU ANNO PREC.	233,3%	0%	0%	233,3%	0%	0%	-100%

# PEPERONE

ANNO 2005

## SUPERFICI E PRODUZIONE PER PROVINCIA

PROVINCIE	Superficie ha	% su R.E.R.	Resa ql. x ha	Produzione totale ql.	% su R.E.R.	% su Prod. Racc.	Produzione Raccolta ql.
PIACENZA	0			0			0
PARMA	0			0			0
REGGIO EMILIA	0			0			0
MODENA	30	46,2	290,0	8700	45,5	100,0	8700
BOLOGNA	0			0			0
FERRARA	0			0			0
RAVENNA	0			0			0
FORLI'-CESENA	19	29,2	295,0	5605	29,3	100,0	5605
RIMINI	16	24,6	300,0	4800	25,1	100,0	4800
EMILIA ROMAGNA	65	100,0	293,9	19105	100,0	100,0	19105

## SUPERFICI E PRODUZIONE PER ZONA ALTIMETRICA

ZONE ALTIMETRICHE	Superficie ha	% su R.E.R.	Resa ql. x ha	Produzione totale ql.	% su R.E.R.	% su Prod. Racc.	Produzione Raccolta ql.
MONTAGNA	0	0	0	0	0	0	0
COLLINA	0	0	0	0	0	0	0
PIANURA	65	100	293,9	19105	100	100	19105
EMILIA-ROMAGNA 2005	65	100,0	293,9	19105	100,0	100	19105
EMILIA-ROMAGNA 2004	75	100,0	282	21150	100,0	100	21150
VARIAZIONI SU ANNO PRECEDENTE	-10	0	11,9	-2045	0	0	-2045
VARIAZIONI IN % SU ANNO PREC.	-13,3%	0%	4,2%	-9,7%	0%	0%	-9,7%

## PISELLO FRESCO

ANNO 2005

### SUPERFICI E PRODUZIONE PER PROVINCIA

PROVINCIE	Superficie ha	% su R.E.R.	Resa ql. x ha	Produzione totale ql.	% su R.E.R.	% su Prod. Racc.	Produzione Raccolta ql.
PIACENZA	850	20,4	83,0	70550	23,3	100,0	70550
PARMA	0			0			0
REGGIO EMILIA	0			0			0
MODENA	785	18,8	70,0	54950	18,2	100,0	54950
BOLOGNA	20	0,5	85,0	1700	0,6	100,0	1700
FERRARA	1730	41,5	63,0	108990	36,1	100,0	108990
RAVENNA	710	17,0	84,2	59800	19,8	100,0	59800
FORLI'-CESENA	75	1,8	84,2	6314	2,1	100,0	6314
RIMINI	0			0			0
EMILIA ROMAGNA	4170	100,0	72,5	302304	100,0	100,0	302304

### SUPERFICI E PRODUZIONE PER ZONA ALTIMETRICA

ZONE ALTIMETRICHE	Superficie ha	% su R.E.R.	Resa ql. x ha	Produzione totale ql.	% su R.E.R.	% su Prod. Racc.	Produzione Raccolta ql.
MONTAGNA	0	0	0	0	0	0	0
COLLINA	345	8,3	81,6	28164	9,3	100	28164
PIANURA	3825	91,7	71,7	274140	90,7	100	274140
EMILIA-ROMAGNA 2005	4170	100,0	72,5	302304	100,0	100	302304
EMILIA ROMAGNA 2004	4002	100,0	73,2	293090	100,0	100	293090
VARIAZIONI SU ANNO PRECEDENTE	168	0	-0,7	9214	0	0	9214
VARIAZIONI IN % SU ANNO PREC.	4,2%	0%	-1%	3,1%	0%	0%	3,1%

## POMODORO DA INDUSTRIA

ANNO 2005

### SUPERFICI E PRODUZIONE PER PROVINCIA

PROVINCIE	Superficie ha	% su R.E.R.	Resa ql. x ha	Produzione totale ql.	% su R.E.R.	% su Prod. Racc.	Produzione Raccolta ql.
PIACENZA	12100	45,4	577,3	6985000	43,5	100,0	6985000
PARMA	4229	15,9	663,4	2805680	17,5	100,0	2805680
REGGIO EMILIA	690	2,6	520,0	358800	2,2	100,0	358800
MODENA	480	1,8	600,0	288000	1,8	100,0	288000
BOLOGNA	540	2,0	625,0	337500	2,1	90,0	303750
FERRARA	7170	26,9	625,0	4481250	27,9	100,0	4481250
RAVENNA	980	3,7	600,0	588000	3,7	100,0	588000
FORLI'-CESENA	400	1,5	500,0	200000	1,2	98,0	196000
RIMINI	50	0,2	500,0	25000	0,2	100,0	25000
EMILIA ROMAGNA	26639	100,0	603,2	16069230	100,0	99,8	16031480

### SUPERFICI E PRODUZIONE PER ZONA ALTIMETRICA

ZONE ALTIMETRICHE	Superficie ha	% su R.E.R.	Resa ql. x ha	Produzione totale ql.	% su R.E.R.	% su Prod. Racc.	Produzione Raccolta ql.
MONTAGNA	0	0	0	0	0	0	0
COLLINA	3984	15	582,6	2321130	14,4	100	2320505
PIANURA	22655	85	606,8	13748100	85,6	99,7	13710975
EMILIA-ROMAGNA 2005	26639	100,0	603,2	16069230	100,0	99,8	16031480
EMILIA-ROMAGNA 2004	33266	100,0	694,3	23096510	100,0	98,7	22796430
VARIAZIONI SU ANNO PRECEDENTE	-6627	0	-91,1	-7027280	0	0	-6764950
VARIAZIONI IN % SU ANNO PREC.	-19,9%	0%	-13,1%	-30,4%	0%	0%	-29,7%

## POMODORO DA MENSA

ANNO 2005

### SUPERFICI E PRODUZIONE PER PROVINCIA

PROVINCIE	Superficie ha	% su R.E.R.	Resa ql. x ha	Produzione totale ql.	% su R.E.R.	% su Prod. Racc.	Produzione Raccolta ql.
PIACENZA	400	74,9	700,0	280000	77,9	100,0	280000
PARMA	0			0			0
REGGIO EMILIA	0			0			0
MODENA	0			0			0
BOLOGNA	10	1,9	700,0	7000	1,9	100,0	7000
FERRARA	0			0			0
RAVENNA	0			0			0
FORLI'-CESENA	95	17,8	580,0	55100	15,3	100,0	55100
RIMINI	29	5,4	600,0	17400	4,8	100,0	17400
EMILIA ROMAGNA	534	100,0	673,2	359500	100,0	100,0	359500

### SUPERFICI E PRODUZIONE PER ZONA ALTIMETRICA

ZONE ALTIMETRICHE	Superficie ha	% su R.E.R.	Resa ql. x ha	Produzione totale ql.	% su R.E.R.	% su Prod. Racc.	Produzione Raccolta ql.
MONTAGNA	0	0	0	0	0	0	0
COLLINA	204	38,2	700	142800	39,7	100	142800
PIANURA	330	61,8	656,7	216700	60,3	100	216700
EMILIA-ROMAGNA 2005	534	100,0	673,2	359500	100,0	100	359500
EMILIA-ROMAGNA 2004	529	100,0	723,2	382575	100,0	100	382575
VARIAZIONI SU ANNO PRECEDENTE	5	0	-50	-23075	0	0	-23075
VARIAZIONI IN % SU ANNO PREC.	0,9%	0%	-6,9%	-6%	0%	0%	-6%

## PREZZEMOLO

ANNO 2005

### SUPERFICI E PRODUZIONE PER PROVINCIA

PROVINCIE	Superficie ha	% su R.E.R.	Resa ql. x ha	Produzione totale ql.	% su R.E.R.	% su Prod. Racc.	Produzione Raccolta ql.
PIACENZA	0			0			0
PARMA	0			0			0
REGGIO EMILIA	0			0			0
MODENA	0			0			0
BOLOGNA	0			0			0
FERRARA	0			0			0
RAVENNA	0			0			0
FORLI'-CESENA	24	100,0	230,0	5520	100,0	100,0	5520
RIMINI	0			0			0
EMILIA ROMAGNA	24	100,0	230,0	5520	100,0	100,0	5520

### SUPERFICI E PRODUZIONE PER ZONA ALTIMETRICA

ZONE ALTIMETRICHE	Superficie ha	% su R.E.R.	Resa ql. x ha	Produzione totale ql.	% su R.E.R.	% su Prod. Racc.	Produzione Raccolta ql.
MONTAGNA	0	0	0	0	0	0	0
COLLINA	0	0	0	0	0	0	0
PIANURA	24	100	230	5520	100	100	5520
EMILIA-ROMAGNA 2005	24	100,0	230	5520	100,0	100	5520
EMILIA-ROMAGNA 2004	26	100,0	250	6500	100,0	100	6500
VARIAZIONI SU ANNO PRECEDENTE	-2	0	-20	-980	0	0	-980
VARIAZIONI IN % SU ANNO PREC.	-7,7%	0%	-8%	-15,1%	0%	0%	-15,1%

## RADICCHIO O CICORIA

ANNO 2005

### SUPERFICI E PRODUZIONE PER PROVINCIA

PROVINCIE	Superficie ha	% su R.E.R.	Resa ql. x ha	Produzione totale ql.	% su R.E.R.	% su Prod. Racc.	Produzione Raccolta ql.
PIACENZA	0			0			0
PARMA	0			0			0
REGGIO EMILIA	0			0			0
MODENA	16	2,0	285,0	4560	3,0	100,0	4560
BOLOGNA	36	4,5	315,0	11340	7,5	85,0	9640
FERRARA	652	82,0	175,0	114100	75,2	100,0	114100
RAVENNA	0			0			0
FORLI'-CESENA	73	9,2	235,5	17190	11,3	100,0	17190
RIMINI	18	2,3	250,0	4500	3,0	100,0	4500
EMILIA ROMAGNA	795	100,0	190,8	151690	100,0	98,9	149990

### SUPERFICI E PRODUZIONE PER ZONA ALTIMETRICA

ZONE ALTIMETRICHE	Superficie ha	% su R.E.R.	Resa ql. x ha	Produzione totale ql.	% su R.E.R.	% su Prod. Racc.	Produzione Raccolta ql.
MONTAGNA	0	0	0	0	0	0	0
COLLINA	25	3,1	266,4	6660	4,4	91,5	6094
PIANURA	770	96,9	188,4	145030	95,6	99,2	143896
EMILIA-ROMAGNA 2005	795	100,0	190,8	151690	100,0	98,9	149990
EMILIA-ROMAGNA 2004	784	100,0	194,5	152520	100,0	98,9	150910
VARIAZIONI SU ANNO PRECEDENTE	11	0	-3,7	-830	0	0	-920
VARIAZIONI IN % SU ANNO PREC.	1,4%	0%	-1,9%	-0,5%	0%	0%	-0,6%

# RAVANELLO

ANNO 2005

## SUPERFICI E PRODUZIONE PER PROVINCIA

PROVINCIE	Superficie ha	% su R.E.R.	Resa ql. x ha	Produzione totale ql.	% su R.E.R.	% su Prod. Racc.	Produzione Raccolta ql.
PIACENZA	0			0			0
PARMA	0			0			0
REGGIO EMILIA	0			0			0
MODENA	0			0			0
BOLOGNA	0			0			0
FERRARA	32	51,6	350,0	11200	56,3	100,0	11200
RAVENNA	0			0			0
FORLI'-CESENA	30	48,4	290,0	8700	43,7	100,0	8700
RIMINI	0			0			0
EMILIA ROMAGNA	62	100,0	321,0	19900	100,0	100,0	19900

## SUPERFICI E PRODUZIONE PER ZONA ALTIMETRICA

ZONE ALTIMETRICHE	Superficie ha	% su R.E.R.	Resa ql. x ha	Produzione totale ql.	% su R.E.R.	% su Prod. Racc.	Produzione Raccolta ql.
MONTAGNA	0	0	0	0	0	0	0
COLLINA	0	0	0	0	0	0	0
PIANURA	62	100	321	19900	100	100	19900
EMILIA-ROMAGNA 2005	62	100,0	321	19900	100,0	100	19900
EMILIA-ROMAGNA 2004	33	100,0	280	9240	100,0	100	9240
VARIAZIONI SU ANNO PRECEDENTE	29	0	41	10660	0	0	10660
VARIAZIONI IN % SU ANNO PREC.	87,9%	0%	14,6%	115,4%	0%	0%	115,4%

## SEDANO (DA COSTA E SEDANO RAPA)

ANNO 2005

### SUPERFICI E PRODUZIONE PER PROVINCIA

PROVINCIE	Superficie ha	% su R.E.R.	Resa ql. x ha	Produzione totale ql.	% su R.E.R.	% su Prod. Racc.	Produzione Raccolta ql.
PIACENZA	0			0			0
PARMA	0			0			0
REGGIO EMILIA	0			0			0
MODENA	11	9,1	380,0	4180	6,1	100,0	4180
BOLOGNA	30	24,8	749,5	22485	32,9	84,9	19100
FERRARA	0			0			0
RAVENNA	0			0			0
FORLI'-CESENA	40	33,1	340,0	13600	19,9	100,0	13600
RIMINI	40	33,1	700,0	28000	41,0	100,0	28000
EMILIA ROMAGNA	121	100,0	564,2	68265	100,0	95,0	64880

### SUPERFICI E PRODUZIONE PER ZONA ALTIMETRICA

ZONE ALTIMETRICHE	Superficie ha	% su R.E.R.	Resa ql. x ha	Produzione totale ql.	% su R.E.R.	% su Prod. Racc.	Produzione Raccolta ql.
MONTAGNA	0	0	0	0	0	0	0
COLLINA	12	9,9	692,1	8305	12,2	88,2	7324
PIANURA	109	90,1	550,1	59960	87,8	96	57556
EMILIA-ROMAGNA 2005	121	100,0	564,2	68265	100,0	95	64880
EMILIA-ROMAGNA 2004	134	100,0	565,4	75770	100,0	95,5	72385
VARIAZIONI SU ANNO PRECEDENTE	-13	0	-1,2	-7505	0	0	-7505
VARIAZIONI IN % SU ANNO PREC.	-9,7%	0%	-0,2%	-9,9%	0%	0%	-10,4%

# SPINACIO

ANNO 2005

## SUPERFICI E PRODUZIONE PER PROVINCIA

PROVINCIE	Superficie ha	% su R.E.R.	Resa ql. x ha	Produzione totale ql.	% su R.E.R.	% su Prod. Racc.	Produzione Raccolta ql.
PIACENZA	0			0			0
PARMA	0			0			0
REGGIO EMILIA	0			0			0
MODENA	24	3,0	195,0	4680	3,3	100,0	4680
BOLOGNA	24	3,0	160,0	3840	2,7	89,8	3450
FERRARA	331	41,5	122,0	40382	28,5	100,0	40382
RAVENNA	50	6,3	230,0	11500	8,1	58,3	6700
FORLI'-CESENA	344	43,1	228,3	78540	55,4	98,2	77091
RIMINI	25	3,1	110,0	2750	1,9	100,0	2750
EMILIA ROMAGNA	798	100,0	177,6	141692	100,0	95,3	135053

## SUPERFICI E PRODUZIONE PER ZONA ALTIMETRICA

ZONE ALTIMETRICHE	Superficie ha	% su R.E.R.	Resa ql. x ha	Produzione totale ql.	% su R.E.R.	% su Prod. Racc.	Produzione Raccolta ql.
MONTAGNA	0	0	0	0	0	0	0
COLLINA	49	6,1	194,4	9525	6,7	98	9330
PIANURA	749	93,9	176,5	132167	93,3	95,1	125723
EMILIA-ROMAGNA 2005	798	100,0	177,6	141692	100,0	95,3	135053
EMILIA-ROMAGNA 2004	854	100,0	153,6	131197	100,0	99,7	130807
VARIAZIONI SU ANNO PRECEDENTE	-56	0	24	10495	0	0	4246
VARIAZIONI IN % SU ANNO PREC.	-6,6%	0%	15,6%	8%	0%	0%	3,2%

## ZUCCHINO E ZUCCA

ANNO 2005

### SUPERFICI E PRODUZIONE PER PROVINCIA

PROVINCIE	Superficie ha	% su R.E.R.	Resa ql. x ha	Produzione totale ql.	% su R.E.R.	% su Prod. Racc.	Produzione Raccolta ql.
PIACENZA	100	9,4	100,0	10000	4,0	100,0	10000
PARMA	45	4,2	220,0	9900	4,0	100,0	9900
REGGIO EMILIA	0			0			0
MODENA	110	10,3	260,0	28600	11,6	100,0	28600
BOLOGNA	264	24,8	311,8	82320	33,3	95,0	78200
FERRARA	311	29,3	176,0	54736	22,1	100,0	54736
RAVENNA	0			0			0
FORLI'-CESENA	168	15,8	271,8	45660	18,5	100,0	45660
RIMINI	65	6,1	250,0	16250	6,6	100,0	16250
EMILIA ROMAGNA	1063	100,0	232,8	247466	100,0	98,3	243346

### SUPERFICI E PRODUZIONE PER ZONA ALTIMETRICA

ZONE ALTIMETRICHE	Superficie ha	% su R.E.R.	Resa ql. x ha	Produzione totale ql.	% su R.E.R.	% su Prod. Racc.	Produzione Raccolta ql.
MONTAGNA	0	0	0	0	0	0	0
COLLINA	158	14,9	193,8	30620	12,4	97,5	29860
PIANURA	905	85,1	239,6	216846	87,6	98,5	213486
EMILIA-ROMAGNA 2005	1063	100,0	232,8	247466	100,0	98,3	243346
EMILIA-ROMAGNA 2004	1069	100,0	233,5	249595	100,0	98,4	245535
VARIAZIONI SU ANNO PRECEDENTE	-6	0	-0,7	-2129	0	0	-2189
VARIAZIONI IN % SU ANNO PREC.	-0,6%	0%	-0,3%	-0,9%	0%	0%	-0,9%

regione emilia-romagna - assessorato agricoltura  
servizio programmi, monitoraggio e valutazione

## Coltivazioni orticole in serra

## ORTICOLE IN SERRA

Riepilogo Emilia-Romagna

ANNO 2005

COLTIVAZIONI	SUPERFICIE (Are)	PRODUZIONE (Q.li)		
		per ara	Totale	Raccolta
- asparago	1300	1,00	1300	1300
- cetriolo da mensa	8115	9,13	74090	73610
- fagiolini	2058	2,97	6118	6118
- fragola	19720	3,01	59271	59181
- lattuga	19000	3,33	63320	58745
- melanzana	4230	7,89	33379	33179
- melone o popone	33530	3,83	128490	127890
- peperone	2710	5,80	15710	15560
- pomodoro	7770	8,26	64160	63400
- zucchine	6523	4,38	28556	26796
- basilico	1283	2,11	2702	2702
- barbabietola da orto	150	9,00	1350	1350
- bietola da costa	2500	4,18	10450	10395
- carota				
- cocomero	850	4,01	3405	3360
- finocchio	50	2,50	125	125
- indivia	6900	3,33	22980	19605
- radicchio	1215	3,74	4550	4440
- pisello				
- prezzemolo	580	3,62	2100	2083
- ravanello	1900	5,89	11200	11200
- sedano	800	7,31	5850	5220
- spinacio	300	1,80	540	540
- valeriana	1550	2,13	3300	3300
- altre ortive	4000	2,44	9750	9750

## ORTICOLE IN SERRA

PIACENZA

ANNO 2005

COLTIVAZIONI	SUPERFICIE (Are)	PRODUZIONE (Q.li)		
		per ara	Totale	Raccolta
- asparago				
- cetriolo da mensa	10	2,00	20	20
- fagiolini	8	1,00	8	8
- fragola	10	2,00	20	20
- lattuga				
- melanzana	10	3,50	35	35
- melone o popone	30	3,00	90	90
- peperone	30	2,50	75	75
- pomodoro	20	8,00	160	160
- zucchini	23	2,00	46	46
- basilico	3	4,00	12	12
- barbabietola da orto				
- bietola da costa				
- carota				
- cocomero				
- finocchio				
- indivia				
- radicchio	15	4,00	60	60
- pisello				
- prezzemolo				
- ravanello				
- sedano				
- spinacio				
- valeriana				
- altre ortive				

## ORTICOLE IN SERRA

PARMA

ANNO 2005

COLTIVAZIONI	SUPERFICIE (Are)	PRODUZIONE (Q.li)		
		per ara	Totale	Raccolta
- asparago				
- cetriolo da mensa	20	6,50	130	130
- fagiolini	50	2,20	110	110
- fragola				
- lattuga	1000	3,00	3000	3000
- melanzana				
- melone o popone	600	3,00	1800	1800
- peperone				
- pomodoro	200	8,00	1600	1600
- zucchine	200	3,80	760	760
- basilico	100	2,20	220	220
- barbabietola da orto				
- bietola da costa	200	5,50	1100	1100
- carota				
- cocomero	400	4,20	1680	1680
- finocchio				
- indivia	300	3,60	1080	1080
- radicchio	300	3,40	1020	1020
- pisello				
- prezzemolo	200	3,20	640	640
- ravanello				
- sedano				
- spinacio	300	1,80	540	540
- valeriana				
- altre ortive				

## ORTICOLE IN SERRA

REGGIO EMILIA

ANNO 2005

COLTIVAZIONI	SUPERFICIE (Are)	PRODUZIONE (Q.li)		
		per ara	Totale	Raccolta
- asparago				
- cetriolo da mensa				
- fagiolini				
- fragola				
- lattuga	400	3,00	1200	1000
- melanzana				
- melone o popone				
- peperone				
- pomodoro	1000	6,00	6000	5500
- zucchini				
- basilico				
- barbabietola da orto				
- bietola da costa				
- carota				
- cocomero				
- finocchio				
- indivia				
- radicchio				
- pisello				
- prezzemolo				
- ravanello				
- sedano				
- spinacio				
- valeriana				
- altre ortive				

## ORTICOLE IN SERRA

MODENA

ANNO 2005

COLTIVAZIONI	SUPERFICIE (Are)	PRODUZIONE (Q.li)		
		per ara	Totale	Raccolta
- asparago				
- cetriolo da mensa	185	4,00	740	740
- fagiolini				
- fragola	110	2,10	231	231
- lattuga	600	3,20	1920	1920
- melanzana	420	3,20	1344	1344
- melone o popone	4500	2,80	12600	12600
- peperone	630	3,50	2205	2205
- pomodoro	850	5,00	4250	4250
- zucchine	700	3,50	2450	2450
- basilico				
- barbabietola da orto				
- bietola da costa				
- carota				
- cocomero				
- finocchio				
- indivia				
- radicchio				
- pisello				
- prezzemolo				
- ravanello				
- sedano				
- spinacio				
- valeriana				
- altre ortive				

## ORTICOLE IN SERRA

BOLOGNA

ANNO 2005

COLTIVAZIONI	SUPERFICIE (Are)	PRODUZIONE (Q.li)		
		per ara	Totale	Raccolta
- asparago				
- cetriolo da mensa	800	4,00	3200	2720
- fagiolini				
- fragola	400	2,30	920	830
- lattuga	8500	2,76	23500	19125
- melanzana	500	3,80	1900	1700
- melone o popone	3000	4,00	12000	11400
- peperone	400	3,70	1480	1330
- pomodoro	700	7,50	5250	4990
- zucchine	4000	4,40	17600	15840
- basilico	100	1,50	150	150
- barbabetola da orto				
- bietola da costa	100	5,50	550	495
- carota				
- cocomero	300	3,00	900	855
- finocchio				
- indivia	4500	3,00	13500	10125
- radicchio	100	3,70	370	260
- pisello				
- prezzemolo	100	3,40	340	323
- ravanella				
- sedano	450	7,00	3150	2520
- spinacio				
- valeriana	150	2,00	300	300
- altre ortive				

## ORTICOLE IN SERRA

FERRARA

ANNO 2005

COLTIVAZIONI	SUPERFICIE (Are)	PRODUZIONE (Q.li)		
		per ara	Totale	Raccolta
- asparago				
- cetriolo da mensa				
- fagiolini				
- fragola	500	3,00	1500	1500
- lattuga	300	3,00	900	900
- melanzana	100	4,00	400	400
- melone o popone	25000	4,00	100000	100000
- peperone	200	4,00	800	800
- pomodoro	300	7,00	2100	2100
- zucchine	300	4,00	1200	1200
- basilico				
- barbabietola da orto				
- bietola da costa				
- carota				
- cocomero	150	5,50	825	825
- finocchio	50	2,50	125	125
- indivia				
- radicchio	100	3,00	300	300
- pisello				
- prezzemolo				
- ravanello				
- sedano	50	6,00	300	300
- spinacio				
- valeriana				
- altre ortive	500	3,50	1750	1750

# ORTICOLE IN SERRA

RAVENNA

ANNO 2005

COLTIVAZIONI	SUPERFICIE (Are)	PRODUZIONE (Q.li)		
		per ara	Totale	Raccolta
- asparago				
- cetriolo da mensa				
- fagiolini				
- fragola				
- lattuga				
- melanzana				
- melone o popone				
- peperone				
- pomodoro				
- zucchini				
- basilico				
- barbabietola da orto				
- bietola da costa				
- carota				
- cocomero				
- finocchio				
- indivia				
- radicchio				
- pisello				
- prezzemolo				
- ravanello				
- sedano				
- spinacio				
- valeriana				
- altre ortive				

## ORTICOLE IN SERRA

FORLI-CESENA

ANNO 2005

COLTIVAZIONI	SUPERFICIE (Are)	PRODUZIONE (Q.li)		
		per ara	Totale	Raccolta
- asparago	1300	1,00	1300	1300
- cetriolo da mensa	6000	8,00	48000	48000
- fagiolini	2000	3,00	6000	6000
- fragola	18200	3,00	54600	54600
- lattuga	7000	4,00	28000	28000
- melanzana	1700	6,00	10200	10200
- melone o popone	400	5,00	2000	2000
- peperone	1100	6,00	6600	6600
- pomodoro	3800	8,00	30400	30400
- zucchine	1300	5,00	6500	6500
- basilico	1000	2,00	2000	2000
- barbabietola da orto				
- bietola da costa	2200	4,00	8800	8800
- carota				
- cocomero				
- finocchio				
- indivia	2100	4,00	8400	8400
- radicchio	700	4,00	2800	2800
- pisello				
- prezzemolo	280	4,00	1120	1120
- ravanello	1800	6,00	10800	10800
- sedano				
- spinacio				
- valeriana	1200	2,00	2400	2400
- altre ortive	2000	4,00	8000	8000

## ORTICOLE IN SERRA

RIMINI

ANNO 2005

COLTIVAZIONI	SUPERFICIE (Are)	PRODUZIONE (Q.li)		
		per ara	Totale	Raccolta
- asparago				
- cetriolo da mensa	1100	20,00	22000	22000
- fagiolini				
- fragola	500	4,00	2000	2000
- lattuga	1200	4,00	4800	4800
- melanzana	1500	13,00	19500	19500
- melone o popone				
- peperone	350	13,00	4550	4550
- pomodoro	900	16,00	14400	14400
- zucchine				
- basilico	80	4,00	320	320
- barbabietola da orto	150	9,00	1350	1350
- bietola da costa				
- carota				
- cocomero				
- finocchio				
- indivia				
- radicchio				
- pisello				
- prezzemolo				
- ravanello	100	4,00	400	400
- sedano	300	8,00	2400	2400
- spinacio				
- valeriana	200	3,00	600	600
- altre ortive	1500	0,00	0	0

Foraggere

## FORAGGERE

Riepilogo Emilia-Romagna

ANNO 2005

COLTIVAZIONI	SUPERFICIE (ha)		PRODUZIONE (Q.li)	
	Totale	di cui in produzione	Resa per ha	Raccolta
<b>Foraggere temporanee</b>	358247	358247	382,89	137168150
<i>a) Prati avvicendati .</i>	327322	327322	371,56	121618700
Monofiti	320372	320372	373,78	119748700
- erba medica	316022	316022	375,40	118635900
- lupinella	70	70	271,43	19000
- sulla	50	50	280,00	14000
- altre specie	4230	4230	255,27	1079800
Polifiti	6950	6950	269,06	1870000
<i>b) Erbai</i>	30925	30925	502,81	15549450
Monofiti	29175	29175	510,95	14906950
- granoturco a maturazione cerosa	18910	18910	571,89	10814450
- orzo in erba	1845	1845	538,78	994050
- orzo a maturazione cerosa	335	335	254,63	85300
- loietto	885	885	273,56	242100
- altre specie	7200	7200	384,87	2771050
Polifiti	1750	1750	367,14	642500
- graminacee	15	15	580,00	8700
- leguminose	15	15	520,00	7800
- altri miscugli	1720	1720	363,95	626000
<b>Foraggere permanenti</b>	130687	128687	128,87	16583330
Prati permanenti	91757	91757	152,67	14008130
Pascoli	38930	36930	69,73	2575200
- pascoli poveri	900	900	40,00	36000
- altri pascoli	38030	36030	70,47	2539200

## FORAGGERE

PIACENZA

ANNO 2005

COLTIVAZIONI	SUPERFICIE (ha)		PRODUZIONE (Q.li)	
	Totale	di cui in produzione	Resa per ha	Raccolta
<b>Foraggere temporanee</b>	39100	39100	307,61	12027500
<i>a) Prati avvicendati .</i>	31700	31700	258,99	8210000
Monofiti	29500	29500	259,66	7660000
- erba medica	28500	28500	260,00	7410000
- lupinella	0	0		0
- sulla	0	0		0
- altre specie	1000	1000	250,00	250000
Polifiti	2200	2200	250,00	550000
<i>b) Erbai</i>	7400	7400	515,88	3817500
Monofiti	7100	7100	527,11	3742500
- granoturco a maturazione cerosa	5600	5600	580,00	3248000
- orzo in erba	0	0		0
- orzo a maturazione cerosa	250	250	220,00	55000
- loietto	150	150	240,00	36000
- altre specie	1100	1100	366,82	403500
Polifiti	300	300	250,00	75000
- graminacee	0	0		0
- leguminose	0	0		0
- altri miscugli	300	300	250,00	75000
<b>Foraggere permanenti</b>	13800	13800	149,86	2068000
Prati permanenti	9200	9200	209,78	1930000
Pascoli	4600	4600	30,00	138000
- pascoli poveri	0	0		0
- altri pascoli	4600	4600	30,00	138000

## FORAGGERE

PARMA

ANNO 2005

COLTIVAZIONI	SUPERFICIE (ha)		PRODUZIONE (Q.li)	
	Totale	di cui in produzione	Resa per ha	Raccolta
<b>Foraggere temporanee</b>	69500	69500	323,97	22515800
<i>a) Prati avvicendati .</i>	66500	66500	320,30	21300000
Monofiti	64500	64500	319,69	20620000
- erba medica	64000	64000	320,00	20480000
- lupinella	0	0		0
- sulla	0	0		0
- altre specie	500	500	280,00	140000
Polifiti	2000	2000	340,00	680000
<i>b) Erbai</i>	3000	3000	405,27	1215800
Monofiti	2900	2900	407,52	1181800
- granoturco a maturazione cerosa	1020	1020	530,00	540600
- orzo in erba	100	100	420,00	42000
- orzo a maturazione cerosa	0	0		0
- loietto	300	300	320,00	96000
- altre specie	1480	1480	340,00	503200
Polifiti	100	100	340,00	34000
- graminacee	0	0		0
- leguminose	0	0		0
- altri miscugli	100	100	340,00	34000
<b>Foraggere permanenti</b>	23900	21900	172,19	3771000
Prati permanenti	20400	20400	178,24	3636000
Pascoli	3500	1500	90,00	135000
- pascoli poveri	0	0		0
- altri pascoli	3500	1500	90,00	135000

## FORAGGERE

REGGIO EMILIA

ANNO 2005

COLTIVAZIONI	SUPERFICIE (ha)		PRODUZIONE (Q.li)	
	Totale	di cui in produzione	Resa per ha	Raccolta
<b>Foraggere temporanee</b>	77400	77400	338,99	26238000
<i>a) Prati avvicendati .</i>	63500	63500	286,85	18215000
Monofiti	62500	62500	288,40	18025000
- erba medica	60000	60000	290,00	17400000
- lupinella	0	0		0
- sulla	0	0		0
- altre specie	2500	2500	250,00	625000
Polifiti	1000	1000	190,00	190000
<i>b) Erbai</i>	13900	13900	577,19	8023000
Monofiti	12600	12600	596,51	7516000
- granoturco a maturazione cerosa	8000	8000	650,00	5200000
- orzo in erba	1600	1600	570,00	912000
- orzo a maturazione cerosa	0	0		0
- loietto	0	0		0
- altre specie	3000	3000	468,00	1404000
Polifiti	1300	1300	390,00	507000
- graminacee	0	0		0
- leguminose	0	0		0
- altri miscugli	1300	1300	390,00	507000
<b>Foraggere permanenti</b>	33400	33400	141,98	4742000
Prati permanenti	25100	25100	155,86	3912000
Pascoli	8300	8300	100,00	830000
- pascoli poveri	0	0		0
- altri pascoli	8300	8300	100,00	830000

## FORAGGERE

MODENA

ANNO 2005

COLTIVAZIONI	SUPERFICIE (ha)		PRODUZIONE (Q.li)	
	Totale	di cui in produzione	Resa per ha	Raccolta
<b>Foraggere temporanee</b>	50600	50600	395,31	20002500
<i>a) Prati avvicendati .</i>	48100	48100	395,78	19037000
Monofiti	46800	46800	399,55	18699000
- erba medica	46600	46600	400,00	18640000
- lupinella	20	20	250,00	5000
- sulla	0	0		0
- altre specie	180	180	300,00	54000
Polifiti	1300	1300	260,00	338000
<i>b) Erbai</i>	2500	2500	386,20	965500
Monofiti	2500	2500	386,20	965500
- granoturco a maturazione cerosa	1285	1285	510,00	655350
- orzo in erba	55	55	270,00	14850
- orzo a maturazione cerosa	25	25	300,00	7500
- loietto	135	135	280,00	37800
- altre specie	1000	1000	250,00	250000
Polifiti	0	0		0
- graminacee	0	0		0
- leguminose	0	0		0
- altri miscugli	0	0		0
<b>Foraggere permanenti</b>	14500	14500	173,45	2515000
Prati permanenti	9000	9000	200,00	1800000
Pascoli	5500	5500	130,00	715000
- pascoli poveri	0	0		0
- altri pascoli	5500	5500	130,00	715000

## FORAGGERE

**BOLOGNA**

**ANNO 2005**

COLTIVAZIONI	SUPERFICIE (ha)		PRODUZIONE (Q.li)	
	Totale	di cui in produzione	Resa per ha	Raccolta
<b>Foraggere temporanee</b>	51250	51250	438,93	22495400
<i>a) Prati avvicendati .</i>	50550	50550	438,04	22142800
Monofiti	50150	50150	439,46	22038800
- erba medica	50000	50000	440,00	22000000
- lupinella	50	50	280,00	14000
- sulla	50	50	280,00	14000
- altre specie	50	50	216,00	10800
Polifiti	400	400	260,00	104000
<i>b) Erbai</i>	700	700	503,71	352600
Monofiti	700	700	503,71	352600
- granoturco a maturazione cerosa	500	500	550,00	275000
- orzo in erba	40	40	380,00	15200
- orzo a maturazione cerosa	60	60	380,00	22800
- loietto	0	0		0
- altre specie	100	100	396,00	39600
Polifiti	0	0		0
- graminacee	0	0		0
- leguminose	0	0		0
- altri miscugli	0	0		0
<b>Foraggere permanenti</b>	14830	14830	66,97	993200
Prati permanenti	10000	10000	80,00	800000
Pascoli	4830	4830	40,00	193200
- pascoli poveri	0	0		0
- altri pascoli	4830	4830	40,00	193200

## FORAGGERE

FERRARA

ANNO 2005

COLTIVAZIONI	SUPERFICIE (ha)		PRODUZIONE (Q.li)	
	Totale	di cui in produzione	Resa per ha	Raccolta
<b>Foraggere temporanee</b>	13275	13275	530,74	7045550
<i>a) Prati avvicendati .</i>	12550	12550	538,49	6758000
Monofiti	12500	12500	540,00	6750000
- erba medica	12500	12500	540,00	6750000
- lupinella	0	0		0
- sulla	0	0		0
- altre specie	0	0		0
Polifiti	50	50	160,00	8000
<i>b) Erbai</i>	725	725	396,62	287550
Monofiti	675	675	386,74	261050
- granoturco a maturazione cerosa	300	300	550,00	165000
- orzo in erba	50	50	200,00	10000
- orzo a maturazione cerosa	0	0		0
- loietto	300	300	241,00	72300
- altre specie	25	25	550,00	13750
Polifiti	50	50	530,00	26500
- graminacee	15	15	580,00	8700
- leguminose	15	15	520,00	7800
- altri miscugli	20	20	500,00	10000
<b>Foraggere permanenti</b>	210	210	204,76	43000
Prati permanenti	10	10	300,00	3000
Pascoli	200	200	200,00	40000
- pascoli poveri	0	0		0
- altri pascoli	200	200	200,00	40000

## FORAGGERE

RAVENNA

ANNO 2005

COLTIVAZIONI	SUPERFICIE (ha)		PRODUZIONE (Q.li)	
	Totale	di cui in produzione	Resa per ha	Raccolta
<b>Foraggere temporanee</b>	16450	16450	626,20	10301000
<i>a) Prati avvicendati .</i>	16200	16200	630,00	10206000
Monofiti	16200	16200	630,00	10206000
- erba medica	16200	16200	630,00	10206000
- lupinella	0	0		0
- sulla	0	0		0
- altre specie	0	0		0
Polifiti	0	0		0
<i>b) Erbai</i>	250	250	380,00	95000
Monofiti	250	250	380,00	95000
- granoturco a maturazione cerosa	250	250	380,00	95000
- orzo in erba	0	0		0
- orzo a maturazione cerosa	0	0		0
- loietto	0	0		0
- altre specie	0	0		0
Polifiti	0	0		0
- graminacee	0	0		0
- leguminose	0	0		0
- altri miscugli	0	0		0
<b>Foraggere permanenti</b>	2400	2400	82,71	198500
Prati permanenti	1300	1300	85,00	110500
Pascoli	1100	1100	80,00	88000
- pascoli poveri				
- altri pascoli	1100	1100	80,00	88000

## FORAGGERE

FORLI-CESENA

ANNO 2005

COLTIVAZIONI	SUPERFICIE (ha)		PRODUZIONE (Q.li)	
	Totale	di cui in produzione	Resa per ha	Raccolta
<b>Foraggere temporanee</b>	31180	31180	394,50	12300500
<i>a) Prati avvicendati .</i>	29000	29000	400,00	11600000
Monofiti	29000	29000	400,00	11600000
- erba medica	29000	29000	400,00	11600000
- lupinella	0	0		0
- sulla	0	0		0
- altre specie	0	0		0
Polifiti	0	0		0
<i>b) Erbai</i>	2180	2180	321,33	700500
Monofiti	2180	2180	321,33	700500
- granoturco a maturazione cerosa	1900	1900	320,00	608000
- orzo in erba	0	0		0
- orzo a maturazione cerosa	0	0		0
- loietto	0	0		0
- altre specie	280	280	330,36	92500
Polifiti	0	0		0
- graminacee	0	0		0
- leguminose	0	0		0
- altri miscugli	0	0		0
<b>Foraggere permanenti</b>	26900	26900	75,69	2036000
Prati permanenti	16000	16000	100,00	1600000
Pascoli	10900	10900	40,00	436000
- pascoli poveri	900	900	40,00	36000
- altri pascoli	10000	10000	40,00	400000

# FORAGGERE

RIMINI

ANNO 2005

COLTIVAZIONI	SUPERFICIE (ha)		PRODUZIONE (Q.li)	
	Totale	di cui in produzione	Resa per ha	Raccolta
<b>Foraggere temporanee</b>	9492	9492	446,89	4241900
<i>a) Prati avvicendati .</i>	9222	9222	450,00	4149900
Monofiti	9222	9222	450,00	4149900
- erba medica	9222	9222	450,00	4149900
- lupinella	0	0		0
- sulla	0	0		0
- altre specie	0	0		0
Polifiti	0	0		0
<i>b) Erbai</i>	270	270	340,74	92000
Monofiti	270	270	340,74	92000
- granoturco a maturazione cerosa	55	55	500,00	27500
- orzo in erba	0	0		0
- orzo a maturazione cerosa	0	0		0
- loietto	0	0		0
- altre specie	215	215	300,00	64500
Polifiti	0	0		0
- graminacee	0	0		0
- leguminose	0	0		0
- altri miscugli	0	0		0
<b>Foraggere permanenti</b>	747	747	290,00	216630
Prati permanenti	747	747	290,00	216630
Pascoli	0	0		0
- pascoli poveri	0	0		0
- altri pascoli	0	0		0